

Visualiser et noter les photos en taille plein écran

Tiré de « Adobe Photoshop CS2 Total Training Video Workshop »

Branchez un appareil photo numérique et importez le contenu de sa carte média. Tout à coup, vous vous retrouvez devant 35, 70 photos ou même plus encore. Vous n'en garderez pas certaines après la première visualisation et vous souhaitez probablement en marquer d'autres comme favorites. Vous souhaitez certainement les voir dans les dimensions les plus grandes possibles pour pouvoir prendre votre décision. La réponse d'Adobe® Creative Suite 2 est le diaporama plein écran intégré dans Adobe Bridge.

Prévisualiser vos images

Adobe Bridge vous permet de parcourir vos disques durs et supports amovibles grâce à un contrôle avancé de vos dossiers favoris, un aperçu complet des métadonnées des fichiers et une variété de vignettes. Mais pour voir une image en plein écran,

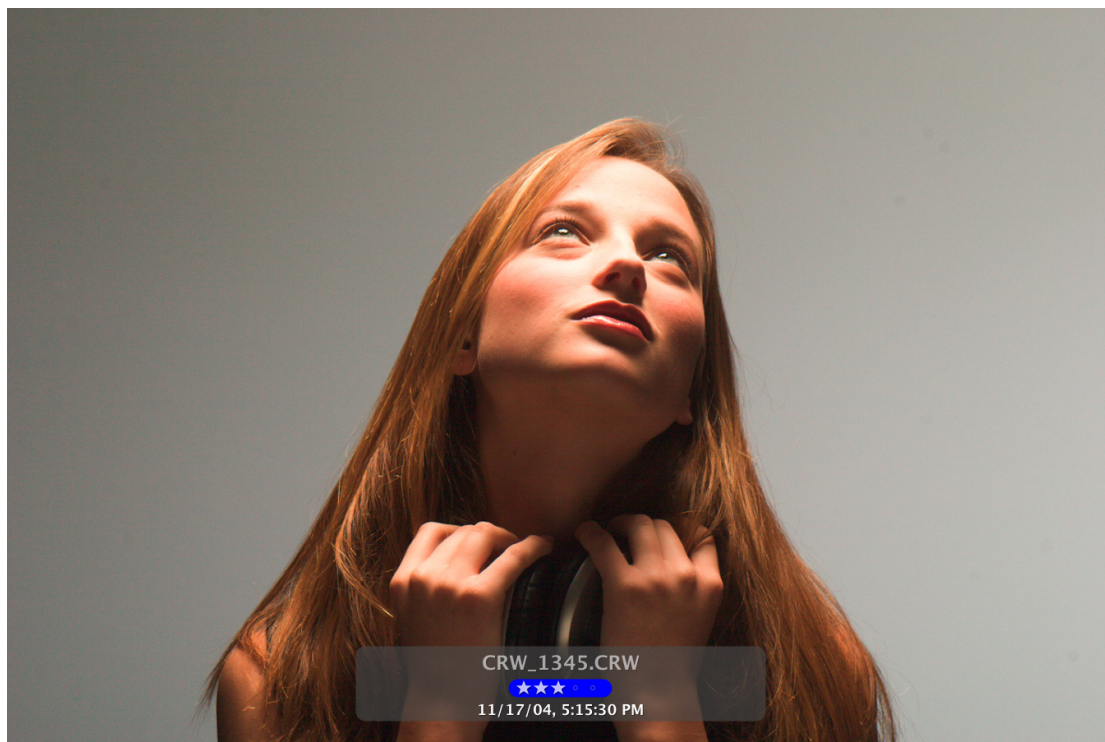
il suffit de masquer toutes les interfaces et ainsi, de visualiser vos photos en plein écran.

Sélectionner les images à visualiser

- 1 Lancez Adobe Bridge et ouvrez un dossier contenant les images que vous souhaitez visualiser.
- 2 Sélectionnez les photos à inclure dans le diaporama ou désélectionnez toutes les images pour inclure le contenu entier du dossier dans le diaporama.

Afficher le diaporama

- 1 Choisissez Affichage > Diaporama. Si nécessaire, appuyez sur H pour révéler une liste de commandes de diaporama utiles. Puis, appuyez à nouveau sur H pour masquer cette liste.



Pendant la visualisation d'un diaporama dans Adobe Bridge, vous pouvez simplement appuyer sur les touches de chiffres du clavier pour appliquer les notes et les étiquettes colorées à l'image affichée. Pour afficher les commandes clavier à tout moment, appuyez sur H.

2 Appuyez sur la barre d'espace pour jouer le diaporama depuis la première jusqu'à la dernière photo, puis retourner à la fenêtre principale d'Adobe Bridge. A tout moment lorsque le diaporama défile, vous pouvez appuyer sur la touche flèche gauche pour retourner à l'image précédente ou sur la touche flèche droite pour aller immédiatement à la prochaine image. Appuyez sur la touche Échap pour annuler le diaporama et retourner dans la fenêtre Adobe Bridge.

3 Lors de la prévisualisation, si une image est mal orientée, appuyez sur la touche du crochet gauche (⌘) pour faire pivoter l'image à 90° dans le sens inverse des aiguilles d'une montre ou appuyez sur la touche du crochet droit (⌘) pour faire pivoter l'image à 90° dans le sens des aiguilles d'une montre.

Noter et étiqueter les images

Le diaporama est idéal pour les images de prévisualisation, mais il fournit également de simples commandes par touche qui vous permettent d'appliquer des notes et des étiquettes.

Afficher les légendes des images

Affichez le diaporama, appuyez sur la touche C pour basculer les légendes en mode Complète. Ceci affiche les notes sous forme d'étoiles sous le nom du fichier et les étiquettes sous forme de couleurs appliquées sur le nom du fichier.

Appliquer des notes et des étiquettes

1 Avec le diaporama affiché et les légendes en mode Complète, appuyez sur tout chiffre entre 1 et 5 pour appliquer une note de une à cinq étoiles à l'image.

2 Appuyez sur tout chiffre entre 6 et 9 pour appliquer une étiquette de couleur rouge, jaune, verte ou bleue à l'image.

Remarque : vous pouvez également appliquer une étiquette violette à une image en utilisant le menu *Étiquette* de la fenêtre principale d'Adobe Bridge.

Aller plus loin avec le diaporama

- Appuyez sur D pour basculer le mode d'affichage sur Ajusté, Plein écran ou Centré.
- Appuyez sur W pour afficher le diaporama dans une fenêtre séparée plutôt que de l'afficher en plein écran.
- Appuyez sur L pour basculer en mode Boucle. Avec le mode Boucle activé, le diaporama continuera d'afficher les images depuis le début au lieu de se fermer après la dernière image.

Tiré de « Adobe Photoshop CS2 Total Training Video Workshop »

© 2005 Total Training. Rendez-vous sur Adobe Store pour plus de formations Total Training.

Pour obtenir plus de ressources de conception pour le Web, l'impression, l'imagerie et la vidéo numériques, visitez le site d'Adobe Studio à l'adresse : <http://studio.adobe.com/fr>.

Adobe, le logo Adobe et Photoshop sont des marques commerciales ou déposées d'Adobe Systems Incorporated aux États-Unis et/ou dans d'autres pays. Toutes les autres marques commerciales sont la propriété de leurs détenteurs respectifs.

© 2005 Adobe Systems Incorporated. Tous droits réservés.