

# Ajuster plusieurs images Camera Raw simultanément

Tiré de « Adobe Photoshop CS2 Total Training Video Workshop »

Les photographes professionnels font souvent de nombreuses prises d'un même sujet, dans des conditions d'éclairage similaires, en utilisant pratiquement les mêmes paramètres d'exposition. Dans Adobe® Photoshop® CS2, le réglage des paramètres pour les séries d'images Camera Raw est rapide, facile et efficace.



## Synchroniser les paramètres entre les images

Il existe deux principales méthodes pour appliquer un ensemble de paramètres à une série d'images dans la nouvelle version de Camera Raw. Lorsque vous avez créé vos paramètres pour une photographie et que vous souhaitez les appliquer à un groupe d'autres photographies, la solution est de Synchroniser.

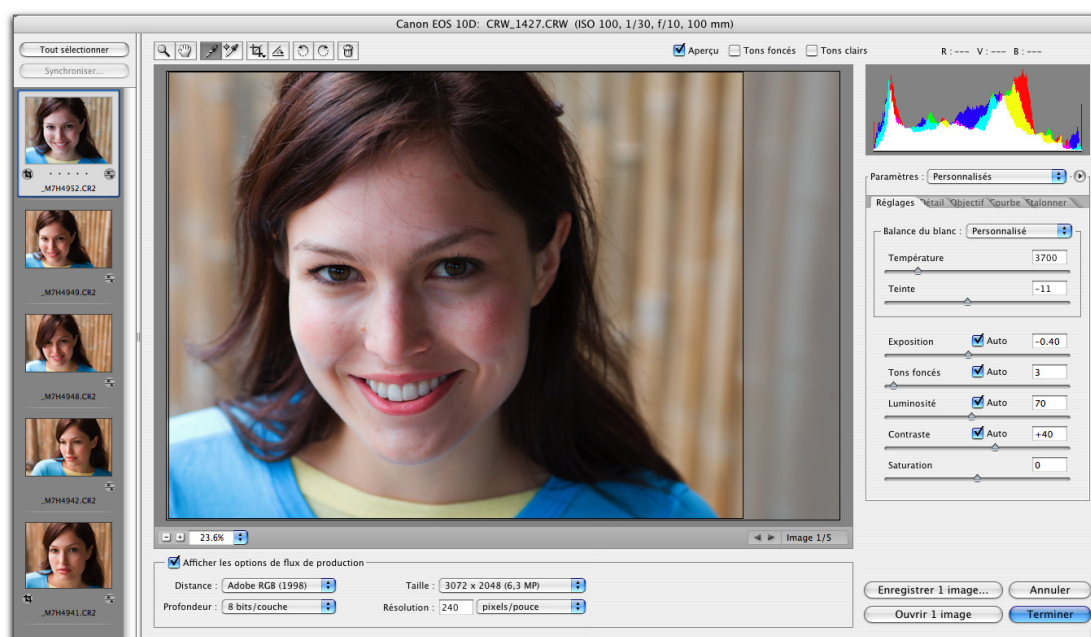
## Créer les paramètres à synchroniser

1 Ouvrez Adobe Bridge dans un dossier contenant une série d'images Camera Raw photographées dans les mêmes conditions. Sélectionnez toutes les images et choisissez Fichier > Ouvrir avec Camera Raw.

2 La nouvelle fenêtre Camera Raw s'ouvre avec le groupe d'images dans un film fixe, sur la gauche. La première image est sélectionnée et vous pouvez la voir dans la zone d'aperçu principale. Effectuez quelques modifications de l'image qui seront très visibles :

- Sélectionnez le nouvel outil Recadrage  et faites-le glisser pour créer une zone de recadrage dans l'aperçu.
- Sélectionnez l'outil Balance des blancs  puis cliquez sur un point dans l'image pour la rendre neutre.
- Faites glisser le curseur d'Exposition vers la droite pour désactiver la nouvelle fonction Auto et éclaircissez l'image.

Remarque : dans le film fixe, seules les vignettes actives changent.



La nouvelle fonction multi-images Camera Raw simplifie l'application des paramètres avancés simultanément à autant d'images que vous le souhaitez.

### Synchroniser les paramètres dans toutes les images

1 Cliquez sur Tout sélectionner en haut du film fixe. Remarque : cette commande sélectionne toutes les images du film fixe, mais la première image est mise en évidence d'une manière différente pour vous signaler qu'elle est toujours l'image active.

2 Cliquez sur Synchroniser. Dans la boîte de dialogue, choisissez les paramètres Camera Raw à synchroniser entre les différentes photos. Vous pouvez choisir les paramètres à synchroniser ou un groupe prédéfini à partir du menu contextuel. Dans cet exemple, choisissez Tout pour synchroniser tous les paramètres, puis cliquez sur OK.



### Appliquer des nouveaux paramètres simultanément

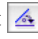
Si plusieurs images sont sélectionnées dans le film fixe, tous les changements effectués sur l'image active seront appliqués simultanément à toutes les images sélectionnées, sans que vous ayez besoin d'effectuer des étapes de synchronisation séparées.

1 Tout en ayant toutes les images sélectionnées dans le film fixe, modifiez certains des paramètres de l'image actuelle. Essayez de passer au nouveau volet Courbe et de faire des réglages précis à la courbe de tonalité. Ce volet fonctionne de la même manière que la fonction Courbes traditionnelle sous Photoshop CS2, avec une aide supplémentaire fournie par l'histogramme de l'image qui s'affiche derrière la courbe.

2 Cliquez sur Terminer pour appliquer tous les changements aux paramètres de l'image et retourner à la fenêtre Bridge.

Remarque : les vignettes des images sont mises à jour dans Bridge. L'icône des paramètres s'affiche pour chaque image, vous rappelant que vous avez réglé les paramètres de ces images dans Camera Raw.

### Aller plus loin avec Camera Raw

- Ouvrez cinq photos dans Camera Raw, sélectionnez-en trois dans le film fixe, puis cliquez sur Enregistrer 3 images. Réglez le nom, la destination et les options de format, puis cliquez sur OK pour commencer le traitement. Remarque : vous pouvez retourner immédiatement dans la fenêtre Camera Raw et commencer à travailler sur d'autres images, même lorsque les trois premières images sont en cours de traitement dans l'arrière-plan.
- Sélectionnez l'outil Redressement  et faites-le glisser dans l'aperçu pour redresser l'image.
- Activez les cases à cocher Tons foncés et Luminosité pour voir quels pixels seront écrêtés lorsque vous réglerez les paramètres.

### Tiré de « Adobe Photoshop CS2 Total Training Video Workshop »

© 2005 Total Training. Rendez-vous sur Adobe Store pour plus de formations Total Training.

Pour obtenir plus de ressources de conception pour le Web, l'impression, l'imagerie et la vidéo numériques, visitez le site d'Adobe Studio à l'adresse : <http://studio.adobe.com/fr>.

Adobe, le logo Adobe et Photoshop sont des marques commerciales ou déposées d'Adobe Systems Incorporated aux Etats-Unis et/ou dans d'autres pays. Toutes les autres marques déposées sont la propriété de leurs détenteurs respectifs.

© 2005 Adobe Systems Incorporated. Tous droits réservés.