

# altares

► La connaissance inter-entreprises

## Altaires transforme son offre d'informations aux entreprises en une application Internet riche grâce à Adobe Flex.

### INDUSTRIE

- Société de services dans l'information BtoB

### ENJEUX

- Faire évoluer le SI d'Altaires pour compléter son offre, mieux répondre aux besoins des entreprises et proposer une meilleure gestion de l'information ;
- Gagner en efficacité dans l'accessibilité aux données ;
- Construire le SI pour les années à venir afin de gagner en efficacité et différencier Altaires de la concurrence.

### SOLUTION

- Utiliser Adobe Flex pour transformer l'offre Altaires en une application Internet riche ;
- S'appuyer sur Flex pour réviser l'ergonomie et l'accessibilité à l'information ;
- Interfacer Adobe Flex avec le back office ;
- Refondre le travail éditorial pour pouvoir offrir un meilleur découpage et regroupement de l'information.

### BÉNÉFICES

- **Gain de productivité**  
Pour les clients d'Altaires, la migration du service vers Flex apporte un gain de productivité dans la consultation des données grâce à une ergonomie de consultation spécifiquement conçue en réponse à leurs problématiques métiers ;
- **Gain d'efficacité**  
Les nouvelles fonctionnalités apportées avec Flex, combinées à l'intense travail éditorial de hiérarchisation des données réalisé par Altaires, renforcent l'efficacité du service d'informations ;
- **Gain de notoriété**  
Altaires fait preuve d'audace et d'innovation en concevant un SI puissant et performant, renforçant une approche de la recherche d'informations inter-entreprises basée sur la compréhension des métiers et de leurs problématiques.

### LOGICIELS UTILISÉS

- Adobe Flex®

### EN PARTENARIAT AVEC

Neotys - [www.neotys.fr](http://www.neotys.fr)



Spécialiste français de la connaissance inter-entreprises, Altaires révisait l'intégralité de son architecture d'information en vue de compléter son offre, de se différencier par rapport à la concurrence et de mieux répondre aux nouvelles attentes des entreprises. Altaires transforme son service en une application Internet riche et s'appuie sur Adobe® Flex® pour proposer à ses clients une façon innovante d'accéder à l'information.

Comment améliorer l'accès à son information et offrir un gain d'efficacité à ses clients ? Comment se différencier de la concurrence tout en complétant son service d'informations ? La société Altaires est spécialisée dans la connaissance inter-entreprises. Son rôle est d'accompagner les entreprises dans leur développement commercial et la gestion du risque financier en leur donnant accès à des données qualifiées sur plus de 160 millions d'entreprises dans le monde. La société innove en révisant son architecture technique et en faisant migrer son site web de recherche d'informations vers une application Internet riche (RIA). Un projet rendu possible grâce à Adobe Flex.

### Une consultation basée sur les widgets

« Notre architecture était ancienne, basée sur des serveurs et du code HTML pour le web. Nous ne pouvions pas faire évoluer notre système pour compléter notre offre et faire face aux besoins d'informations relatives aux fusions des entreprises par exemple. Nous avons également de nombreuses données numériques ou alpha numériques, comme les rapports de gestion des assemblées générales par exemple, que nous ne pouvions pas ou peu exploiter », explique Yann de Pontbriand, Directeur système et opérations. Face à ce constat, Altaires œuvre donc à la refonte de son SI avec notamment l'objectif d'offrir une présentation et un accès à l'information plus efficaces. La société souhaite dépasser le stade de la consultation des données par le web via des pages HTML pour apporter à ses clients plus de confort et d'efficacité opérationnelle dans la collecte, le recoupement et l'analyse des informations dont ils ont besoin. « Nous voulions une consultation basée sur des widgets qui soit supportée par Internet. Nous avons donc besoin d'outils de présentation capables de nous donner de la flexibilité et une intégration du multifenêtrage sur du web », ajoute-t-il.

« Notre marché est un marché très classique, où les process jouent un rôle essentiel. La compréhension de ces process nous a permis de concevoir un service qui répond véritablement aux attentes des entreprises avec lesquelles nous travaillons. Seul Adobe Flex nous permettait de concevoir et réaliser notre projet d'une consultation des données via le web sur la base de widgets ».

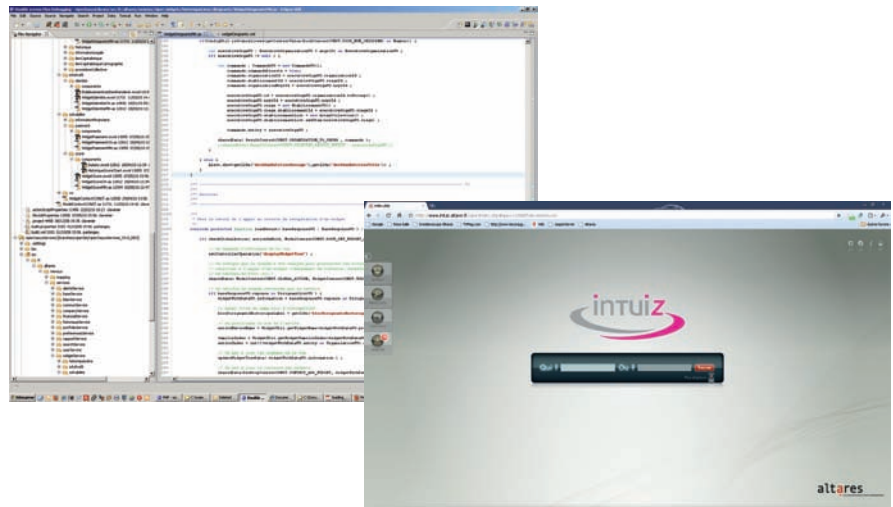


Gregory Marteau  
Responsable Etudes  
et Développements

Altares se tourne rapidement vers les solutions Adobe et en particulier Adobe Flex qui lui donne accès à un large panel d'outils pour concevoir l'ergonomie de son service. « Le projet a démarré il y a 2 ans. Nous sommes alors partis du prédictat que nos clients disposaient d'un accès web et nous voulions être les premiers à migrer vers un mode de consultation basé sur les RIA. Flex est la seule technologie qui nous permettait de concevoir et développer un environnement composé de widgets », confie Yann de Pontbriand.

### Un processus de conception très collaboratif

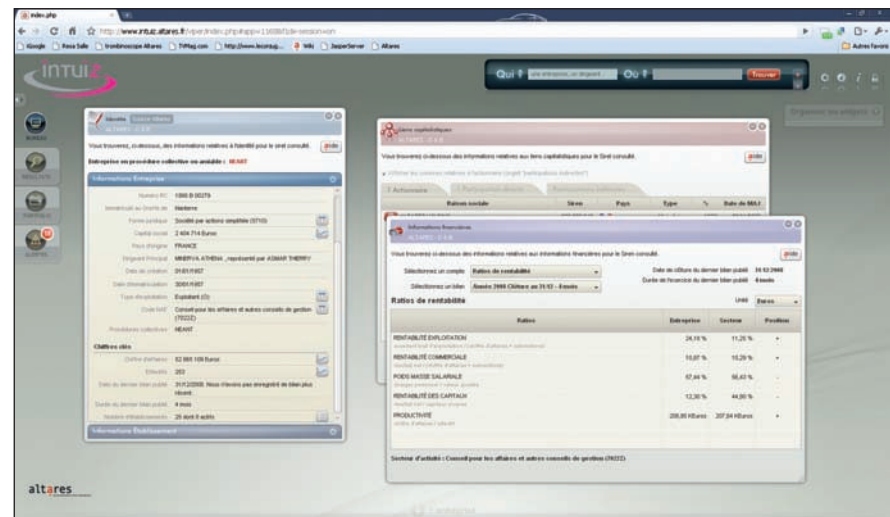
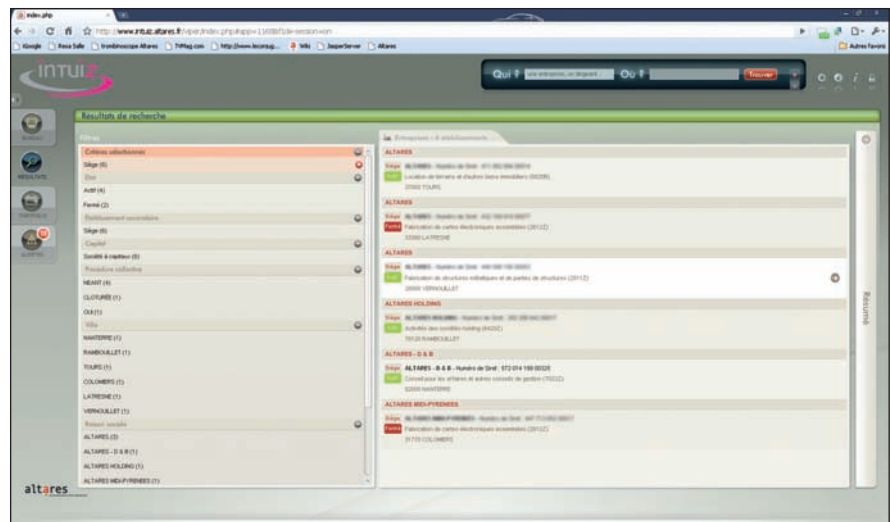
La première phase de ce projet débute par une réflexion ergonomique lors de sessions de travail réunissant les équipes techniques, les équipes marketing et un ergonomiste. Altares réalise de nombreuses maquettes et prototypes, qui l'aident à mieux cerner les enjeux et les problématiques métiers de ses clients. « Nous avons réuni certains de nos clients pour leur présenter nos maquettes et profiter de leur retour pour améliorer l'ergonomie. Cette interaction était fondamentale pour nous car nous avions l'ambition, avec cette refonte, d'apporter une offre en prise avec les problématiques métiers de nos clients. Notre marché est un marché très classique, où les process jouent un rôle essentiel. La compréhension de ces process nous a permis de concevoir un service qui répond véritablement aux attentes des entreprises avec lesquelles nous travaillons. Finalement, le résultat est un mariage réussi entre les attentes de nos clients, les exigences du marketing et la réalité technique », estime Yann de Pontbriand. Un long travail, qui a nécessité environ une année complète de conception et d'échanges.



Ce n'est qu'une fois ce travail ergonomique validé qu'Altares est passé à la seconde étape du projet : la faisabilité technique et la mise au point des premières versions. « Nous nous sommes basés sur Flex pour concevoir un produit composé de widgets plutôt que de multifenêtres, chaque widget étant un composant Flex que nous avons développé nous mêmes. Sachant que pour une entreprise, il peut exister des centaines de données, ces widgets nous permettent également de livrer une vision graphique de l'ensemble des données, avec un gain d'interactivité grâce à des widgets qui restent cliquables pour apporter une information affinée », explique Grégory Marteau, responsable des études et développements chez Altares.

## Un travail éditorial complémentaire au travail ergonomique

Altaires réalise donc à cette étape un travail éditorial de fond, qui consiste à définir les règles de consultation des informations : comment les données interagissent-elles ? Comment cataloguer les données ? Quelles sont les règles pour les rassembler ? Tout l'enjeu consiste à mettre en place un processus de consultation simple, facile à utiliser et disposant de toute la puissance nécessaire pour apporter un réel gain de productivité aux clients. « *Nous avons beaucoup travaillé sur la façon dont les données sont consultées. Lorsqu'une entreprise a 40 collaborateurs qui consultent des informations et qui gagnent chacun 5 mn sur leur temps de consultation, le gain de productivité devient significatif* », estime Grégory Marteau. Au-delà de ce gain de productivité, c'est l'efficacité de la recherche et la pertinence du résultat qui profitent de ce travail éditorial sur le classement, le découpage et la hiérarchisation des données. « *Avec le système précédent en HTML, il n'était possible de consulter les données que d'une entreprise avec un pavé d'informations à la fois. Grâce à Flex, il est possible à présent d'afficher plusieurs widgets pour comparer les fiches de 8 entreprises simultanément et de consulter leurs informations en même temps* », se réjouit Grégory Marteau. D'autres innovations, comme l'intégration du moteur de recherche Exalead, l'ajout d'un filtre permettant de sélectionner les entreprises par mots clés, la possibilité de créer des alertes de surveillance des entreprises, d'imprimer les données ou encore de partager l'accès aux alertes sont autant d'innovations mises en œuvre pour rendre la quête d'informations plus efficace.



## Fiche d'identité

## ALTARES

Altaires est né du rapprochement de la Base d'Informations Légales BIL et de Dun & Bradstreet France. Sa vocation, en tant que spécialiste de la connaissance inter-entreprises : fournir des solutions pour accélérer la croissance. Altaires répond aux besoins des entreprises sur deux axes majeurs : développement commercial et gestion du risque financier, en France, en Europe comme à l'international. Membre du 1er réseau international d'informations B to B (le D&B Worldwide Network), Altaires diffuse en France les solutions créées par le leader mondial D&B. Les clients d'Altaires disposent du seul accès global à des données qualifiées sur plus de 160 millions d'entreprises dans le monde. Dirigé par Thierry Asmar, Altaires détient 40% du marché français ; avec un CA d'environ 53 millions d'Euros, l'entreprise compte près de 300 collaborateurs. Pour plus d'informations : [www.altaires.fr](http://www.altaires.fr).

## Altaires privilégie le protocole AMF au web service

L'application mise en place par Altaires est donc très sophistiquée. Mais l'intégration avec le SI a été d'une grande simplicité et s'est faite en même temps que la définition des règles métiers : « *Un des avantages de Flex est d'offrir un environnement de travail proche de Java qui permet d'avoir une grande rigueur au niveau de l'implémentation, ce qui rend son intégration avec le SI très simple* », précise Gregory Marteau. Altaires s'est ainsi appuyé sur le protocole AMF pour créer une passerelle entre le poste du client et les serveurs. Ce protocole permet d'accéder à des objets côté serveur exécutés sur le serveur d'applications Flex. L'objectif d'AMF est de réduire le délai nécessaire à la consultation des données et, par ce gain de temps, de réduire la bande passante utilisée par le système. « *C'était une décision stratégique* », se souvient Gregory Marteau. « *Nous voulions tirer parti de l'AMF qui est très ergonomique en termes de transit entre le poste du client et nos serveurs. Nous n'avons pas évalué l'économie de coût de la bande passante, mais ce choix était motivé par la réduction de la quantité de données échangées entre le poste client et le serveur et de fait, par le temps de réponse bien meilleur que si nous avions privilégié le web service* », ajoute-t-il.

Altaires s'est entouré en fin de projet d'un partenaire, la société Neotys, spécialisée dans les tests de montée en charge. « *Le système est constitué d'une dizaine de serveurs et de quinze briques logicielles. Nous avons besoin de vérifier sa capacité de résistance lors des montées en charge. Neotys fournit la solution NeoLoad qui offre un support complet de Flex et d'AMF. À la fois très efficace et ergonomique, NeoLoad nous a permis d'identifier les goulets d'étranglements et les comportements anormaux de la base de données* », explique Gregory Marteau.



## Vers une intégration élargie de LiveCycle et AIR

Les bénéfices se mesurent pour Altaires à la satisfaction de ses clients. « *Nos clients sont surpris par ce qu'on a fait et la compréhension qu'on a su mettre en avant de leur métier. Nous n'aurions jamais pu proposer un tel niveau de service en HTML, si nous n'avions pas utilisé Flex* », estime Gregory Marteau. Lancée en automne 2009, l'application fait l'objet d'une optimisation constante avec l'intégration de nouvelles fonctionnalités environ tous les trois mois. Le succès du projet pousse désormais Altaires à s'intéresser à une intégration élargie des solutions Adobe. « *Nous projetons d'intégrer LiveCycle pour pousser de l'information vers le client. Nous sommes aussi attirés par AIR pour des projets futurs* », précise Grégory Marteau.