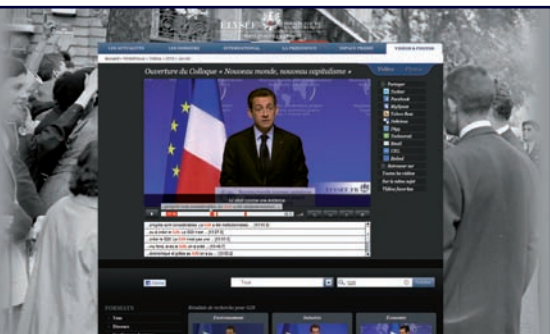
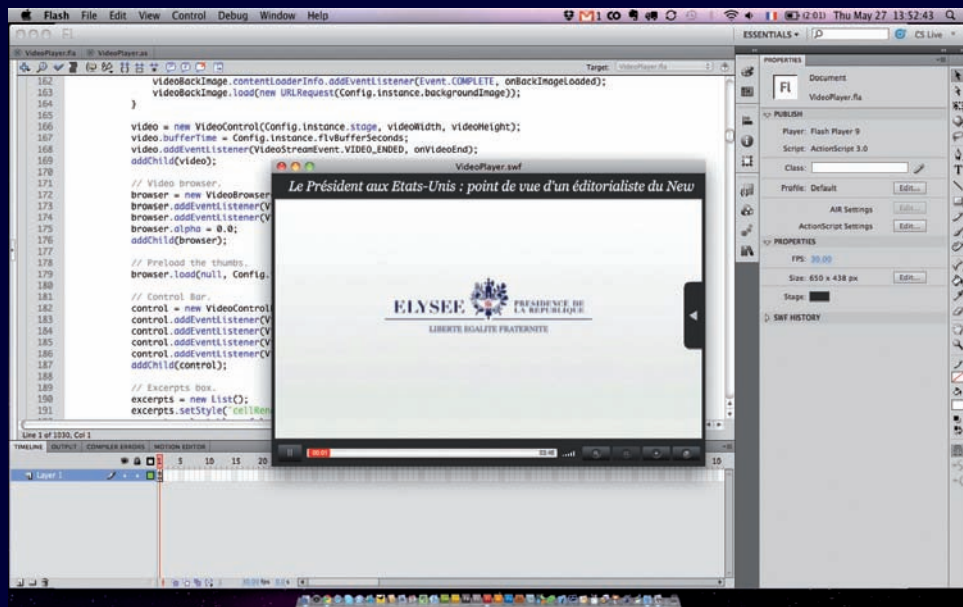


## *Nexint s'appuie sur Flash Media Server pour repenser l'accès à l'information du site de l'Elysée*

Le défi posé à NEXINT consiste à améliorer l'accès à l'information du site de l'Elysée et à en faire une référence reflétant le savoir-faire français en la matière. La réponse ? NEXINT l'a notamment puisé dans les ressources technologiques d'Adobe Flash Media Server pour mettre en œuvre un mode de navigation et de partage de l'information vidéo inédit.



« Nous voulions faire du site de la Présidence une vitrine technologique et proposer de nouvelles solutions pour accéder plus facilement à l'information », explique Nicolas Princen, conseiller technique nouveaux médias et société de l'information pour l'Elysée, avant d'ajouter : « Avec Nexint, nous avons étudié toutes les offres de technologie vidéo présentes sur le marché. L'objectif était de trouver la solution la plus performante pour assurer une qualité d'image optimale, et la plus souple pour construire des couches technologiques à forte valeur ajoutée pour l'internaute : fonctionnalités de partage, chapitrage des vidéos, implémentation inédite de technologies speech to text, export d'extraits montés au sein de chaque vidéo ». Tel était en substance le cahier des charges émis par le service de communication de l'Elysée à NEXINT en vue de la refonte de son site internet. « Le projet était ambitieux », avoue Serge Albou, fondateur et Pdg de NEXINT. « Il y avait une volonté forte d'être un site de référence. Pour faciliter l'accès à l'information vidéo, nous devons repenser le site et imaginer un mode de navigation nouveau, construit sur la simplicité d'usage et la facilité d'appréhension par l'internaute », explique-t-il.



NEXINT n'en est pas à son premier coup d'essai. Cette jeune agence créée en 2003, a bâti son savoir-faire autour d'un outil maison, LightStorm, une solution logicielle globale pour construire et gérer son site Internet, qui couvre les besoins d'Internet, d'Intranet, d'Extranet, du e-commerce, du e-mailing ou encore du e-CRM. Après avoir réalisé en 2003 un des premiers sites intégrant une Web TV basée sur Flash pour le sommet du G8, NEXINT remporte l'appel d'offre en 2004 pour réaliser le site de l'Elysée. « Nous avons remporté le projet car notre solution était la seule à répondre aux critères exigés en termes de performance et de sécurité indispensables à de tels sites », précise Serge Albou.

### Une action présidentielle géolocalisée

La nouvelle mouture du site a donc pour objectif de renforcer l'information et la communication autour de l'action présidentielle. NEXINT met en place un double dispositif. D'une part, l'agence associe une carte géographique de la France au player Flash 10 grâce à laquelle il est possible de suivre les déplacements du Président de la République dans l'hexagone. Le géolocalisation de l'action présidentielle au moyen d'une carte interactive est la première innovation forte apportée par NEXINT facilitant l'accessibilité à l'information. La seconde innovation porte sur le rôle joué par la vidéo, qui va aller ici bien au delà de la simple consultation de films et offrir des fonctionnalités inédites.

*« L'enjeu autour de la vidéo était d'en faire un contenu accessible, qu'on puisse aussi facilement manipuler que les autres modes d'informations, notamment le texte. Il fallait par exemple qu'on puisse effectuer une recherche parmi les vidéos mais aussi à l'intérieur de la vidéo, que l'information puisse être partagée très simplement. Nous voulions rendre les contenus vidéos aussi accessibles que n'importe quel contenu texte en permettant de rechercher des mots dans la piste audio même des contenus vidéos, et présenter les résultats sous forme d'extraits texte et séquences vidéos. Pour la première fois on pourrait rechercher les mots prononcés par quelqu'un, retrouver une phrase avec son contexte au sein d'une vidéo et accéder directement aux passages pertinents des vidéos. Une véritable innovation qui va changer les habitudes d'accès et les modes de consommation des contenus vidéos. »,* explique Serge Albou.

Pour mener son projet à terme, NEXINT compte alors sur Flash et son serveur vidéo Flash Media Server pour créer une chaîne vidéo innovante. Le choix d'utiliser Flash

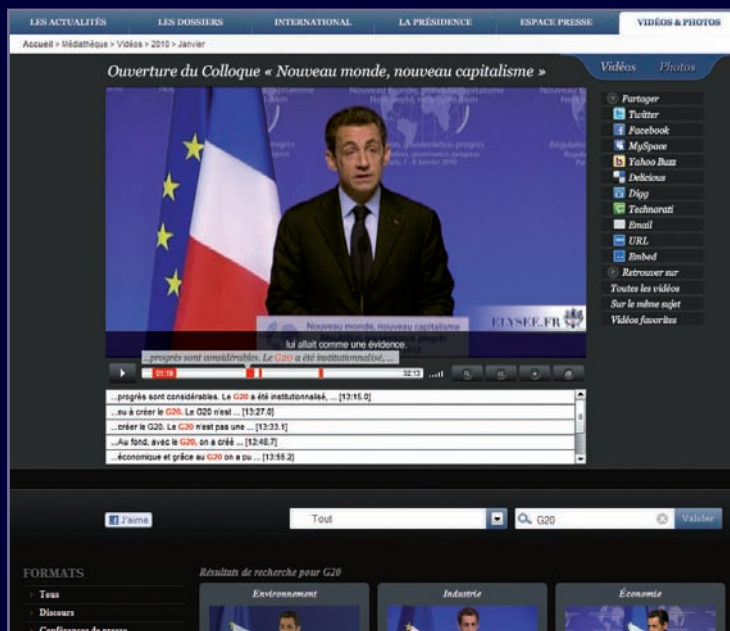
*« La prédictibilité et la maîtrise de l'environnement sont capitales pour mener à bien des projets aussi innovants. Non seulement nous n'aurions pas pu aller aussi loin dans la richesse des fonctionnalités de partage et de consultation des vidéos sans Flash Media Server, mais en plus c'est une solution parfaitement prédictible, qui nous permet d'anticiper les contraintes et de pousser l'innovation encore plus loin »*

**Serge Albou**  
Fondateur et PDG de NEXINT

Media Server repose sur la puissance de la solution, la seule selon NEXINT à lui permettre de créer un mode d'accès à l'information totalement nouveau. « Nous avons choisi Flash Media Server pour sa puissance. C'est une technologie qui n'a pas d'équivalent aujourd'hui et la seule qui nous permette de proposer à l'internaute de se déplacer instantanément sur la timeline de la vidéo pour retrouver une information. Ces fonctions de recherches, inédites pour de la vidéo sur le web, ne sont possibles qu'avec Flash Media Server », estime Serge Albou.

### Une évaluation technique qui propulse Flash Media Server comme la solution idéale

Pour s'en convaincre, NEXINT réalise une évaluation des solutions existantes, sur la base de prototypes, avec un besoin bien identifié : les vidéos doivent être diffusées en streaming. « Il y a peu de technologies capables de diffuser en streaming. Sur un site de partage de vidéos, le chargement de la vidéo n'est pas vraiment en streaming mais fonctionne bloc par bloc.



Ce procédé ne nous permettait pas de faire ce que nous voulions en navigation sur la timeline. Pouvoir rechercher des mots dans un discours en vidéo n'avait de sens que si nous pouvions pointer directement aux passages concernés dans une vidéo, et donc pouvoir se positionner instantanément et de façon extrêmement précise n'importe où dans une vidéo, au mot près. Cela n'est possible qu'en faisant appel à du vrai streaming. Nous aurions aussi pu utiliser Flash pour la vidéo et développer des composants Ajax pour palier Flash Media Server. Cette solution induisait des échanges de données entre le client serveur et le serveur PHP et nous n'aurions pu obtenir la précision de positionnement au sein d'une vidéo et la liberté de déplacement nécessaires. Pouvoir rechercher des mots dans un discours en vidéo n'avait de sens que si nous pouvions pointer directement aux passages concernés dans une vidéo, et se positionner instantanément et de façon extrêmement précise n'importe où dans une vidéo, au mot près. Cela n'est possible qu'en faisant appel à du vrai streaming. », explique Serge Albou. Or la capacité du player à diffuser l'information vidéo en streaming est déterminante pour mettre en œuvre une segmentation de la vidéo en temps réel facilitant la recherche d'une séquence ou d'un sujet précis. Au terme des évaluations, le constat est sans appel : la combinaison Flash intégré à la Creative Suite et Flash Media Server permet de profiter d'un système client serveur intégré, facilitant les échanges de données entre le player et le serveur vidéo. « Les autres solutions sont bien plus limitées en termes de performances et posent des difficultés d'intégration sur les serveurs. En revanche, Flash Media Server se montre bien

plus réactif et rapide. Nous sommes aussi assurés d'un déploiement facile : une solution qui fonctionne sous Flash va fonctionner sur tous les systèmes d'exploitation et avec toutes les versions de Flash. C'est aussi un gain de temps, une souplesse, un gain de productivité important pour les équipes », précise-t-il

### Une navigation inédite dans les vidéos

Grâce à la puissance de Flash Media Server, NEXINT a donc pu mettre en place une navigation innovante. En marge des fonctions plus classiques de visionnage plein écran notamment, l'internaute est ainsi en mesure de dérouler la timeline de la vidéo seconde par seconde sur toute la durée du film. Il peut effectuer une recherche par mot clé, sur l'ensemble des vidéos ou sur la vidéo en cours de visionnage pour accéder plus rapidement à l'information voulue. « Nous sommes allés encore plus loin car pour la première fois, les fonctionnalités de partage permettent d'envoyer un extrait de la vidéo plutôt que la vidéo complète », se réjouit Serge Albou. L'internaute sélectionne tout simplement le segment vidéo qu'il souhaite transmettre en manipulant la timeline du film. « C'est une nouvelle façon d'accéder à l'information, qui est à la fois simple et intuitive », ajoute-t-il.

Pour renforcer l'efficacité de la recherche, NEXINT a construit une architecture solide, composée notamment de deux moteurs de recherches. Le site de l'Élysée repose donc sur le CMS de NEXINT LightStorm. Ce CMS forme la source principale d'informations, il alimente ensuite les divers éléments du site. NEXINT a donc développé un moteur

#### Industrie

- Administration

#### Enjeux

- Faire du site de l'Élysée une vitrine technologique du savoir-faire français ;
- Faciliter l'accès à l'information.

#### Solution

- Développer l'interactivité avec l'internaute ;
- S'appuyer sur Flash Media Server pour faciliter l'échange de données entre le player et le serveur vidéo ;
- Tirer profit des fonctions de streaming et de la puissance de Flash Media Server pour enrichir les fonctionnalités de partage vidéo avec la capacité de transmettre un segment de la vidéo ;
- Faciliter la recherche par mot clé directement dans le player vidéo.

#### Bénéfices

##### • Gain d'efficacité

L'accès à l'information sur le portail de l'Élysée gagne en pertinence, en souplesse et profite de nouvelles fonctionnalités de partage.

##### • Gain de notoriété

Le site de l'Élysée profite des dernières innovations technologiques pour devenir une vitrine du savoir-faire français.

##### • Gain de productivité

La parfaite cohérence technologique entre Flash de la Creative Suite et Flash Media Server facilite la mise en place d'un contenu vidéo streamé de haut niveau et son déploiement sur l'ensemble des systèmes d'exploitation. La prédictibilité de la technologie et la maîtrise de son environnement permettent aux équipes de réaliser une étude de faisabilité fiable et d'anticiper les contraintes.

#### Logiciels utilisés

- Adobe Creative Suite®
- Adobe Flash Media Server®



de recherche spécifique pour trouver une séquence répondant à un mot clé dans la vidéo. La recherche sur une vidéo pendant son visionnage est donc propre au player Flash. NEXINT s'est ensuite appuyé sur Exalead pour déployer un second moteur de recherche, qui permet d'accéder à un contenu sur l'ensemble du site, hormis le player.

### Un bilan très positif qui pousse NEXINT et le Palais Présidentiel à aller plus loin

Aujourd'hui, NEXINT dresse un bilan très positif de son expérience avec Flash Media Server. « Dans un tel projet, les contraintes peuvent être fortes, en particulier sur les délais. Nous avons étudié la faisabilité technique de notre projet de gestion des vidéos, mais nous étions bien dans une démarche d'innovation et donc, nous n'étions jamais allés aussi loin ni dans les fonctionnalités, ni dans l'utilisation de Flash

Media Server », explique Serge Albou. Une audace qui s'est avérée être fructueuse et qui a été rendue possible par la fiabilité technique de la solution. « Je crois qu'aucun site institutionnel n'a jamais poussé la logique d'innovation technologique aussi loin que [www.elysee.fr](http://www.elysee.fr) », estime Nicolas Princen. Le projet a été rendu possible grâce à la collaboration étroite entre Adobe, Nexint et la cellule Communication de l'Elysée. « Tout au long du projet, les équipes d'Adobe ont été très présentes et disponibles pour nous aider à remonter l'information vers le bon interlocuteur technique quand il le fallait. Le soutien de l'éditeur est donc important, mais plus que ce soutien, la prédictibilité et la maîtrise de l'environnement sont capitales. Avec la technologie Flash, nous maîtrisons toutes les contraintes techniques que nous étions susceptibles de rencontrer. Nous n'avons donc pas eu de surprises. Or, c'était fondamental pour nous afin de mener

le projet à bien techniquement et respecter les délais », affirme Serge Albou. Même satisfaction affichée par Nicolas Princen. « Nous devons beaucoup à la qualité de la collaboration entre Nexint, Adobe et mon équipe. Nous partageons les mêmes valeurs : curiosité, inventivité, et goût du défi », précise-t-il. Si bien qu'aujourd'hui, NEXINT œuvre à mettre en place une autre fonctionnalité qui a été un critère de choix déterminant pour l'utilisation de Flash Media Server : sa capacité à gérer les DRM et à garder le contrôle sur la diffusion de l'information. « Ce sont des fonctionnalités qui nous permettent de suivre la propagation des vidéos liées à la Présidence, mais aussi de mieux gérer la qualité d'une vidéo pour qu'elle puisse s'adapter à la bande passante de l'internaute. Ce sont des notions que nous envisageons d'intégrer », confie Serge Albou.

