



ESRI met en place une chaîne graphique complète sous Adobe Creative Suite

ESRI France est spécialisé dans l'édition des Systèmes d'Information Géographique (SIG). L'éditeur a mis en œuvre un studio graphique interne reposant sur la Creative Suite pour assurer sa production documentaire avec un objectif : gagner en réactivité et en productivité.

« *InDesign a été une révélation. C'est un logiciel puissant qui nous a conduit à revoir totalement notre approche de la production documentaire en nous offrant de nouvelles opportunités, notamment en créativité* », confie Jean-Michel Cabon, Directeur de la communication chez ESRI France. Créé en 1988, ESRI France est le distributeur exclusif des Systèmes d'Information Géographique (SIG) conçus, développés et proposés par ESRI. La gamme de solutions logicielles proposées par ESRI s'étend aux besoins d'informations géographiques en nomadisme, avec AcrGIS Nomade et ArcPad notamment, vers des solutions destinées à la bureautique et au web. Dans le cadre de sa propre communication, ESRI France a mis en place un véritable studio graphique interne, dont la chaîne de production repose entièrement sur Adobe Creative Suite, pour réaliser ses documents commerciaux, ses brochures, mais aussi pour communiquer autour des nombreux événements que la société organise. L'objectif ? Garder la maîtrise de sa production documentaire pour gagner en réactivité et en souplesse.

INDUSTRIE

- Cartographie

ENJEUX

- Doter le studio graphique des outils lui assurant son autonomie ;
- Produire tout type de document de communication ;
- Maîtriser les cycles de production ;
- Gagner en créativité et en productivité ;
- Mettre en place un flux de production souple et performant ;
- Faciliter les échanges avec les partenaires, en particulier les imprimeurs.

SOLUTION

- Placer Adobe Creative Suite au cœur du flux de production documentaire ;
- Utiliser InDesign comme outil pivot de la production ;
- Tirer profit de l'interopérabilité des solutions pour simplifier la conception et la réalisation des documents ;
- S'appuyer sur le format PDF pour faciliter l'échange des documents avec les imprimeurs.

BÉNÉFICES

Gain de productivité

La mise en place d'un flux de production sous Creative Suite facilite la conception des documents grâce à l'interopérabilité des logiciels et la richesse des fonctionnalités.

Gain de réactivité

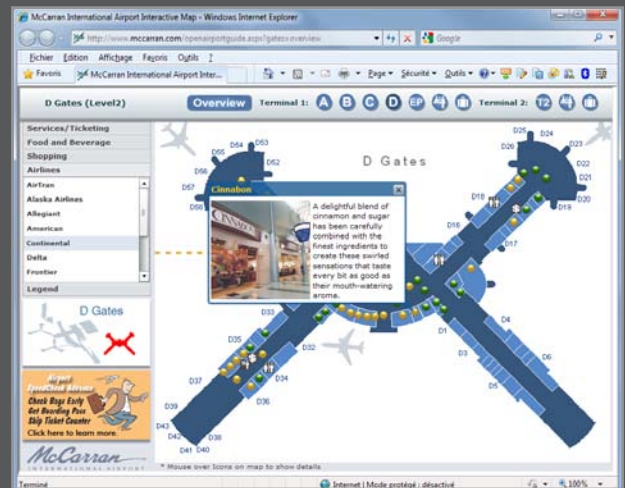
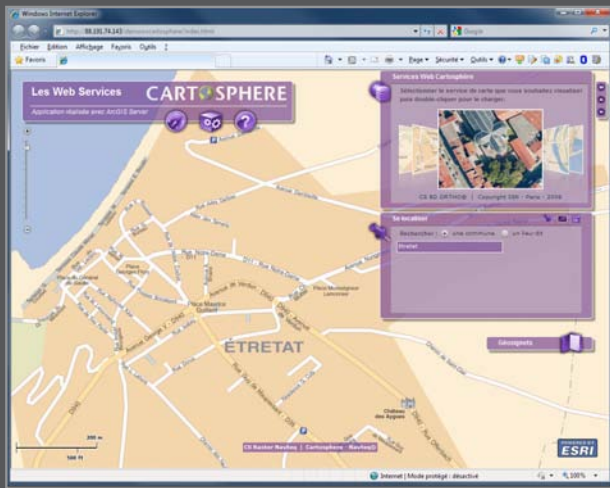
En gardant l'entier contrôle sur sa communication et sa production documentaire, ESRI France gagne en réactivité et en souplesse pour la conception et la production de produits de communication parfaitement adaptés à ses besoins.

LOGICIELS UTILISÉS

- Adobe Creative Suite®
- Adobe Flex®

Un besoin fort de réactivité et de productivité

« *Nous avons travaillé pendant longtemps sous PageMaker, mais l'outil restait limité en termes de créativité et d'échanges avec les imprimeurs. Nous avons utilisé pour la première fois Adobe InDesign au lancement de la version 2.0. Cela a été une véritable découverte* », explique Jean-Michel Cabon. Plaquettes, livres blancs, invitations, programmes, comptes-rendus, ESRI France a une activité de production documentaire soutenue. La société organise en effet près de 40 événements chaque année, pour lesquels elle produit divers documents. Elle organise annuellement la conférence ESRI, qui se déroule fin septembre, et pour laquelle elle produit un programme de 64 pages avec un tirage de 22 000 exemplaires. Elle réalise également un recueil de cartes, comprenant 36 pages et tiré à 5 500 exemplaires. « *Nous ne pourrions pas avoir une telle production si nous n'avions pas mis en place une chaîne graphique complète basée sur les solutions de la Creative Suite. Elle nous apporte une grande liberté, de l'autonomie et de la souplesse par rapport à nos projets, mais surtout, elle nous permet d'être très productifs* », estime-t-il. Une prouesse d'autant plus remarquable que le studio interne se compose de quatre personnes seulement. Dans un tel contexte, la productivité des équipes est un enjeu fort, tout autant que la capacité de la solution logicielle à jouer le rôle de pilier pour la production de documents en facilitant l'échange avec les partenaires.



« InDesign a été une révélation. C'est un logiciel puissant qui nous a conduit à revoir totalement notre approche de la production documentaire en nous offrant de nouvelles opportunités, notamment en créativité ».

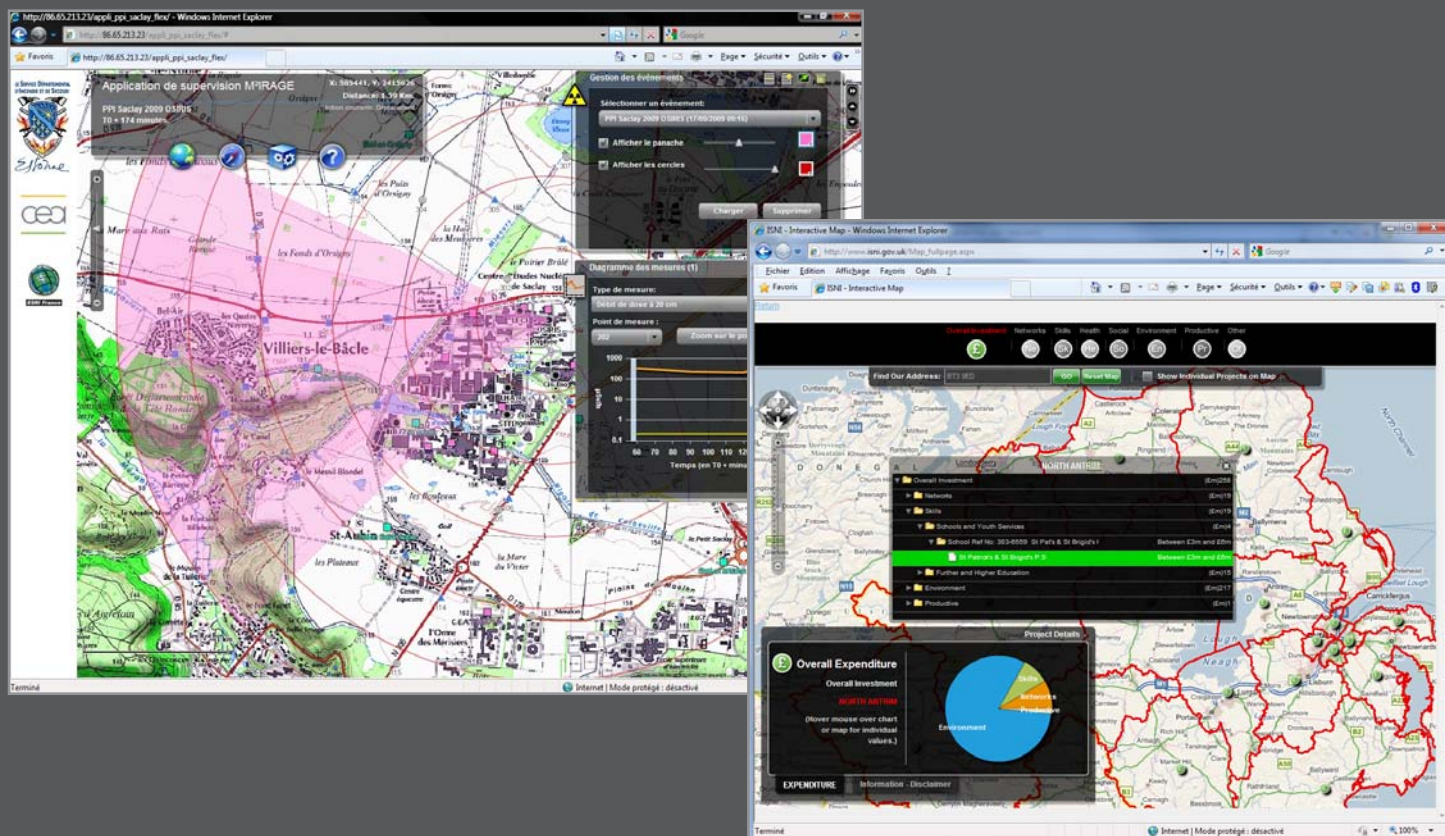


Jean-Michel Cabon
Directeur de la communication
chez ESRI France

« InDesign est au centre de notre flux de production », précise d'emblée Jean-Michel Cabon. Cet outil de mise en page professionnel concentre le savoir-faire utile en matière de mise en forme des productions, interagit avec les autres solutions de la Creative Suite pour l'import et la retouche des images, l'export des documents électroniques ou encore la communication en ligne. « Nos délais sont souvent très courts. Nous avons donc besoin d'être très réactifs et très souples. InDesign recèle des fonctionnalités qui nous permettent de gagner en productivité, comme la palette Outils pour déplacer une page par exemple. Elle nous donne une vraie souplesse dans la structuration du document et ce jusqu'au dernier moment. Quand on démarre un projet, on ne sait pas toujours quelle sera sa pagination. Avec InDesign, nous pouvons ajouter les éléments et le restructurer à la fin. Une heure avant d'envoyer le document PDF à l'impression, nous savons que nous pouvons nous autoriser de telles modifications en toute sécurité et cela nous donne une grande flexibilité », estime Jean-Michel Cabon.

Un flux de production souple et puissant

Conçues pour être parfaitement interopérables, les solutions logicielles Creative Suite permettent de passer indifféremment de Photoshop à InDesign et d'Illustrator à Dreamweaver pour construire un flux de production puissant et extrêmement souple. ESRI France tire profit de cette complémentarité « remarquable » selon Jean-Michel Cabon, pour concevoir des documents complexes. « J'apprécie beaucoup par exemple de pouvoir placer une image Photoshop dans ma mise en page sous InDesign tout en conservant la possibilité de modifier mon image dans Photoshop avec une mise à jour automatique sous InDesign. Cela donne une souplesse de travail absolument étonnante. Quand on a une production documentaire importante, avec de nombreuses images qu'il faut manipuler, retoucher, déplacer, le gain de temps est considérable », confie Jean-Michel Cabon. Grâce à cette interopérabilité, tout autant qu'à la richesse fonctionnelle des outils, ESRI France est en mesure de réaliser des documents complexes, avec une pagination volumineuse. Jean-Michel Cabon sait pouvoir alors compter sur la stabilité du logiciel, « un point essentiel », dit-il, pour travailler en toute sérénité. ESRI France travaille en effet souvent avec des délais très courts et sans pouvoir systématiser les copies de sauvegarde. « La robustesse du logiciel est fondamentale, en particulier celle d'InDesign. Nous sommes sur des productions de 64 pages avec de nombreuses images, mais nous avons toujours gardé une grande fluidité dans le travail sans aucun problème de stabilité du logiciel ou de perte de données », se plaît à souligner Jean-Michel Cabon.



Un avantage concurrentiel fort

En fin de processus, le document produit par ESRI France est imprimé. Un fichier Adobe PDF est alors transmis à son imprimeur Loison Production. « *On n'imagine plus pouvoir travailler autrement* », confie Jean-Michel Cabon. Il est vrai qu'InDesign lui permet de fournir un document contrôlé en amont. L'échange de fichier PDF est alors un gain de temps, mais surtout l'assurance d'éviter tout défaut de chromie ou de caractère. Une fois encore, ESRI France travaille en toute sérénité, se préserve de toute erreur et s'offre un gain de réactivité en simplifiant ses relations avec les imprimeurs. « *InDesign est équipé des outils pour réaliser un contrôle en amont des erreurs possibles sur le document et transmettre un fichier PDF facilement exploitable. Lorsque l'imprimeur nous explique qu'il n'a quasiment rien à faire lorsqu'il conforme nos fichiers PDF, cela nous rassure, accessoirement nous fait plaisir et surtout nous simplifie les échanges. Là aussi, le gain de productivité et de réactivité est bien établi. Et s'il y a une coquille, l'imprimeur peut souvent faire lui-même la correction dans le PDF* », explique Jean-Michel Cabon. La mise en place d'un flux de production documentaire sous Creative Suite offre à ESRI France une liberté totale. Si bien qu'ESRI France élargit ses produits et ses usages vers le formulaire en ligne et la dématérialisation de ses documents. L'ensemble de ses documents est accessible en téléchargement en PDF sur son site et ESRI France produit désormais des formulaires pour les inscriptions à ses événements. « *Lorsque nous organisons des événements payants pour lesquels il nous faut la signature du participant, nous restons sur un processus papier, avec un formulaire que nous préparons sous Acrobat Pro et un coupon réponse fait sous InDesign. Pour le moment, cela répond à nos besoins mais nous réfléchissons à mettre en place un processus dématérialisé. Cela nous éviterait d'avoir à ressaisir les informations manuellement et nous pourrions ainsi renseigner une base de données et passer à un flux de documents totalement dématérialisé* », explique Jean-Michel Cabon.

FICHE D'IDENTITÉ

ESRI France

Dès 1969, ESRI a été le premier éditeur de logiciel à considérer l'importance de la dimension géographique pour visualiser, analyser, comprendre et décider dans des domaines aussi divers que l'environnement, l'aménagement du territoire, l'éducation, la sécurité civile, le géomarketing, les ressources naturelles, la localisation, le transport, les télécommunications ou encore l'énergie. ESRI est aujourd'hui leader mondial sur les solutions SIG. Distributeur exclusif des solutions logicielles ESRI, ESRI France a été créée en 1988 pour répondre aux attentes des organismes et entreprises qui souhaitent exploiter au mieux la dimension spatiale dans leurs organisations tout en rentabilisant leurs investissements. ESRI France se compose de 130 personnes, pour un chiffre d'affaires consolidé de 25 M€ en 2009.

ESRI France s'appuie sur Adobe Flex pour compléter ses produits SIG

Depuis 2008, ESRI France propose en complément de ses solutions logicielles SIG une API Flex, qui permet à ses clients de déployer des applications cartographiques basées sur le modèle des RIA. « Cette API Flex est disponible en tant qu'environnement de développement, associée à notre produit ArcGIS Server, ou en tant qu'offre de services en ligne pour permettre à des développeurs de mettre en place des applications cartographiques en ligne sans acheter nos produits. Le déploiement de cette API Flex est une réponse à un besoin identifié de faciliter la conception d'applications cartographiques riches et interactives. L'application cartographique a des spécificités. Elle est visuelle et implique des interactions fortes avec l'utilisateur. Elles demandent donc beaucoup de dynamisme aux interfaces hommes-machines. Jusqu'à présent, pour déployer une application cartographique riche, on pouvait s'appuyer sur du javascript, mais le développement comme le déploiement sont complexes, avec notamment une technologie sensible aux versions des navigateurs. La technologie Javascript a par ailleurs une forte limitation en termes de mémoire et de performances. Flex est la technologie idéale, et la seule aujourd'hui, pour faciliter le développement de telles applications dites RIA. En termes de développement, la facilité dans la montée en compétence du Javascript vers Flex est un atout important, car la simplicité du développement avec Flex facilite le développement des projets. On conçoit des projets qui sont simples à maintenir et puissants à la fois. Une application cartographique manipule d'importants volumes d'informations. Si on génère des allers et retours vers le serveur pour lire la donnée, on se heurte à des problèmes de performances et de fluidité de l'application. Flex permet de gérer des quantités importantes d'informations dans son contexte de mémoire de façon performante. En termes de déploiement, Flex a pour seule exigence que la machine utilisateur soit équipée du player Flash, lequel est largement répandu. Avec Java, le déploiement est limité par des problèmes de composants, de version des navigateurs, de sécurité, qui n'existent pas avec Flex. Pour toutes ces raisons, en proposant cette API Flex, nous répondons aux besoins du marché et depuis son lancement, elle connaît un succès considérable et fait partie des API demandées par nos clients. On assiste à un véritable engouement pour le déploiement d'applications cartographiques offrant une interface riche, avec un haut niveau d'interactivité avec l'utilisateur. L'API Flex complète parfaitement notre offre de produit SIG en offrant toutes ces possibilités de développement pour transformer son application cartographique en une application Internet riche : elle contribue à démocratiser nos solutions », explique Christophe Turret, Directeur des Technologies et Services chez ESRI France.

Adobe Systems France

112 avenue Kléber
75784 Paris cedex 16
www.adobe.com/fr

Adobe, le logo Adobe, InDesign, Creative Suite, Photoshop, Illustrator, Dreamweaver, Flex, et Acrobat sont des marques ou des marques déposées d'Adobe Systems Incorporated aux États-Unis et/ou dans d'autres pays. Toutes les autres marques citées sont la propriété de leurs détenteurs respectifs.

© 2010 – Adobe Systems Incorporated. Tous droits réservés.

SH-2010/06a