

Adobe Photoshop Elements

# Correction des couleurs d'une image numérisée



Tout le monde sait que les couleurs des images numérisées sont plutôt étranges ; mais avec Adobe® Photoshop® Elements, la correction de ces couleurs devient un jeu d'enfant. Vous devez parfois aussi résoudre d'autres problèmes sur une image numérisée, comme un mauvais alignement ou des contours irréguliers, ou encore redimensionner une image numérisée pour un projet. Suivez nos instructions pour résoudre rapidement ces problèmes.



## 1. Redresser et rogner l'image.

Ouvrez l'image numérisée dans Photoshop Elements. Si votre image a besoin d'être redressée et rognée, choisissez Image > Rotation > Désincliner et rogner l'image. Photoshop Elements effectuera pour vous cette tâche en une seule étape. Si vous avez seulement besoin de rogner l'image, utilisez l'outil Recadrage pour sélectionner la zone à conserver.

Nous avons utilisé la commande Désincliner et rogner l'image pour corriger notre image. Nous allons ensuite travailler sur l'amélioration des couleurs de l'image.



## 2. Correction de la dominante couleur.

Pour éliminer toute teinte introduite par la numérisation de l'image, choisissez Accentuation > Couleur > Dominante couleur. L'outil Pipette est automatiquement sélectionné. Cliquez, dans l'image, sur une zone qui doit être grise, blanche ou noire. Si le résultat ne vous convient pas, cliquez sur le bouton Réinitialiser et recommencez. Si vous êtes satisfait du résultat, cliquez sur OK.

Pour notre image, nous avons cliqué sur les cheveux bruns de la femme. Maintenant que la dominante couleur est corrigée, nous allons régler la balance des couleurs.



### 3. Réglage des couleurs de l'image.

Choisissez Accentuation > Variantes pour régler les couleurs de votre image avec des réglages prédéfinis. Choisissez Tons foncés, Tons moyens ou Tons clairs pour changer les couleurs d'une zone de votre image. Cliquez sur une variante pour prévisualiser le réglage dans la vignette Sélection. Cliquez sur OK lorsque les couleurs vous paraissent satisfaisantes.

Notre image a un peu trop de rouge ; nous avons donc choisi la vignette Plus de vert pour corriger les couleurs.



### 4. Correction de la tonalité.

Choisissez Accentuation > Luminosité/Contraste > Niveaux, puis faites glisser les curseurs sous l'histogramme pour changer les tons de l'image. Pour régler les tons foncés, faites glisser le curseur noir vers la droite afin de le placer sous le point de départ des pixels. Pour travailler sur les tons clairs, faites glisser le curseur blanc vers la gauche afin de le placer sous les pixels de fin. Faites glisser le curseur gris vers la gauche ou la droite, selon l'effet recherché.

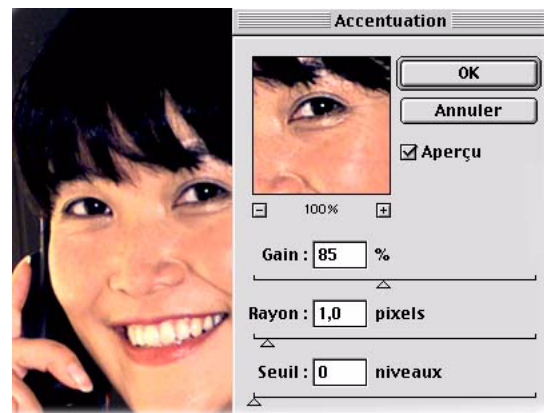
Maintenant que les problèmes de couleurs et de tons sont réglés, nous pouvons passer à l'amélioration de la netteté de l'image.



### 5. Amélioration de la netteté de la photo.

La dernière étape dans l'amélioration de l'aspect général de la photo est l'amélioration de la netteté de toute l'image. Choisissez Filtre > Renforcement > Accentuation. Faites ensuite glisser le curseur Gain jusqu'à l'obtention du degré de netteté voulu. Observez plus particulièrement les zones détaillées, comme les cheveux, les yeux ou les feuillages, pour constater les améliorations sensibles. Prenez soin de ne pas ajouter une texture granuleuse aux zones lisses, comme la peau ou un ciel azur.

Lorsque nous avons amélioré la netteté de l'image, nous avons été particulièrement vigilant pour le contour de l'œil de la femme.



### 6. Enregistrement du fichier.

Choisissez Fichier > Enregistrer sous, renommez le fichier, puis enregistrez-le au format Photoshop. Si vous pensez que d'autres réglages de couleurs sont nécessaires, reprenez à partir de l'étape 3 et utilisez Variantes, puis Niveaux afin de perfectionner l'image.

Avec Photoshop Elements, les problèmes de couleurs ne se posent plus !

