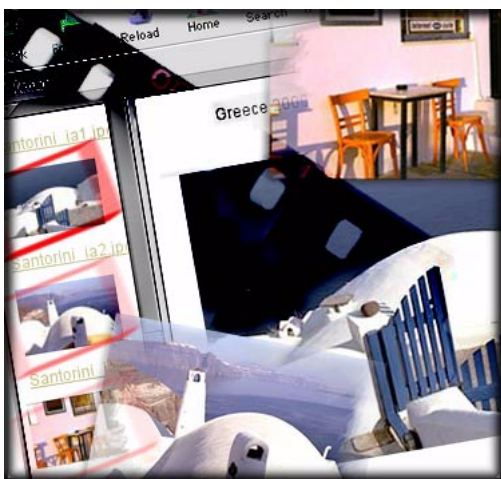


Adobe Photoshop Elements

Création de galeries Web photo



Vous voulez organiser vos images dans une galerie en ligne ? Vous avez besoin de constituer rapidement une présentation photo à l'attention d'un client potentiel ? Observez comme l'outil Galerie Web Photo d'Adobe® Photoshop® Elements génère une galerie dans laquelle vous pouvez facilement naviguer pour afficher vos images dans un navigateur.



1. Configuration de vos fichiers images.

Assurez-vous que vos images sont dans un dossier (appelé *dossier source*). Créez également un *dossier destination* qui contiendra tous les fichiers HTML et images générés pour votre galerie Web.

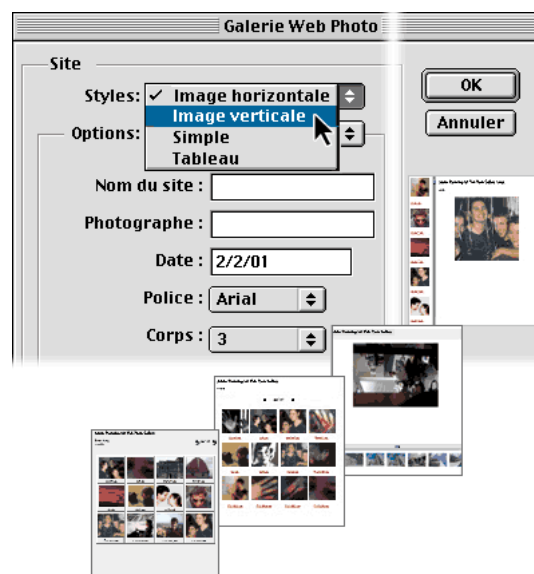


2. Choisissez un style et configurez votre bannière.

Choisissez Fichier > Automatisation > Galerie Web Photo. Une boîte de dialogue s'ouvre lorsque vous lancez la Galerie Web Photo. Choisissez le format de votre galerie dans le menu contextuel Styles. Un aperçu de chaque style est affiché à droite de la boîte de dialogue.

A présent, dans le menu contextuel Options, choisissez Bannière, puis entrez le titre de votre galerie Web dans la zone Nom du site. Vous pouvez également remplir les zones Photographe et Date si vous le souhaitez. Utilisez les menus contextuels Police et Corps de la police pour définir l'aspect du texte dans la bannière. Dans le menu contextuel Corps de la police, plus le nombre est élevé, plus la taille est grande.

Pour notre galerie, nous avons choisi le style Image verticale, et pour les options de la bannière, nous avons utilisé Helvetica/Arial avec la taille par défaut 3.

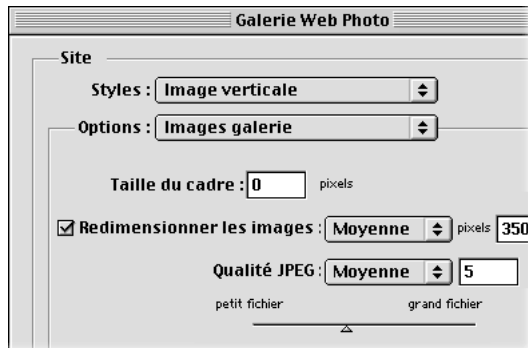


3. Définition de l'affichage des images.

Indiquez si les images de votre galerie sont affichées avec des bordures, redimensionnées ou non, et à quel niveau d'optimisation.

Dans le menu contextuel Options, choisissez Images galerie. Entrez les valeurs dans les zones. Si vous ne voulez pas que les images soient redimensionnées, veillez à ce que l'option Redimensionner les images ne soit pas sélectionnée. Pour plus de simplicité, faites glisser le curseur afin de définir l'optimisation JPEG selon la taille de fichier voulue.

Nous avons sélectionné l'option Redimensionner les images et laissé tous les paramètres à leurs valeurs par défaut.



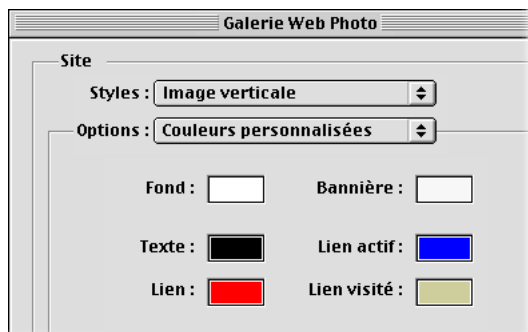
4. Définition de l'aspect des vignettes.

Vous pouvez définir l'aspect des vignettes et des légendes de votre galerie.

Dans le menu contextuel Options, choisissez Vignettes galerie. Sélectionnez Nom du fichier, pour que ce nom apparaisse comme légende sous la vignette. Si vous préférez rédiger une légende, sélectionnez Informations sur le fichier.

5. Coloration de la galerie.

L'arrière-plan de votre galerie Web peut rester blanc par défaut ou prendre la couleur de votre choix. Vous pouvez également définir la couleur du texte et des liens. Dans le menu contextuel Options, choisissez Couleurs personnalisées. Utilisez le sélecteur de couleur Adobe pour tout changement de couleur.



6. Choix des dossiers source et destination.

Dans la boîte de dialogue, cliquez sur le bouton Source sous Fichiers, puis choisissez le dossier contenant les images qui doivent apparaître dans la galerie. Cliquez ensuite sur Destination, puis sélectionnez le dossier qui doit contenir les fichiers images et HTML de la galerie Web.



7. Affichage de la galerie dans un navigateur.

Cliquez sur OK pour que Photoshop génère votre galerie Web. Les fichiers HTML et les images JPEG de la galerie Web sont placés dans le dossier destination. Une fois la procédure terminée, votre navigateur s'ouvre et affiche votre galerie Web.

