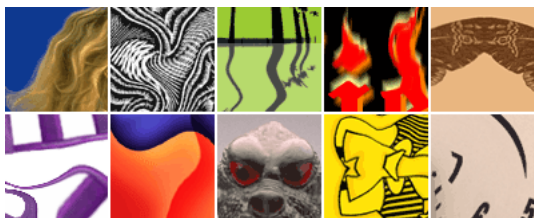


Adobe Photoshop Elements

# Galerie Fluidité



Visitez la galerie Fluidité d'Adobe® Photoshop® Elements pour enfin laisser libre cours à votre créativité. Faites glisser la souris sur une image pour savoir comment elle a été créée.



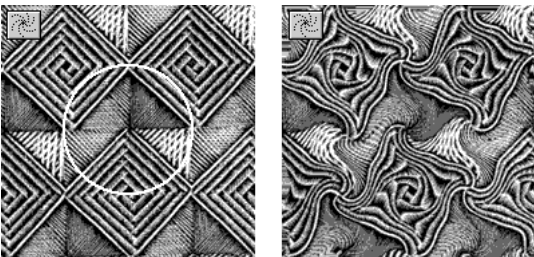
## Création de l'aspect souhaité.

Nous voulions améliorer l'aspect des cheveux du modèle. Nous avons d'abord utilisé l'outil Déformation pour faire glisser les cheveux, et leur donner ainsi plus d'épaisseur et de souplesse. Nous avons ensuite appliqué l'outil Tourbillon sur les pointes, pour donner un aspect travaillé.



## L'art revisité.

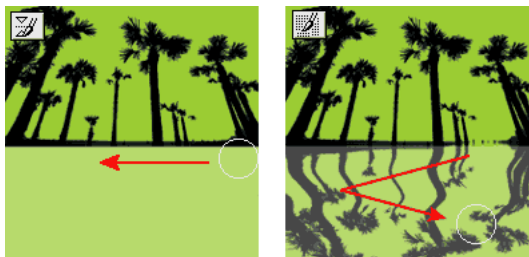
Escher aurait été fier. Nous avons placé l'outil Tourbillon au centre d'un carré, puis l'avons appliqué jusqu'à l'obtention du degré de mystère recherché.



## Formation instantanée de symétries.

Nous avons sélectionné l'outil Miroir, puis l'avons déplacé de droite à gauche, juste sous les images des arbres. Au fur et à mesure du déplacement de l'outil Miroir vers le bas et de droite à gauche, une image symétrique des arbres s'est formée.

Une fois la symétrie achevée, nous avons sélectionné l'outil Déformation et fixé l'intensité à environ 20. En déplaçant l'outil d'avant en arrière sur l'image symétrique, nous avons obtenu un effet d'ondulation qui simulait les vagues de l'eau. En un rien de temps, nous avons transformé ce désert en oasis.



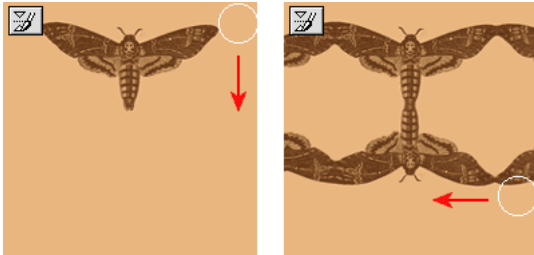
## Création de logos percutants.

Nous avons sélectionné l'outil Texte dans la boîte à outils, puis nous avons tapé un mot. Après avoir choisi la commande Fluidité, nous avons sélectionné l'outil Déformation. En utilisant une épaisseur à peu près équivalente à la largeur des lettres, nous avons fait glisser de faibles portions des sommets, petit à petit.



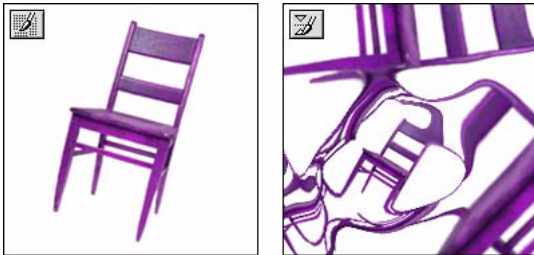
### Transformation de formes en motifs.

Nous avons sélectionné l'outil Miroir et l'avons déplacé à la droite du papillon de nuit, en créant ainsi un deuxième. Nous avons ensuite déplacé l'outil Miroir à la gauche du papillon pour en créer un troisième. Une fois notre ligne de papillons obtenue, nous avons déplacé l'outil Miroir sous cette ligne, de droite à gauche, afin de créer une image symétrique.



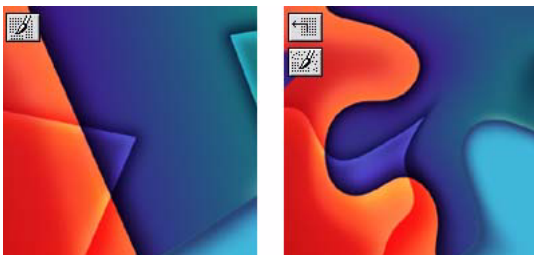
### Création d'effets spéciaux en quelques minutes.

Nous avons d'abord retiré des morceaux de la chaise avec l'outil Déformation. A l'aide de l'outil Miroir, nous avons ensuite recomposé les chaises en morceaux pour donner l'impression d'entrer dans une autre dimension.



### De la géométrie à la fluidité.

Pour que les formes coulent dans cette illustration, nous avons utilisé l'outil Déformation afin de mélanger les couleurs et de faire onduler les formes. Nous avons ensuite utilisé les outils Glissement des pixels et Reconstruction pour améliorer davantage la fluidité.



### Changement d'une expression.

La combinaison des outils Contraction et Dilatation a modifié les traits de la créature, notamment au niveau du museau et des griffes, plus longues. L'outil Déformation a ensuite permis de transformer un sourire inoffensif en rictus menaçant.



### Suppression des imperfections dans les illustrations.

Modifier une illustration a été un jeu d'enfant. Ici, nous avons commencé à partir d'une simple illustration vectorielle. Nous avons d'abord utilisé l'outil Déformation sur l'image de l'homme. En associant les outils Miroir et Reconstruction, nous avons augmenté les appendices de notre figure. La direction de la déformation a déterminé l'endroit où le déplacement a eu lieu.



### Ajout d'une touche surréaliste.

Nous avons utilisé l'outil Tourbillon antihoraire pour incurver légèrement l'horloge. Nous avons ensuite utilisé l'outil Déformation pour donner à l'horloge la forme générale souhaitée. Puis une application minutieuse de l'outil Reconstruction sur les contours de l'horloge a donné la touche finale.

