

Adobe Acrobat e PDF: la soluzione perfetta per ottimizzare il lavoro dei progettisti

Grazie ad Adobe Acrobat e ai file in formato Adobe PDF, lo studio MCCGLC è riuscito ad ottimizzare la progettazione e lo sviluppo esecutivo dei propri lavori velocizzando il processo di approvazione-revisione da parte del cliente, ottimizzando i costi, incrementando la velocità e la sicurezza.



A dieci anni dalla fondazione MCCGLC, società che si occupa di architetture temporanee e non, ha superato i 3 milioni di euro di fatturato.

Questo importante risultato è stato conseguito grazie al metodo di progettazione, revisione, esecutivizzazione e archiviazione ideato dai due soci dello studio che, ormai da anni, utilizzano il formato Adobe PDF per lo scambio di informazioni sia all'interno che all'esterno dell'azienda.

“Grazie ad Adobe Acrobat, in meno di 2 giorni siamo in grado di immaginare e presentare un progetto al cliente, ottenendo quotazioni quasi immediate da parte dei fornitori. Inoltre, riusciamo a sottoporre al cliente i capitolati e il progetto integrando le modifiche in tempo reale”.

Gian Luca Corradi: presidente e amministratore delegato

Durante la fase di progettazione e revisione gli elaborati vengono inviati al cliente in formato PDF. Questo consente di includere nella presentazione del progetto sia le tavole con contenuti tecnico/dimensionali che le immagini di rendering e i filmati per esprimere al meglio l'idea di fondo.

L'utilizzo di Adobe Acrobat Professional, inoltre, ha permesso di estendere le possibilità di revisione e di inserimento dei commenti nei file PDF anche a chi dispone unicamente del software gratuito Adobe Reader.

Quando, poi, si passa alla fase di preventivazione o condivisione del progetto con i fornitori o con altri tecnici, la possibilità di proteggere mediante password i capitolati consente una distribuzione sicura e affidabile.

Avendo generato documenti consultabili e stampabili in alta risoluzione anche solo con il Reader gratuito, MCCGLC può utilizzare il software di progettazione che più si adatta alle esigenze del proprio lavoro, in questo caso VectorWorks, senza avere problemi di formato, compatibilità o incorrere in possibili errori generati da esportazioni sbagliate o manomissioni involontarie dei contenuti.

Durante la fase esecutiva, la velocità di revisione e condivisione dei cambiamenti resi necessari da esigenze di cantiere o da revisione da parte del cliente, è fondamentale per il contenimento dei costi: per questo le tavole vengono modificate e distillate o stampate in formato PDF e inviate, anche sul posto, ai fornitori mediante posta elettronica.

Le precise funzioni di misurazione di Adobe Acrobat consentono un'efficace consultazione a video dei disegni esecutivi persino sulle macchine non dotate della licenza del software tecnico, spesso costoso e il cui utilizzo richiede un operatore altamente specializzato.

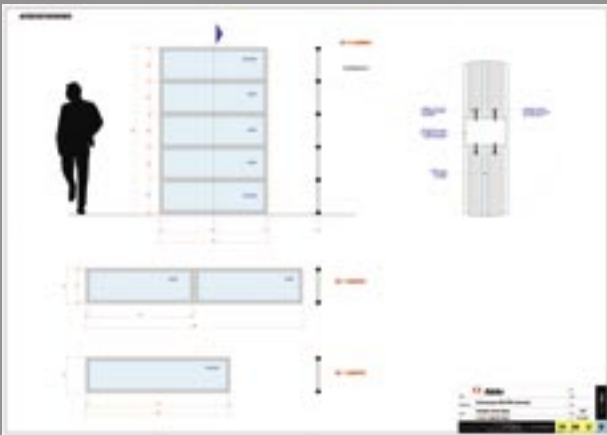
In queste pagine alcune immagini tratte dal progetto degli uffici Adobe Systems Italia.

La tavola del progetto definitivo del piano primo con colori e arredi in versione finale dopo le modifiche apportate al primo progetto e approvata dal cliente in formato PDF.

Un'immagine di rendering realizzata con Electric Image dopo l'approvazione del progetto definitivo, con queste viste si è passati a discutere con il cliente l'impatto visivo e cromatico del futuro ambiente di lavoro.

Una tavola esecutiva delle pareti vetrate che sono state progettate ad hoc e inviate al fornitore per la realizzazione in formato PDF via posta elettronica.

Un rendering della seconda fase del progetto, utilizzato per verificare la disposizione degli arredi all'interno degli uffici.



Principali problemi

MCCGLC, operando nei confronti dei clienti come unico referente, si è trovata ad affrontare la necessità di ridurre i costi per assecondare le esigenze di un mercato in contrazione e, nello stesso tempo, per soddisfare al meglio le crescenti aspettative dei suoi clienti.

Come tutte le società che operano nel settore della progettazione, anche MCCGLC sta tentando di semplificare i processi di lavoro correlati ai profitti.

Il flusso di lavoro

Il flusso di lavoro di MCCGLC nel caso di progettazione architettonica di spazi temporanei o permanenti ha avvio con il briefing presso il cliente, momento fondamentale per la verifica delle sue esigenze. Viene quindi effettuato un rilievo con metodi digitali, che in seguito viene trasferito in formato bidimensionale sul programma di CAD VectorWorks, il quale opera indifferentemente su piattaforma PC o Mac. A partire dal rilievo in 2D, viene realizzato il progetto iniziale cui segue una versione in 3D arricchita con i materiali (le texture vengono realizzate con Adobe Photoshop) e gli elementi di arredo e di completamento.

Le tavole di progetto, le immagini di rendering e i filmati in formato QuickTime vengono montati con Adobe Acrobat in un unico file in formato PDF che viene inoltrato al cliente mediante posta elettronica o tramite CD (l'interfaccia grafica della presentazione viene realizzata interamente con Adobe Illustrator).

Il materiale così ottenuto serve sia per procedere insieme al cliente a un'eventuale revisione del progetto che per richiedere i primi preventivi e poter dare una visione d'insieme ai fornitori che interverranno nella successiva fase di realizzazione dell'opera.

Avuta conferma da parte del cliente, si passa alla fase esecutiva in cui vengono realizzate tutte le tavole tecniche dei livelli, degli impianti, degli arredi e eventualmente degli elementi grafici; tutti questi elementi vengono stampati in PDF e distribuiti ai vari fornitori via posta elettronica.

La documentazione così preparata serve per la realizzazione del progetto definitivo da consegnare al cliente, in formato cartaceo, su CD in formato PDF con elementi multimediali o su un sito Web interattivo, realizzato con Adobe GoLive e interamente gestito da MCCGLC.

In questo momento del flusso di lavoro inizia la procedura interna che coinvolge le verifiche del budget di spesa, realizzate mediante un database sviluppato internamente, che contiene tutti i dettagli del progetto e tutti i costi dei fornitori; da questo database vengono prodotti i capitolati di dettaglio.

