

# Microsoft Word のスタイルをレイアウトにシームレスにマップ


『Adobe InDesign CS2 Attain Video Workshop』より転載

Adobe® InDesign® CS2 のレイアウトでテキストを含まないものはほとんどありません。そのテキストは多くの場合、Microsoft® Word のドキュメントとして渡されます。新しい読み込みオプションでは、Word のスタイルシートを InDesign CS2 の文字および段落スタイルに直接マップすることができ、InDesign CS2 に読み込んだテキストの書式を、従来に比べて非常に短時間で制御できます。

## すぐに読み込み可能

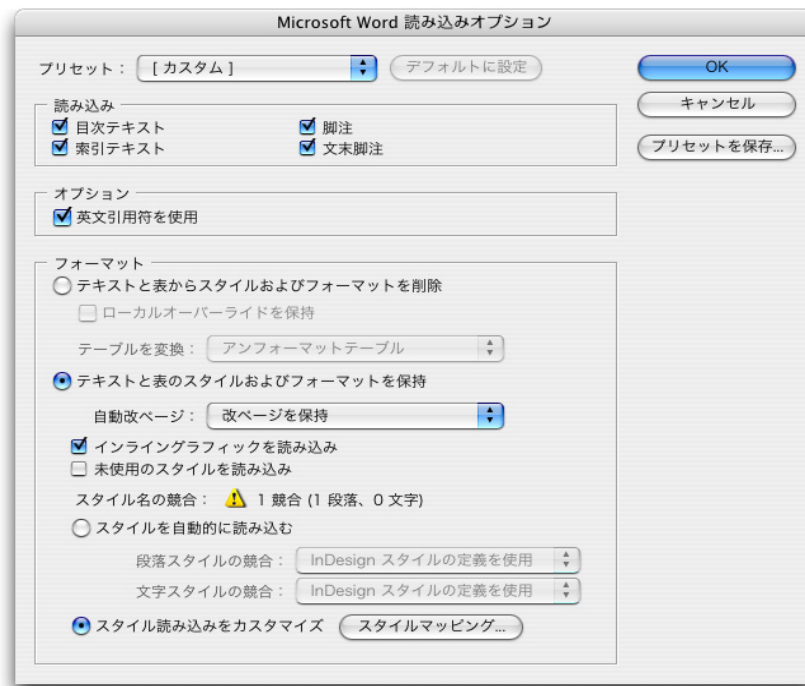
InDesign CS2 のあらゆるテキストフレームに、Word ドキュメントを流し込むことができます。Word のスタイルを InDesign CS2 の新しいスタイルや既存のスタイルにマップし直すことが確定している場合、これらのスタイルを含む受け側の InDesign CS2 を開いておくだけです。

## InDesign CS2 ドキュメントの設定

- 1 InDesign CS2 を起動し、新規のドキュメントを作成するか、既存のドキュメントを開きます。
- 2 新規のテキストフレームを作成し（または、選択ツール  を使用して既存のテキストフレームを選択し）、ファイル / 配置を選択します。
- 3 配置する Word ドキュメントを選択し、「読み込みオプションを表示」チェックボックスをオンにして、「開く」をクリックします。

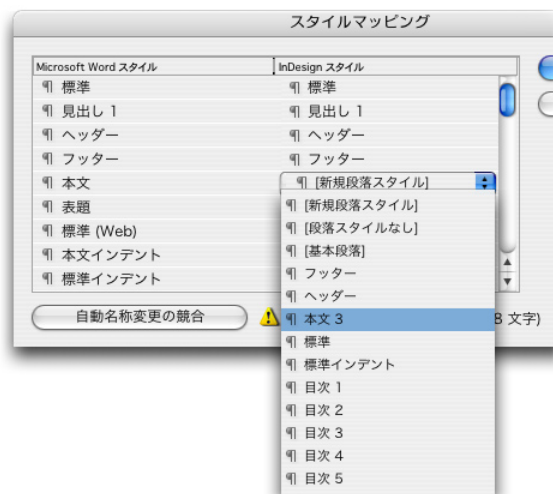
## 読み込みの変換レベルの選択

Microsoft Word 読み込みオプションダイアログボックスの「フォーマット」セクションには、ほぼ自動から、個々のスタイルの正確なマッピングまで、変換レベルが表示されます。



Microsoft Word 読み込みオプションダイアログボックスを使用すると、InDesign CS2 に読み込む Word ドキュメントのスタイル、グラフィック、および表の変換と配置を正確に制御できます。

- Word のすべてのスタイルとフォーマットを読み込み時に破棄する場合は、「テキストと表からスタイルおよびフォーマットを削除」を選択します。このオプションは、InDesign CS2 でテキストのスタイルを完全に変更し、コンテキストだけを配置する場合に使用します。
- Word のスタイルとフォーマットを InDesign CS2 のスタイルに変換するには、「テキストと表のスタイルおよびフォーマットを保持」を選択します。このオプションは、類似したスタイルまたは完全に異なるスタイルを使用した、類似のフォーマット階層にする場合(2レベルの見出し、箇条書きリスト、本文があり、これらに異なるフォント、文字スタイル、タブ設定を使用する場合など)に有効です。
- 段落と文字スタイルの競合を処理するには、「スタイルを自動的に読み込む」を選択し、2つのポップアップメニューを使用します。Word ドキュメントと InDesign CS2 ドキュメントの両方に同じスタイル名がある場合は、InDesign スタイルに変換する、Word スタイルに一致するように InDesign スタイルを再定義する、または、競合が発生した場合に新しい名前を使用して新規のスタイルを作成するを選択できます。
- 読み込み時に Word ドキュメントのスタイルを InDesign CS2 スタイルにマップする方法を正確に制御するには、「スタイル読み込みをカスタマイズ」を選択し、「スタイルマッピング」をクリックします。




### スタイルの正確なマップ

1 「スタイル読み込みをカスタマイズ」を選択し、「スタイルマッピング」をクリックします。

2 左の列に表示される Word スタイルごとに、InDesign Style の列の対応するエントリをクリックし、ポップアップメニューからエントリを選択します。Word スタイルで書式設定されたテキストは、読み込み時に、右の列で選択した InDesign CS2 スタイルに変換されます。

2 スタイルのマップの設定が終了したら、「OK」をクリックして Microsoft Word 読み込みオプションダイアログボックスに戻り、「OK」をクリックして、選択したテキストフレームに Word ドキュメントを配置します。

 Microsoft Word 読み込みオプションダイアログボックスで「OK」をクリックしたときにテキストフレームが選択されていない場合は、読み込んだドキュメントがカーソルに読み込まれます。InDesign CS2 ドキュメントのカーソルをクリックし、Word ドキュメントを配置します。

### 読み込みオプションの応用

- Microsoft Word 読み込みオプションダイアログボックスで設定を選択したら、「プリセットの保存」をクリックして、ワンクリックで再利用できる新規の読み込みプリセットを作成します。

『Adobe InDesign CS2 Attain Video Workshop』より転載

© 2005 Attain Attain については、Adobe Store を参照してください。

Web、印刷、デジタル画像処理およびデジタルビデオのデザインリソースについては、Adobe Studio (<http://studio.adobe.com/jp>) を参照してください。Adobe、Adobe ロゴ、および InDesign は、Adobe Systems Incorporated (アドビ システムズ社) の米国ならびに他の国における商標または登録商標です。Microsoft は、米国 Microsoft Corporation の米国およびその他の国における登録商標または商標です。その他すべての商標は、それぞれの権利帰属者の所有物です。

© 2005 Adobe Systems Incorporated. All rights reserved.