

Adobe® Photoshop® バージョン別 機能比較表

	主要機能	7.0	CS	CS2
入力 / データのサポート	画像ファイルのサムネールが一覧表示できる「ファイルブラウザ」を搭載。画像にランクやラベルの設定ができたり、高画質なプレビューやメタデータの確認が可能。	●	●	
	「ファイルブラウザ」がさらに進化し、グラフィックファイルのサムネールを自由に大きく表示可能な「Adobe Bridge (アドビブリッジ)」を搭載。他のアドビアプリケーションとも密接に連携し、Adobe Stock Photos サービスも利用可能。			●
	「角度補正して切り抜き」コマンドを使用して、スキャン時に傾いた写真の角度を自動的に補正。		●	●
	主要デジタルカメラのRAW データを Photoshop で開くことができる「Camera Raw」プラグインを標準搭載。		●	●
	複数のRAW データに対して、色調、トーンカーブ、切り抜きなどの調整を同時に処理し、RAW データのスムーズなワークフローを実現。			●
作業を効率的にする優れたデザインツール	高品質画像 16bit データを包括的サポートし、レイヤーやアルファチャンネルの作成や数多くの画像編集ツールに対応。		●	●
	32bit HDR (High Dynamic Range) 画像のサポートにより、露光量の異なる複数の画像を、ダイナミックレンジを広げながら1つの画像に統合することが可能。			●
	「修復ブラシ」ツールで、画像に入ってしまったごみ、キズ、しわなどの不要な部分を、周囲の陰影やテクスチャに合わせて修正。	●	●	●
	「色の置き換え」ツールでは、元のテクスチャと陰影を保持したまま、任意の画像領域のカラーを簡単に変更。		●	●
	「スポット修復ブラシ」で、写真に入った細かいキズやほこりを 16bit 画像のままでも、ワンクリックで消去可能。			●
用途に応じて補正可能なカラー・色調コントロール	赤目の部分およびその周辺をワンクリックするだけで、瞬時に赤目を修正可能。16bit 画像をサポートしており、適用するサイズや明るさのレベルも自在に調整。			●
	プロが使用するあらゆるカラー・色調補正ツールを搭載し、用途に応じてどのような画像でもカラー、コントラスト、ダイナミックレンジを補正。	●	●	●
	「ヒストグラムパレット」を搭載し、画像に加えられた階調の変更をいつでも確認可能。		●	●
	画像およびレイヤー間でカラースキームを瞬時に合わせる「カラーの適用」や、シャドウ・ハイライトの調整機能で、露出不足や露出オーバーの領域をすばやく修正。		●	●
	リニアカラースペースで計算して露光量を調整。HDR 画像の色調補正で、ダイアログウィンドウで露光量・オフセット・ガンマの調整が可能。			●
インテリジェントな画像編集ツール	画像、テキスト、レイヤー効果など、大量のレイヤーを作成し、関連するレイヤーを最大 5 階層の入れ子にして整理可能。多彩なベント設定や描画ツールを自在にカスタマイズして、プロフェッショナルな画像作成と修正を実現。	●	●	●
	同一ファイル内で複数のデザインバージョンを、個別のレイヤーカンパとして効率よく管理。		●	●
	画像に対して拡大縮小、カール、カーブといったさまざまな形に画像を変形できる「画像ワープ」、パッケージのモックアップや立体効果を簡単に作成できます。			●
	読み込んだビットマップ画像やベクトルグラフィックを劣化させることなく、拡大縮小、回転、変形することが可能な「スマートオブジェクト」を搭載。			●
	読み込んだビットマップ画像やベクトルグラフィックを劣化させることなく、拡大縮小、回転、変形することが可能な「スマートオブジェクト」を搭載。			●
より簡単な作業で、ハイレベルで効果的な画像レタッチ機能	95 種類以上の特殊効果フィルタで、驚くような仕上がりを実現。	●	●	●
	「ぼかし (レンズ)」機能でカメラレンズの絞りによるハイライト効果を作成可能。アーティスティックなフィルタ群を「フィルタギャラリー」でプレビュー表示。		●	●
	「Vanishing Point (バニッシングポイント)」で、遠近間の調整を自動的にしながら、選択したオブジェクトを別の場所にコピー＆ペーストし、周辺エリアに馴染むようコントロール可能。			●
	画像の不鮮明な部分をレンズ、ガウス、ぶれなどの対象画像が持つ、ぼけ具合を指定することによって簡単にシャープにする「スマートシャープ」。			●
	高感度で撮影で生じたちがちなノイズを削減したり JPEG アーティファクトを除去する「ノイズの低減」フィルタや、レンズの特性でおこる樽型や糸巻き型のゆがみを補正可能な「レンズ補正」フィルタを搭載。			●
あらゆる作業を自動化し、繰り返し作業を効率的に処理	頻繁に行う作業をアクションパレットに記録することで、一連の操作を自動的に実行。さらに、ドロップレットを作成すれば、ファイル単位でのバッチ処理も可能。	●	●	●
	一連のワークフローにおいて、ある時点まで作業が進むと自動的にイベントベースのスク립トが実行され、より少ないステップで同じ結果を取得。			●
	「イメージプロセス」で、複数の RAW ファイルに元画像を劣化させることなく、TIFF/PSD/JPEG 形式に一括処理。			●
	印刷ミスを防ぐプリントプレビュー機能や、高度なキャリブレーション機能、自動ラッピング機能を活用し、用紙や出力デバイスに合わせて調整可能。	●	●	●
	複数画像を自動的にまとめ、パノラマ画像を作成する「Photomerge™ (フォトマージ)」の搭載。		●	●
出力 / データのサポート	写真データを Adobe Photoshop Services にアップロードすれば、コニカミノルタのオンラインラボを利用して、プロフェッショナルなプリントが可能。		●	●
	一新された PDF エンジンでカスタマイズ可能なグローバルプリセットを搭載。PDF 1.6 / Acrobat® 7.0 との互換性もサポート。			●
	選択したフォルダや画像をフルスクリーンでスライドショー表示できるので、撮影した写真にレーティング・ラベル付けといった作業を直感的に実行可能。			●
	ワークスペースやツール設定を独自にカスタマイズして保存可能。作業や使用する人に応じて、いつでも自由に作業環境を呼び出すことが可能。	●	●	●
	作業に合わせて設定したキーボードショートカットのサマリーをカスタマイズ、保存、印刷できるため、頻繁に使用する機能をいつでもすぐ実行。		●	●
スムーズなワークフローをサポートする操作性の向上	複数のレイヤーをカンバス上で直接クリック & ドラッグを行い、どのレイヤーにあるオブジェクトでも直感的に選択、移動、変形、グループ化することが可能。			●
	プルダウンメニューの表示・非表示やカラーラベル付けが可能。フォントメニューにも、書体をプレビューする機能も追加。			●
	Web 用の画像作成アプリケーション Adobe ImageReady® を同梱。	●	●	●
	Photoshop の中で新しくアニメーションパレットを搭載。さらに変数を含めたデザインテンプレートをデータベースにリンクさせることで、同じグラフィックの複数バージョンを自動的に作成可能。			●
	非正方形ピクセル画像をサポートし、さまざまな縦横比で編集作業が実行可能。ドキュメントプリセットでアクションセンス、タイトルセーフエリアのガイド表示が可能。		●	●
Web、ビデオのサポート機能	IEEE1394 インタフェイス経由で接続した NTSC または PAL モニタに、ワンクリックで画像をダイレクトに表示することができる「ビデオプレビュー」に対応。			●

最新の詳細情報は、<http://www.adobe.co.jp/support> にてご確認ください。

Adobe® Photoshop® CS2 日本語版



必要システム構成

Macintosh®

- PowerPC® G3、G4、または G5 プロセッサ*
- Mac OS® X v.10.2.8 ~ 10.4 日本語版 (10.3.4 ~ 10.4 を推奨)
- 320MB 以上の RAM (384 MB 以上を推奨)
- 950MB 以上の空き容量のあるハードディスク (Photoshop CS2 のみ起動する場合。Adobe ImageReady CS2、Adobe Bridge を起動する場合、追加で 450 MB 以上の空き容量のあるハードディスク)
- 1024 × 768 以上の解像度をサポートするディスプレイ
- 16bit 以上のカラー表示が可能なディスプレイ、ビデオカード
- CD-ROM ドライブ
- プロダクトアクティベーション (ライセンス認証) のためにインターネット接続または電話回線
- Adobe Stock Photos や付随するサービスのためにブロードバンドインターネット接続

* PowerPC G5 には Mac OS X 10.3 以上が必要ですよ。

Windows®

- インテル® Xeon™、Xeon Dual、Centrino™、Pentium® III または 4 クラスのプロセッサを搭載したパーソナルコンピュータ
- Microsoft Windows 2000 (Service Pack 4) 日本語版、または Windows XP (Service Pack 1、2) 日本語版
- 320MB 以上の RAM (384 MB 以上を推奨)
- 700MB 以上の空き容量のあるハードディスク (Photoshop CS2 のみ起動する場合。Adobe ImageReady CS2、Adobe Bridge を起動する場合、追加で 50MB 以上の空き容量のあるハードディスク)
- 1024 × 768 以上の解像度をサポートするディスプレイ
- 16bit 以上のカラー表示が可能なディスプレイ、ビデオカード
- CD-ROM ドライブ
- プロダクトアクティベーション (ライセンス認証) のためにインターネット接続または電話回線
- Adobe Stock Photos や付随するサービスのためにブロードバンドインターネット接続

アドビカスタマーサービス

Tel. ナビダイヤル 0570-067337
または 03-5350-0407
電話受付時間 9:30~17:30 (土、日、祝日および弊社指定休日を除く)

アドビストア (注文専用)

フリーダイヤル 0210-61-3884

Better by Adobe™

アドビシステムズ株式会社
〒141-0032 東京都港区大崎 1-11-2 ゲートシティ大崎 イースタワー
www.adobe.co.jp
Adobe Systems Incorporated
345 Park Avenue, San Jose, CA 95110-2704 USA
www.adobe.com

このカタログに記載の情報は、2005 年 6 月現在の情報です。内容に関しては何らかの予告なく変更される場合がございますので、あらかじめご了承ください。

Adobe、Adobe ロゴ、Adobe Illustrator、Acrobat、Better by Adobe、ImageReady、Photomerge および Photoshop は Adobe Systems Incorporated (アドビシステムズ社) の米国ならびに他の国における商標または登録商標です。Mac OS および Macintosh は米国 Apple Computer, Inc. の登録商標です。Windows は、米国 Microsoft Corporation の米国およびその他の国における登録商標です。その他すべての商標は、それぞれの権利所有者の所有物です。
© 2005 Adobe Systems Incorporated. All rights reserved. Printed in Japan.
ASJBC162 6/05

Adobe® Photoshop® CS2 日本語版

デジタル画像編集のプロフェッショナルスタンダード

含まれるアプリケーション

- Adobe Photoshop CS2 日本語版
- Adobe ImageReady CS2 日本語版
- Adobe Bridge 日本語版

詳細情報

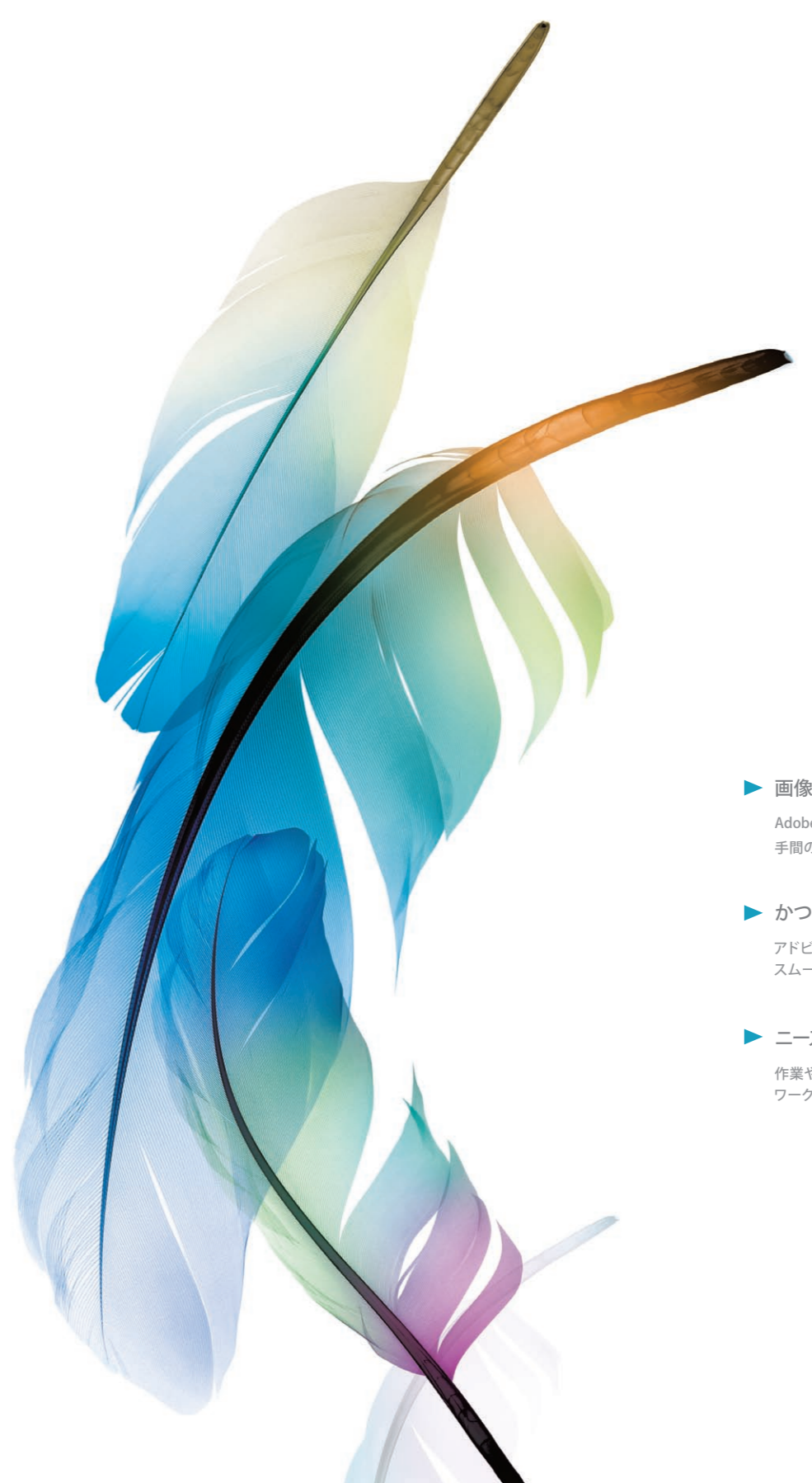
Adobe Photoshop CS2 日本語版について詳しくは www.adobe.co.jp/products/photoshop をご覧ください。

対応ファイル形式

ファイル形式 (拡張子)	読み込み	保存
Alias Pix (pix)*	●	●
BMP (bmp、rle、.dib)	●	●
Camera Raw (.tif、.crw、.cr2、.erf、.x3f、.raf、.dcr、.mos、.mrw、.nef、.orf、.pef、.raw、.srf)	●	
Cineon (.cin、.sdpx、.dpx、.fido)	●	●
CompuServe GIF (.gif)	●	●
Desktop Color Separation (DCS、.dcs)	●	
Digital Negative (.dng、.DNG)	●	●
Electric Image (.img、.el、.elz、.eizz)*	●	●
EPS PICT プレビュー (Macのみ)	●	●
EPS TIFF プレビュー (.eps)	●	●
Filmstrip	●	●
JPEG (.jpg、.jpeg、.jpe)	●	●
JPEG 2000 (.jpf、.jpx、.jp2、.jpc、.j2c)*	●	●
MacPaint (.mpt、.mac)*	●	
OpenEXR (.exr)	●	●
PCX (.pcx)	●	●
Photoshop (.psd、.psb、.pdd)	●	●
Photoshop 2.0 (Macのみ)	●	●
Photoshop EPS (EPS)	●	●
Photoshop DCS 1.0 (.EPS)	●	●
Photoshop DCS 2.0 (.EPS)	●	●
Photoshop PDF (.PDF、.PDP)	●	●
PICT ファイル (.pct、.pict)	●	●
PICT リソース (Macのみ)	●	●
Pixar (.pxr)	●	●
PixelPaint (.pxl)*	●	●
PNG (.png)	●	●
Portable Bit Map (.pbm、.pgm、.ppm、.pnm、.pfm、.pam)	●	●
Radiance HDR (.hdr、.rgbe、.xyze)	●	●
Scitex CT (.sct)	●	●
SGI RGB (.sgi、.rgb、.rgba、.bwj)*	●	●
Softimage (.pic)*	●	●
Targa (.tga、.vda、.icb、.vst)	●	●
TIFF (.tif、.tiff)	●	●
Wavefront RLA (.rla)*	●	●
Wireless Bitmap (.wbm、.wbmp)	●	●
ビッドドキュメント形式 (.psb)	●	●
フォト CD (.pcd)	●	
汎用 EPS (.ai3、.ai4、.ai5、.ai6、.ai7、.ai8、.ps、.eps、.ai、.epsf、.epsj)	●	●
汎用フォーマット (.raw)	●	●

* Photoshop CS2 アプリケーション CD-ROM の「プラグイン (オプション)」にあるプラグインで対応

最新の詳細情報は、<http://www.adobe.co.jp/support> にてご確認ください。



▶ 画像制作にさらなるパワーを

Adobe Bridge や Vanishing Point などのパワフルなツールで手間のかかる作業も短時間で完成

▶ かつてない作業効率を実現

アドビアプリケーション間の連携や自動処理機能でスムーズなワークフローが実現可能

▶ ニーズに応じて柔軟にカスタマイズ

作業や好みに応じてメニューやキーボードショートカット、ワークスペースのカスタマイズ設定が可能

デジタル画像編集のプロフェッショナルスタンダード

Adobe® Photoshop® CS2 日本語版

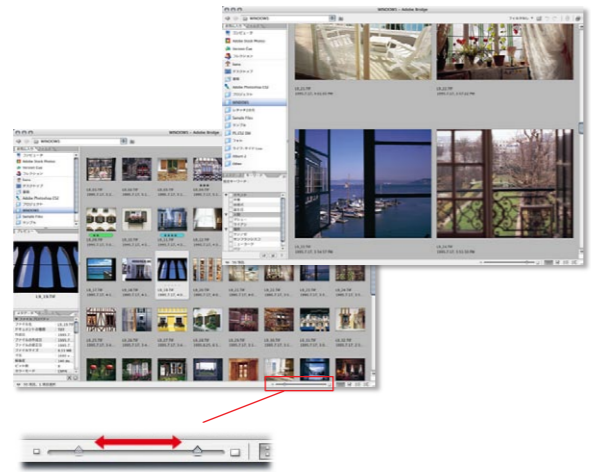
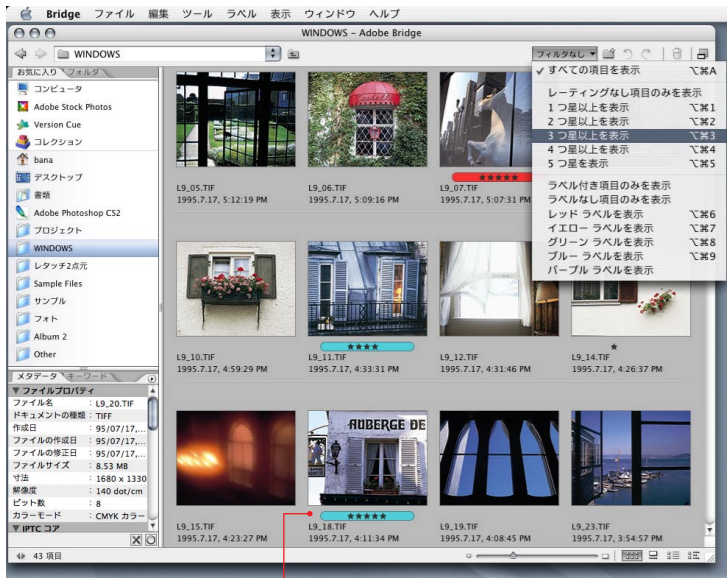
デジタル画像編集のプロフェッショナルスタンダードとして Photoshop ファミリー製品の頂点に立つ Adobe Photoshop CS2 は、想像以上のパワーとスピード、そしてクオリティを実現します。革新的でクリエイティブなツール群を備え、ニーズに応じてメニューやワークスペースのカスタマイズも自由自在。画像の作成・編集およびファイル処理がいつでも効率化され、わずかな時間で驚くほどの結果を得ることができます。

画像制作にさらなるパワーを

ライトボックスとしての機能をさらに強化

Adobe Bridge (アドブリッジ)

画像データを一覧で表示し、管理できるファイルブラウザの機能を、単独アプリケーション「Adobe Bridge」
として搭載。サムネールのサイズをスライダーの操作で自由に変更でき、レーティングやラベル付けといった、ライトボックスとしての機能をさらに強化。Adobe Photoshop CS2 と高度に連携して、ワークフロー全体の作業効率を高めます。撮影した写真をスライドショー表示したり、メタデータによる検索も可能です。



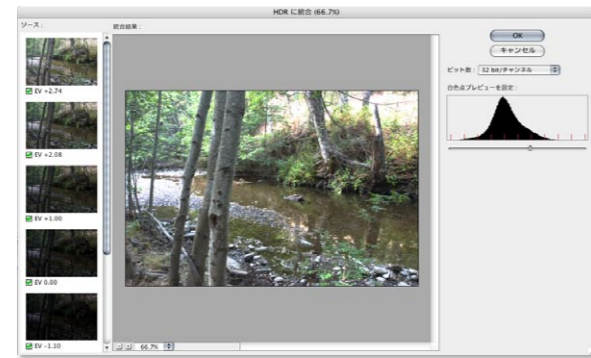
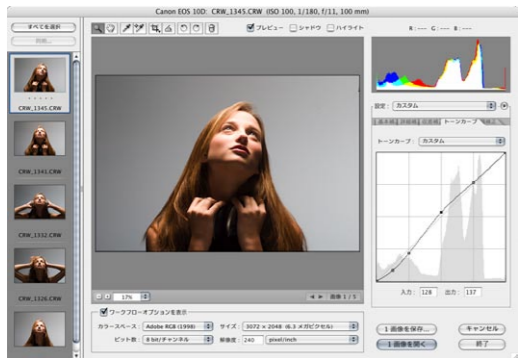
サムネールのサイズが、スライダーで無段階に調節可能。サムネールを大きく表示すれば、プレビューパネルを非表示にして、「お気に入り」や「フォルダ」パネルを大きく使うこともできます。

レーティングやラベル付けて、写真を効率よく選択したり管理できます。

Camera Raw ファイルのワークフローを効率化

進化した Camera Raw プラグイン

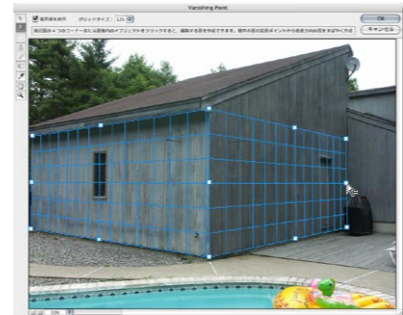
複数の Camera Raw ファイルの現像処理が「Adobe Bridge」から一括で行えます。Photoshop で画像を編集しながら、Adobe Bridge で複数の RAW ファイルを一括処理というように、作業を同時進行で行うことができます。DNG (Digital Negative) 形式や TIFF、JPEG、PSD など、好みのフォーマットで画像を取り込み、露光量、シャドウ、明るさ、コントラストなどの自動調整が可能です。



簡単な操作性、瞬時のエフェクト、そしてリアルな結果に驚く

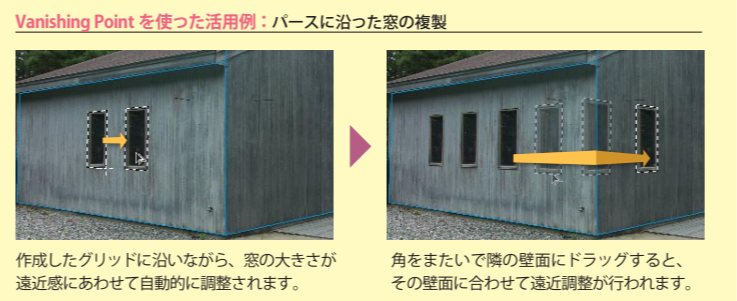
Vanishing Point (バニッシングポイント)

写真に遠近感 (パース) の基礎となるグリッドを設定し、パースの調整を自動的にしながら、選択したオブジェクトを別の場所にコピーできます。その際に周辺エリアに馴染むようコントロールすることも可能。任意にグリッドを拡張したり、「面修正ツール」で調整することもできます。今まで複雑で非常に手間のかかったレタッチ作業が、短時間でできわめて自然な感じに仕上がります。



面修正ツールの面を選択、編集、移動やサイズ変更を行います。

面作成ツールの面を作成したり、直角な面を追加することができます。



3D ソフトを使わずに、手軽にマッピング

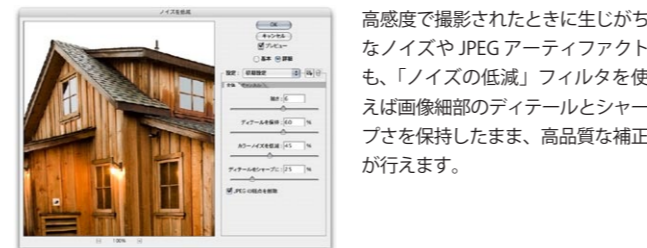
画像ワープ

カーブ、カーブ、つまむといったさまざまな形に画像を変形させることができます。パッケージのモックアップや立体効果を簡単に作成できます。



デジタル写真の「ノイズ」を低減

ノイズの低減フィルタ



細かいキズやほこりをワンクリックで除去

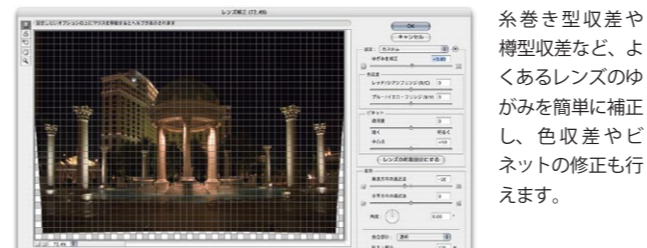
スポット修復ブラシ

スポット修復ブラシは、事前にコピー元ポイントを定義する必要なく、たったワンクリックで写真に入った細かいキズやほこり、ホクロなどを消去、周囲のピクセルを解析して違和感なくなじませます。16bit 画像でも利用できます。



写真の水平垂直をしっかりと合わせたい

光学レンズ補正



かつてない作業効率を実現

レイヤーを駆使したアートワークがさらに効率的に

複数レイヤーの選択・操作

複数のレイヤーを選択、まとめて移動などの操作が可能です。スマートガイドを使用すれば、オブジェクトの位置合わせも簡単に行えます。

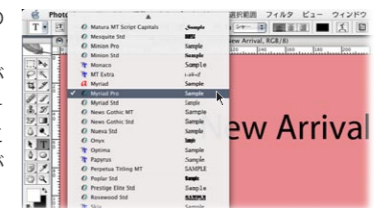


レイヤーをグループ化しなくても、複数のレイヤーを選択して整列などの処理が手早く行えます。

サンプル表示でフォントが見やすい、選びやすい

フォントプレビュー

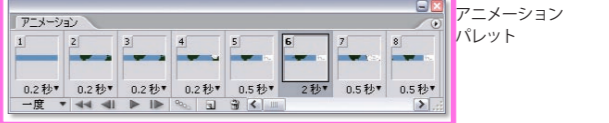
フォントメニューに各書体のサンプルが表示されます。多くのフォントでメニューが長くなっても、目当てのフォントに直感的にたどり着くことができ、フォントの選択が素早く行えます。



ダイナミックな Web アニメーションを Photoshop だけで

GIF アニメーションを直接作成

アニメーションパレットとレイヤーパレットのアニメーションオプションを利用して、ダイナミックな Web アニメーションが、Photoshop CS2 だけで効率よく作成できます。



拡大縮小や回転を繰り返しても画像が劣化しない

スマートオブジェクト

スマートオブジェクトを使用すれば、読み込んだビットマップ画像やベクトルグラフィックを劣化させることなく、拡大縮小、回転、変形することができます。Adobe® Illustrator® で作成した高解像度ベクトルデータも、画質の劣化を気にすることなく Photoshop 上で拡大縮小を繰り返せます。



放送用のグラフィックもより効率的に作業を

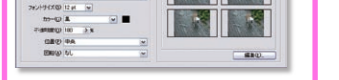
瞬時にビデオプレビュー

IEEE1394 インタフェイス経由で接続した NTSC または PAL モニタに、Photoshop 画像をワンクリックで表示することが可能です。作成中のブロードキャストグラフィックを、視聴者に見る通りに表示することができます。

見せ方も思いのままに

プロフェッショナルなプレゼンテーション

「Web フォトギャラリー」を使って、作品画像を Web 上でフォトギャラリーで公開できます。「ビジュアルパッケージ」では、数十種類のカスタマイズ可能なテンプレートを選択するだけで、印刷サイズにあわせたレイアウトが行えます。さらに、作成した画像を、世界中の誰もが閲覧できる Adobe PDF ファイルに書き出すことができ、スライドショーを作成したり、セキュリティをかけることも可能です。



ビジュアルパッケージの設定画面

ニーズに応じて柔軟にカスタマイズ

Adobe Photoshop がさらに使いやすく

カスタマイズ可能なアプリケーションメニュー

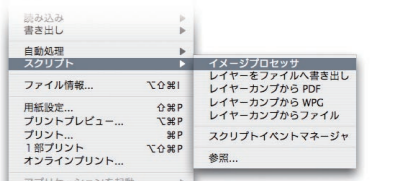
頻繁に使用するメニュー項目をハイライトしたり、使わないメニューを非表示にするなど、自分が最も使いやすいように、メニューのカスタマイズが可能です。ワークスペースとして設定を保存でき、作業に応じたプリセットも用意しているので、好みの Photoshop に瞬時に切り替えることができます。



あらゆる作業を自動化

より高度なイメージプロセッサ

「イメージプロセッサ」コマンドを使用して、「ビデオアクション」から、フィルムやビデオ用の画像を簡単に作成することができます。



イベントベースのスクリプト

一連のワークフローにおいて、ある時点まで作業が進むと自動的にイベントベースのスクリプトが実行され、より少ないステップで同じ結果を得ることができます。

変数のサポートでデータベースとリンク

変数を含めたデザインテンプレートをデータベースにリンクさせることで、同じグラフィックの複数のバージョンを自動的に作成できます。

アクションおよびドロップレット

頻繁に行う作業は、そのステップをアクションパレットに記録することにより、一連の操作を自動的に実行できます。さらに、ドロップレットを作成すれば、ファイル単位でのバッチ処理も可能です。

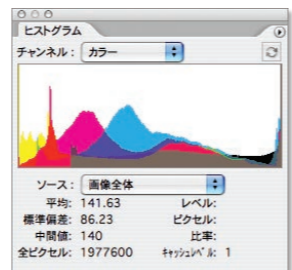
プロフォトグラファーやクリエイターが使用するさまざまなカラー・色調補正ツールを搭載

カラーの適用

特定の画像の色調を他の画像に適用し、複数の画像の見た目を統一できます。

ヒストグラムパレット

Photoshop の作業中、いつでも表示できるヒストグラムパレットで、画像の色調やカラー情報を表示し、補正による階調の変化をリアルタイムで確認しながら画像の編集ができます。



シャドウ・ハイライト

露出オーバーあるいは露出不足の画像のコントラストを、全体のバランスを保ちながらすばやく補正。CMYK の画像でも利用できるようになりました。

包括的な 16bit 画像サポート

レイヤー、ブラシ、テキスト、シェイプなど、Photoshop の主要機能のほとんどが 16bit 画像に対応しており、より精度の高い編集および補正が行えます。

色の置き換えツール

特定の領域のカラーを選択し、他の領域にブラシでペイントすることで、元のテキストや陰影を保持したまま簡単に色の変更が行えます。



カラーマネジメントガイドンス

便利なカラーマネジメントガイドンスを使用すれば、スクリーンの表示そのままの色で出力が可能です。