



新聞聯絡人

史園 Summer

Adobe 大中華區公關經理

+86 13810050591

[sshi@adobe.com](mailto:sshi@adobe.com)

林元甲 Stanley / 巫宗城 Leo

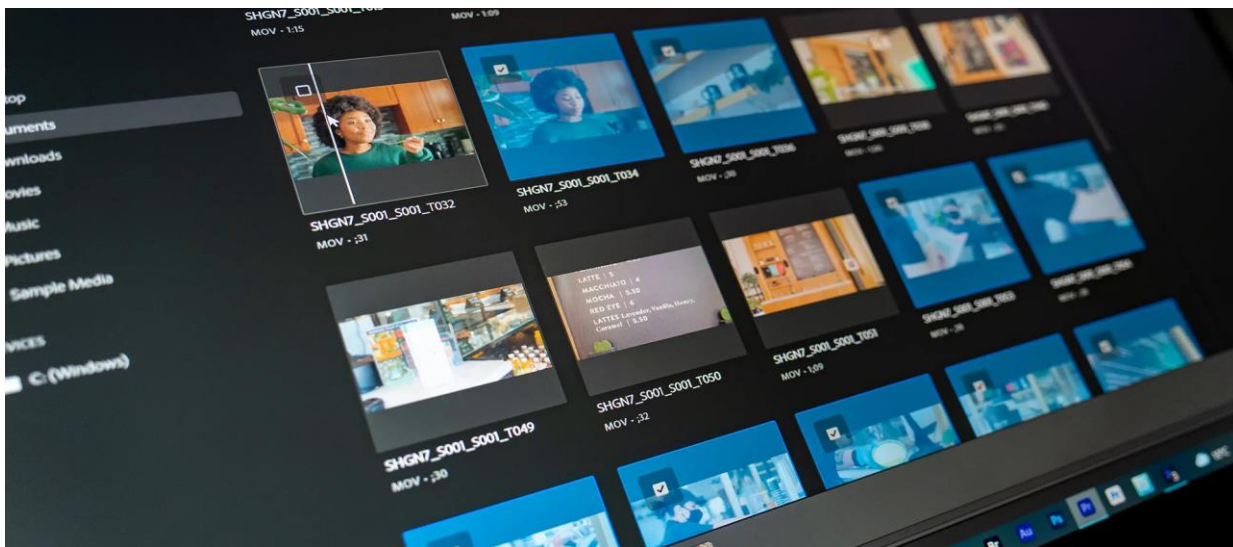
天擎公關

(02) 2775-2840 Ext: 362 / 359

[adobe@grandpr.com.tw](mailto:adobe@grandpr.com.tw)

即時發布

## Adobe 推出 After Effects 及 Premiere Pro 多項創新功能，整合 Frame.io for Creative Cloud 即時檢閱及批核工具



台灣 — 2022 年 4 月 21 日 — Adobe 發布 After Effects 和 Premiere Pro 的多項創新功能，包括 After Effects 對 Apple M 系列晶片的原生支援、在 Premiere Pro 重新設計的匯入和匯出工作流程、加入整合即時檢閱和批核工具 Frame.io for Creative Cloud 以提升創作者協作效率，以及由 Adobe Sensei 支援的多項創新和其他增強功能。全新版本將透過 Creative Cloud 桌面應用程式向所有用戶推出，以更高效率且智慧的方式協助影片剪接師及初級創作者進行創作。

Frame.io for Creative Cloud 工具

[Frame.io for Creative Cloud](#) 的推出讓剪接師與製作人、代理商及客戶在內的專案利害關係人能在雲端無縫協作。這款業界首個供後期製作檢閱和批准的工具，將有助剪接師簡化工作流程，更快、更輕鬆地獲取最終批准。作為 [Creative Cloud](#) 訂閱計劃的一部分，剪接師現在可以：

- 與世界各地、不限數量的審閱者共享進行中的工作。

Adobe 推出 After Effects 及 Premiere Pro 多項創新功能，整合 Frame.io for Creative Cloud 即時檢閱及批核工具

- 在 Premiere Pro 和 After Effects 應用程式內及時獲取精確影格註解和加註留言。
- 使用 Frame.io 加速檔案傳輸技術，透過 100GB 專用的 Frame.io 雲端儲存空間快速上傳和下載媒體。
- 可與另一位遠距用戶同時進行多達五個不同的專案。
- 使用從相機到雲端功能，以最快、最簡單、最安全的方式將鏡頭從攝影機傳送給剪接師、動態設計師和其他利害關係人。

### After Effects 創新功能

- 由 M1 晶片原生支援的 After Effects 現在在 M1 Mac 上的運行速度相較於 Intel 10 核 iMac Pro 提升 7 倍，渲染合成的速度也提高 1 倍，協助動態設計師以更快的速度迭代創意工作，釋放更多創意可能性。此外，由 Adobe Sensei 機器學習技術支援的功能，如動態筆刷工具 Roto Brush 2 和全新場景編輯檢測的速度更快、播放更流暢。與以往的高端型號相比，全新 M1 Ultra 系統中的 EXR 解碼速度提高了 2 倍，ProRes 解碼速度提高了 4 倍。

場景編輯檢測功能 (Scene Edit Detection) 在 [Adobe Sensei](#) 人工智慧和機器學習技術的支援下，可以自動檢測已編輯片段中的場景變化，並將其作為單獨的圖層處理或在編輯點添加標記，以加快專案設置。

- **擴充檢視器 (Extended Viewer)** 可協助用戶在使用 Draft 3D 引擎時檢視位於畫面邊緣之外的 2D 和 3D 圖層。動態設計師可查看更大範圍的設計、瀏覽 3D 空間和移動 3D 圖層，還可以隱藏或使畫面外的區域變暗，以查看最終效果。
- **[3D 圖層的組合指示器 \(Binning Indicators for 3D Layers\)](#)** 能夠顯示同一空間中一起渲染的 3D 圖層以及它們的相交和陰影關係，協助用戶直觀地了解 2D 和 3D 圖層如何在 After Effects 中合成。

### Premiere Pro 創新功能

- **重新設計的匯入模式、標題欄和匯出工作流程**，創造更直觀的視覺體驗：
  - **[全新匯入模式](#)** 可協助新用戶快速上手，並提升專業用戶的工作效率。新模式著重於處理媒體素材而非項目設置，方便影片創作者從不同的位置整合媒體素材。創建新項目時，用戶無需先面對空白頁面或項目設置，Premiere Pro 會將媒體素材放到時間軸上作為一個新的序列以便於直接編輯。那些習慣從項目面板創建編輯序列的剪接師也可以逐一匯入單獨的媒體素材。
  - **[全新標題欄](#)** 讓作業畫面更清晰和集中。用戶可以在匯入、編輯和匯出的核心任務間迅速切換。例如，透過右側的自定義選單前往編輯工作區，調整顏色、圖形和音訊等。
  - **[全新匯出模式](#)** 協助用戶快速將於 Premiere Pro 中匯出的媒體素材直接上傳到 YouTube、Facebook 和 Twitter 等社交媒體平台。其具備的智慧預設管理器能夠確保輸出的格式符合目標平台的最佳設定，簡化新用戶和專業人士上傳內容的流程。

Adobe 推出 After Effects 及 Premiere Pro 多項創新功能，整合 Frame.io for Creative Cloud 即時檢閱及批核工具

- 在 Adobe Sensei 的支援下，[自動顏色功能 \(Auto Color\)](#) 可以利用人工智慧協助用戶快速進行第一次顏色校正，亦可協助和指引新用戶熟悉顏色工具，或為有經驗的用戶加快在二次校正前的工作流程，如校正膚色或天空顏色。除了自動顏色，Premiere Pro 中由 Adobe Sensei 支援的功能還包括重新混和 (Remix)、自動重構圖 (Auto Reframe)、自動調節音量功能 (Auto Ducking) 和智慧語音轉寫功能 (Speech to Text)。現在，智慧語音轉寫功能已支援包括繁體中文、簡體中文及粵語在內的 14 種語言。
- 其他效能和工作流程的改進包括按顏色顯示和隱藏標記功能、用於音訊剪輯的混合進度指示器和修剪模式下循環播放選項。

請瀏覽 [After Effects](#) 和 [Premiere Pro](#) 的新增功能頁面了解更多創新功能。

#### 關於 Adobe

Adobe 經由數位體驗改變世界。如需更多資訊，請造訪 <https://www.adobe.com/tw/>。

###