



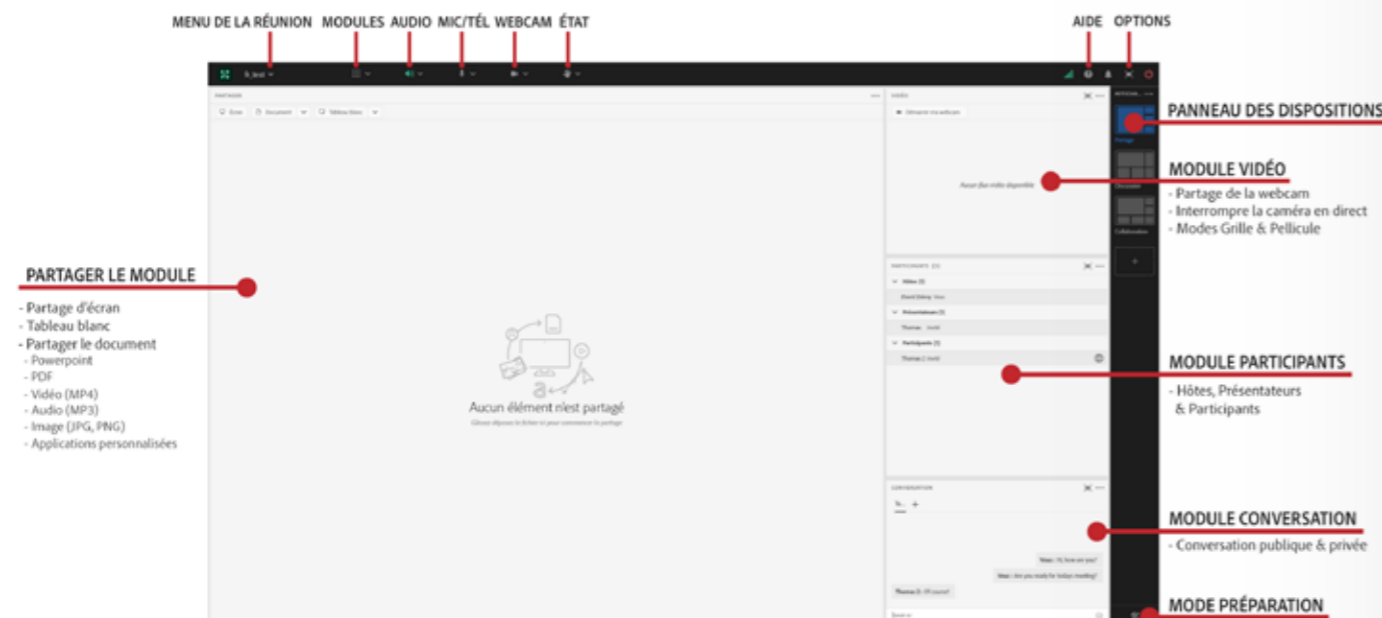
# Nouveautés d'Adobe Connect 11

## Reconstruire pour l'avenir

Nous sommes très heureux de vous dévoiler nos dernières fonctionnalités qui améliorent ce que nous faisons le mieux : rendre les expériences virtuelles plus réelles. Ces fonctionnalités visent à faire d'Adobe Connect une plateforme moderne, simple et ergonomique, vous donnant les moyens de raconter des histoires virtuelles aussi captivantes et inclusives que les histoires réelles. Cette version inclut plusieurs améliorations destinées à offrir à nos utilisateurs une expérience moderne, des fonctionnalités d'accessibilité et des contrôles de l'hôte améliorés.

## Une nouvelle interface pour les hôtes, les présentateurs et les participants.

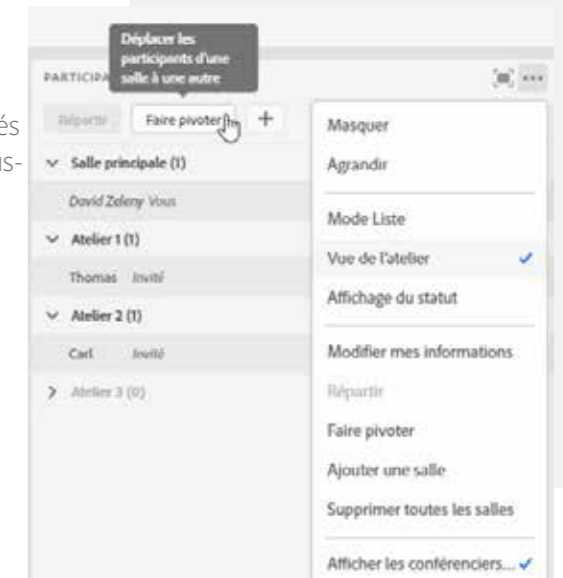
Adobe Connect 11 présente une nouvelle interface disponible via un navigateur moderne ou une nouvelle application Windows. Toutes les fonctionnalités que vous connaissez et que vous appréciez restent disponibles, mais la nouvelle expérience client donne à l'interface une apparence plus contemporaine et améliore la vitesse de l'application. Vous souhaitez conserver l'affichage classique ? Cette option peut être sélectionnée dans le menu de configuration des réunions et les paramètres par défaut peuvent être modifiés au niveau du compte par votre administrateur.



## Améliorations des salles de sessions en sous-groupes

Avec Adobe Connect 11, vous pouvez donner des noms personnalisés aux salles de sous-groupes et définir la rotation automatique des sous-groupes dans chaque salle.

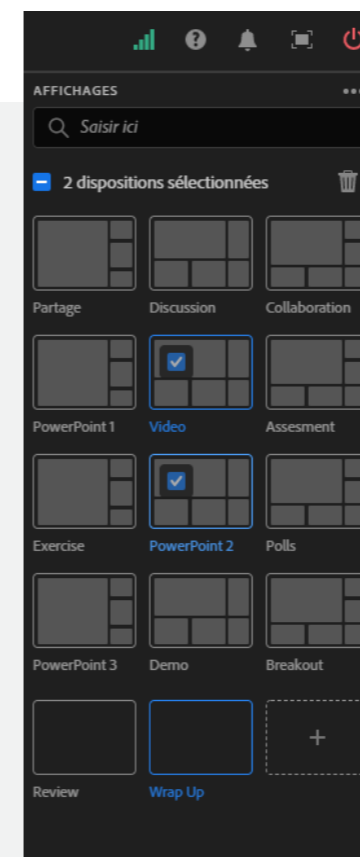
- La vue Salle de sous-groupe est disponible dans le menu Options du conteneur de participants.
- Cliquez sur l'icône de crayon pour modifier le nom de votre salle de sous-groupe.
- Cliquez sur Distribuer pour qu'Adobe Connect distribue de manière égale les participants dans les différentes salles de sous-groupe.
- Cliquez sur Faire tourner pour déplacer les participants vers leur prochaine salle de sous-groupe.



## Gestion des mises en page améliorée

Les mises en page restent un élément essentiel d'Adobe Connect et sont plus faciles à gérer grâce à un nouveau mode de gestion et la possibilité de les verrouiller.

- Accédez au nouveau mode de gestion sous le menu Mises en page (...) en haut à droite.
- Filtrez rapidement vos mises en pages à l'aide du champ de recherche.
- Réorganisez vos mises en page en les faisant glisser. Renommez-les en cliquant deux fois sur l'étiquette située en dessous de la miniature.
- Sélectionnez plusieurs mises en page en cochant les cases. Supprimez-les à l'aide de l'icône de corbeille.
- Verrouillez vos mises en page grâce au menu Mises en page. Cela empêche tous les autres utilisateurs de déplacer des conteneurs ou des mises en page tant qu'ils ne sont pas déverrouillés.

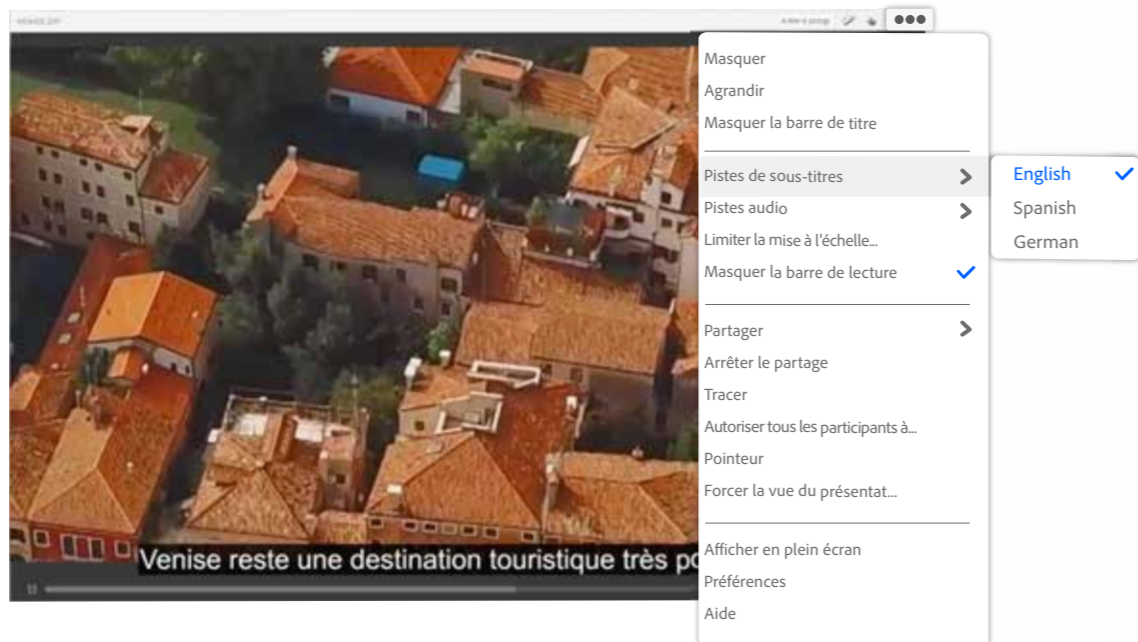




## Meilleure accessibilité

Améliorez l'accessibilité de votre contenu en le téléchargeant sur Adobe Connect au lieu de vous contenter de partager votre écran. Adobe Connect 11 inclut plusieurs nouvelles fonctionnalités améliorant l'accessibilité de votre contenu.

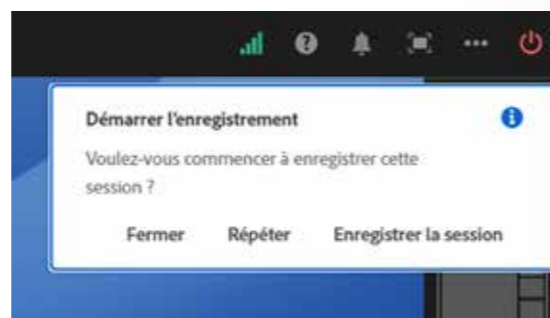
- Téléchargez des pistes de sous-titres (au format .vtt) pour être plus accessible aux personnes malentendantes ou parlant une langue différente de celle de la vidéo.
- Incluez plusieurs pistes audio pour intégrer des langues supplémentaires ou aider les personnes malvoyantes grâce à des pistes d'audiodescription.
- Adobe Connect 11 expose votre contenu PDF aux lecteurs d'écran tels que JAWS ou VoiceOver afin que vos documents puissent être lus à voix haute pour les personnes malvoyantes.



## Nouvelles préférences

Certaines nouvelles fonctionnalités peuvent être configurées dans la boîte de dialogue Préférences. Choisissez Préférences dans le menu Réunion pour configurer ces nouvelles options.

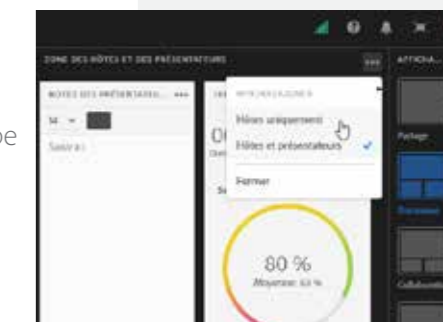
- Rappel d'enregistrement : Adobe Connect vous rappelle automatiquement d'enregistrer votre session. Vous pouvez choisir de commencer l'enregistrement, de faire répéter la notification (5 minutes plus tard) ou de fermer le rappel.
- Suivi d'activité : choisissez d'afficher ou de masquer le nouveau suivi d'activité qui montre ce qu'il se passe dans votre salle.
- Mise en mémoire tampon des vidéos : commencez automatiquement la mise en mémoire tampon des vidéos MP4 pour assurer une lecture fluide pour tous les participants de votre salle.



## Mais attendez... ce n'est pas tout !

Nous avons apporté des améliorations à presque tous les conteneurs d'Adobe Connect. Voici quelques-unes des nouvelles améliorations disponibles :

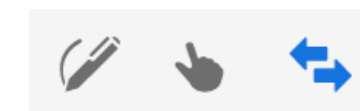
- **Zone réservée au présentateur** : la zone réservée au présentateur a été renommée Espace hôte et présentateur. Elle peut désormais être configurée pour être visible uniquement par l'hôte ou par l'hôte et les présentateurs.
- **Vidéo** : un nouveau bouton permettant de diffuser l'image en miroir de votre flux vidéo est disponible.
- **Partage** : amélioration significative des performances des outils d'annotation.
- **Partage** : nouvelle icône de pointeur repensée.
- **Notes** : les URL sont détectées automatiquement et transformées en hyperliens. Un nouveau bouton permettant d'ajouter un hyperlien aux notes a été ajouté.
- **Chat** : améliorations de la conception réduisant les espaces et permettant l'affichage de davantage de contenu.
- **Fichiers** : faites glisser et déposez des fichiers dans un conteneur de fichiers à partir de votre bureau.
- **Participants** : sélectionnez facilement plusieurs participants en même temps à l'aide des nouvelles cases à cocher dans le conteneur de participants.
- **Application** : une nouvelle option permettant de vérifier si des mises à jour sont disponibles vous permet de vous assurer que vous exécutez la dernière version.
- **Application** : lancez l'application dans un nouvel affichage optimisé en cliquant deux fois sur l'application. Stockez tous vos favoris et les salles Adobe Connect auxquelles vous avez récemment accédé.



## Où est-il passé ?

Nous avons essayé de rendre la nouvelle expérience client similaire à celle de l'UI classique, à laquelle vous êtes habitué. Nous avons déplacé certains éléments pour améliorer votre expérience.

- **Conteneur de partage** :
  - Les boutons Suivant/Précédent sont désormais alignés au centre lors du partage de fichiers PowerPoint.
  - L'icône de flèche du pointeur est maintenant une icône de main.
  - Le bouton SYNC se trouve désormais en haut du conteneur (2 flèches).
- **Conteneur de sondage** :
  - Certains boutons, tels qu'Afficher les votes peuvent ne pas être visibles si le conteneur n'est pas assez large pour qu'ils soient affichés.
- **Conteneur de participants** :
  - La vue Salle de sous-groupes et la vue Statut sont disponibles sous le menu d'options du conteneur.
- **Menus** :
  - Le menu Réunion est désormais étiqueté avec le nom de la réunion.
  - Toutes les options audio sont désormais consolidées sous l'icône audio, qui est modifiée de manière dynamique en fonction des options audio (microphone, téléphone, etc.).



## Fonctionnalités améliorées

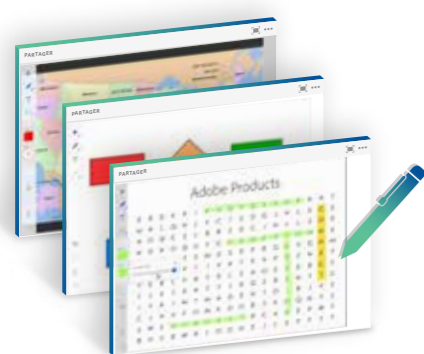


### Enregistrements dans les navigateurs HTML

Vous pouvez maintenant afficher et modifier les enregistrements dans un navigateur HTML : modifiez la chronologie ou l'index ou ajoutez des signets. Vous pouvez même supprimer des conteneurs avec des informations personnelles identifiables comme les chats ou les participants.

### Bandeau « en direct » du mode de préparation

En plus de la visualisation en couleurs, nous avons ajouté un nouveau bandeau et une info-bulle pour tous les conteneurs « en direct ».



### Tableau blanc optimisé

La réactivité et la vitesse sont multipliées par 10, même avec plusieurs participants et des dessins de modèles étendus.

### Menus de conteneurs simplifiés

Pour un accès facile et un design simplifié, nous avons éliminé l'imbrication et créé des menus à un seul niveau.



### Vidéos et GIF améliorés

Nous avons ajouté la mise en mémoire tampon MP4 et la prise en charge GIF pour une expérience multimédia améliorée et des performances accrues au sein du conteneur de partage.

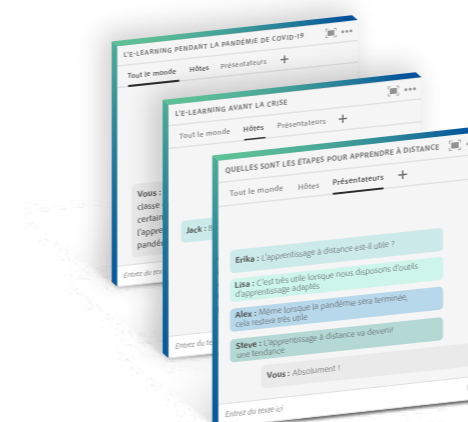


### Notes améliorées

Vous pouvez maintenant ajouter des hyperliens dans le conteneur de notes.

### Lisibilité améliorée

Les conteneurs sont désormais dotés d'une option de plein écran pour une meilleure lisibilité. Les hôtes peuvent choisir de la mettre à disposition des participants.

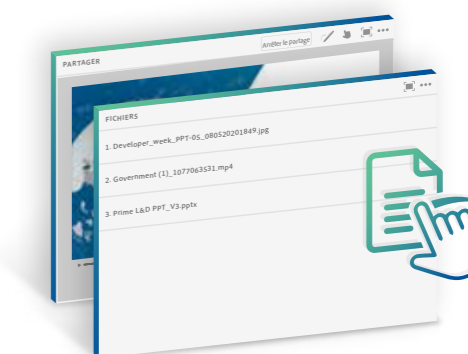


### Chats améliorés

Faites tenir davantage de messages dans le même écran grâce à l'optimisation de la densité du texte. Les exportations de chat par courrier électronique incluent désormais les transcriptions de tous les onglets ouverts ainsi que le nom du conteneur de chat.

### Glisser-déposer

Vous pouvez maintenant faire glisser et déposer du contenu dans le conteneur de partage et dans le conteneur de partage de fichiers.



Adobe Systems France SAS  
112, avenue Kléber  
75784 Paris Cedex 16  
www.adobe.com/fr

Adobe, the Adobe logo, Adobe Connect, Flash, and Flex are either registered trademarks or trademarks of Adobe Systems Incorporated in the United States and/or other countries. All other trademarks are the property of their respective owners.

© 2020 Adobe. All rights reserved. Adobe, the Adobe logo, Adobe Connect, are either registered trademarks or trademarks of Adobe in the United States and/or other countries 09/20, 1.0