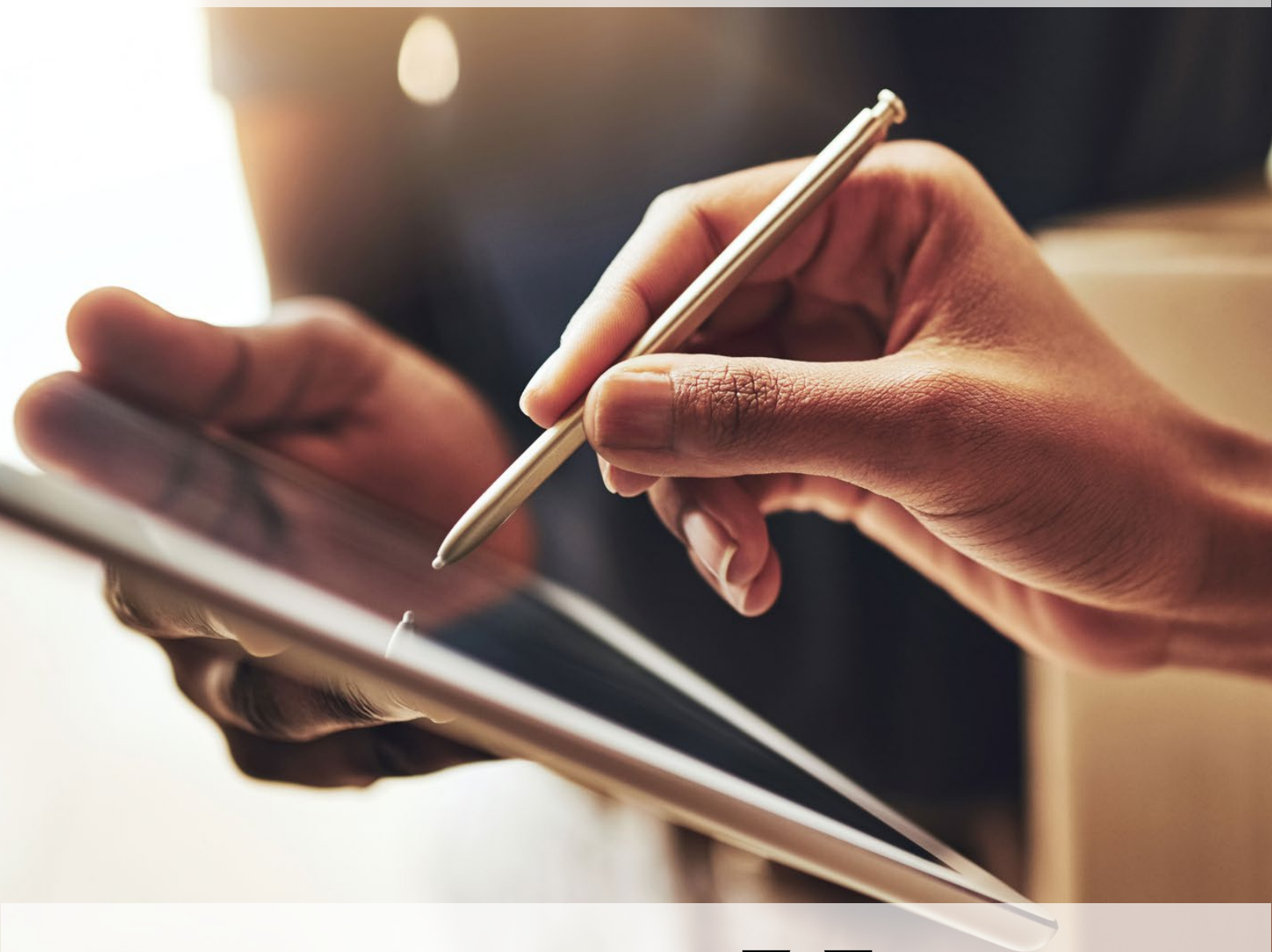


Comment les signatures électroniques peuvent accélérer la transformation de l'entreprise à tous les niveaux



ABERDEEN



Aujourd'hui plus que jamais, les entreprises doivent accélérer leur transformation digitale. Alors que le télétravail a le vent en poupe, les transactions en personne, comme la signature de documents, se compliquent et ralentissent les processus métier.

Signatures électroniques

Une étude d'Aberdeen établit que les meilleures entreprises sont **deux fois plus susceptibles de faire appel à des signatures électroniques.**

D'après Aberdeen, à mesure que les entreprises opèrent leur transformation, elles privilégient les nouvelles technologies qui éliminent les processus manuels, facilitent l'automatisation et donnent à leurs collaborateurs en télétravail la possibilité de s'acquitter de la quasi-totalité de leurs tâches. Il est également essentiel pour elles que ces technologies s'intègrent parfaitement à leurs principales applications Microsoft, comme Microsoft 365, SharePoint et Dynamics 365. La technologie de signature électronique joue un rôle moteur dans ce type de transformation.

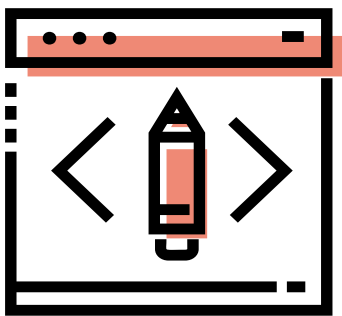
Dès lors que les entreprises intègrent les signatures électroniques à leurs différents environnements professionnels, tels que ceux présentés dans cet ebook, elles donnent davantage de moyens à leurs collaborateurs en télétravail, boostent leur retour sur investissement IT, et gagnent en efficacité et en productivité.

Développer une totale collaboration à l'échelle de l'entreprise avec les signatures électroniques

Pour le personnel en télétravail, la collaboration et la communication en temps réel, loin de n'être que de simples options intéressantes, s'avèrent indispensables à la continuité de l'activité. À l'heure où toujours plus de communications sont tributaires d'applications et de services tels que Microsoft 365, y compris SharePoint et Teams, les entreprises doivent proposer des solutions automatisées et totalement intégrées qui suppriment non seulement les processus manuels et papier, mais sécurisent également davantage la collaboration. À vrai dire, l'une des principales difficultés rencontrées dans ce domaine, citée par 47% des entreprises, consiste à préserver la sécurité et la conformité de la collaboration sous toutes ses facettes : signature de documents, suivi du processus de signature, et workflows d'acheminement des documents, notamment.

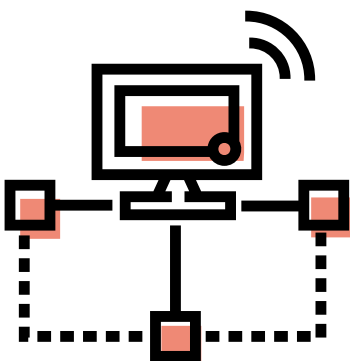
Toutefois, l'étude d'Aberdeen établit qu'à partir du moment où les signatures électroniques sont parfaitement intégrées aux systèmes de collaboration stratégiques, les entreprises profitent de capacités accrues et limitent les goulets d'étranglement.

Ces entreprises sont :



2,5 fois plus susceptibles

de proposer des outils de collaboration documentaire intégrés exploitables par leurs salariés, partenaires et clients.



2 fois plus susceptibles

de recueillir des contrats juridiques signés sans le concours du service IT.

1

2

3

4

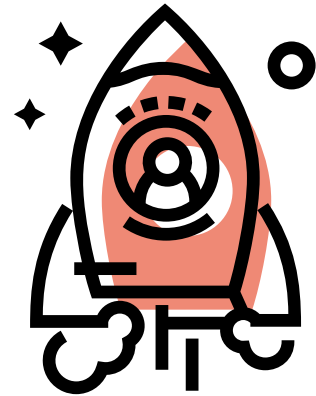
5

6

Utiliser l'automatisation, l'IA et les signatures électroniques intégrées pour dynamiser l'activité

En dépit des progrès réalisés par nombre d'entreprises sur la voie de la transformation digitale, celles-ci demeurent bien souvent tributaires de processus manuels inefficaces. Qu'il s'agisse de bons de commande, de contrats ou de procédures, les workflows professionnels exigent bien souvent de recueillir des documents signés et validés. Même les structures modernes ayant opté pour des signatures électroniques ne sont pas épargnées par les obstacles et les difficultés puisque les utilisateurs jonglent entre leurs outils de travail quotidiens et une solution de signature électronique distincte.

Raison pour laquelle les entreprises d'avant-garde font appel à des solutions de signature électronique qui tirent parti de l'intelligence artificielle (IA) et de l'automatisation, à la fois pour éliminer les tâches manuelles, mais aussi pour rationaliser les processus et les conditions d'exécution de ces tâches.



L'étude d'Aberdeen établit que les entreprises d'avant-garde qui ont déployé des plateformes de signature électronique intelligentes et automatisées, puis les ont intégrées à des systèmes tels que Microsoft 365 sont

2 fois plus susceptibles

de ne pas douter de la qualité, de l'exactitude et de la remise des documents indispensables au bon déroulement de leurs processus et transactions.



1

2

3

4

5

6

L'intégration de signatures électroniques à Microsoft Dynamics 365 accélère les ventes et dynamise l'innovation

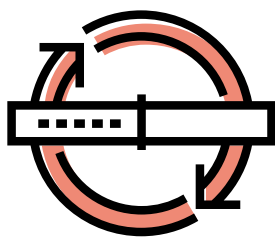
Aujourd'hui, la quasi-totalité des transactions sont signées et conclues à distance, et tout ce qui retarde la collecte de signatures pose problème. L'étude d'Aberdeen établit que les signatures électroniques sont un indicateur de réussite clé qui, au sein des entreprises les plus performantes, contribue à économiser les ressources, accélérer les transactions et dégager des gains d'efficacité. Et les entreprises ont davantage de chances de bénéficier de ces atouts en adoptant des solutions de signature électronique parfaitement intégrées à Microsoft Dynamics 365 et Microsoft 365. Cette intégration étroite simplifie la finalisation des contrats et la conclusion des transactions, et se traduit par une progression en glissement annuel du chiffre d'affaires, une baisse des coûts d'acquisition client et un raccourcissement des cycles de vente.

Grâce à des ventes modernisées, portées par des signatures électroniques intégrées, l'étude d'Aberdeen établit que les entreprises sont :



70 % plus susceptibles

d'atteindre leurs objectifs de vente.



3 fois plus susceptibles

d'accélérer leurs cycles de vente et de les faire gagner en efficacité.



80 % plus susceptibles

d'améliorer les taux de fidélisation de la clientèle.



Les entreprises dont les signatures électroniques sont intégrées à des outils CRM comme Microsoft Dynamics 365 tirent parti de l'IA et de l'automatisation à un rythme 3 fois supérieur à celui de leurs concurrents.

1

2

3

4

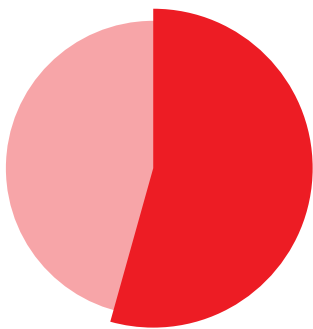
5

6

Comment la modernisation et l'accélération améliorent l'intégration des employés

Aujourd'hui, les entreprises doivent faire en sorte que leurs salariés puissent remplir des formulaires d'affiliation et des contrats avec un maximum de précision et en toute sécurité. La montée en puissance du télétravail exige de nouvelles technologies pour les processus RH (recrutement, formation et intégration des employés, par exemple) en marge de la transformation des processus traditionnels comme la définition d'orientations collectives et la configuration IT. Intégrées aux systèmes d'entreprise tels que Microsoft 365 et Dynamics 365, les solutions de signature électronique permettent de s'acquitter aisément de ces tâches, même pour les collaborateurs distants et les bureaux virtuels.

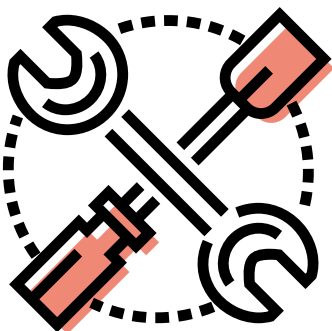
Les entreprises doivent éliminer les difficultés et les obstacles qui ralentissent l'intégration et nuisent à la productivité. Nous avons constaté que :



58 % des entreprises

rencontrent des difficultés avec des processus manuels archaïques lors de l'intégration de leurs employés.

Dès l'instant où les entreprises recourent à des solutions de signature électronique intelligentes intégrées, ces obstacles sont levés, ce qui accélère la signature des contrats et formulaires côté employés. Sans ces outils, l'intégration est un processus lent et fastidieux. Par exemple :



Les entreprises n'ayant pas recours aux signatures électroniques sont

2 fois plus susceptibles

de solliciter l'assistance du service IT pour recueillir les signatures des employés sur des contrats.

1

2

3

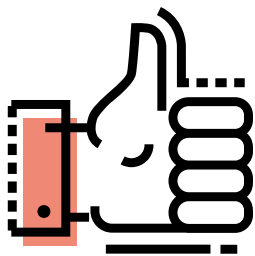
4

5

6

Diriger une entreprise est une tâche ardue, et si les nouvelles technologies et la transformation digitale ouvrent de nouvelles perspectives, elles risquent également de compliquer la donne et d'introduire de nouvelles difficultés. Même si les entreprises n'ont jamais cessé de se perfectionner et d'innover, elles doivent pour cela exploiter des technologies leur permettant de simplifier leurs processus, d'accélérer leurs activités et de booster leur retour sur investissement IT.

D'après l'étude d'Aberdeen, dès lors que les entreprises mettent à profit des signatures électroniques étroitement intégrées à leurs systèmes clés tels que ceux proposés par Microsoft, elles jouissent d'avantages appréciables à l'échelle de leur établissement tout entier. Elles sont :



80 % plus susceptibles

de revendiquer des taux de satisfaction client élevés.



28 % plus susceptibles

de constater une progression de leur chiffre d'affaires.

Alors que le télétravail et les environnements virtuels transforment le monde qui nous entoure et nos méthodes de travail, les entreprises doivent adopter de nouvelles technologies et solutions pour non seulement poursuivre leurs activités, mais aussi pour gagner en efficacité.