



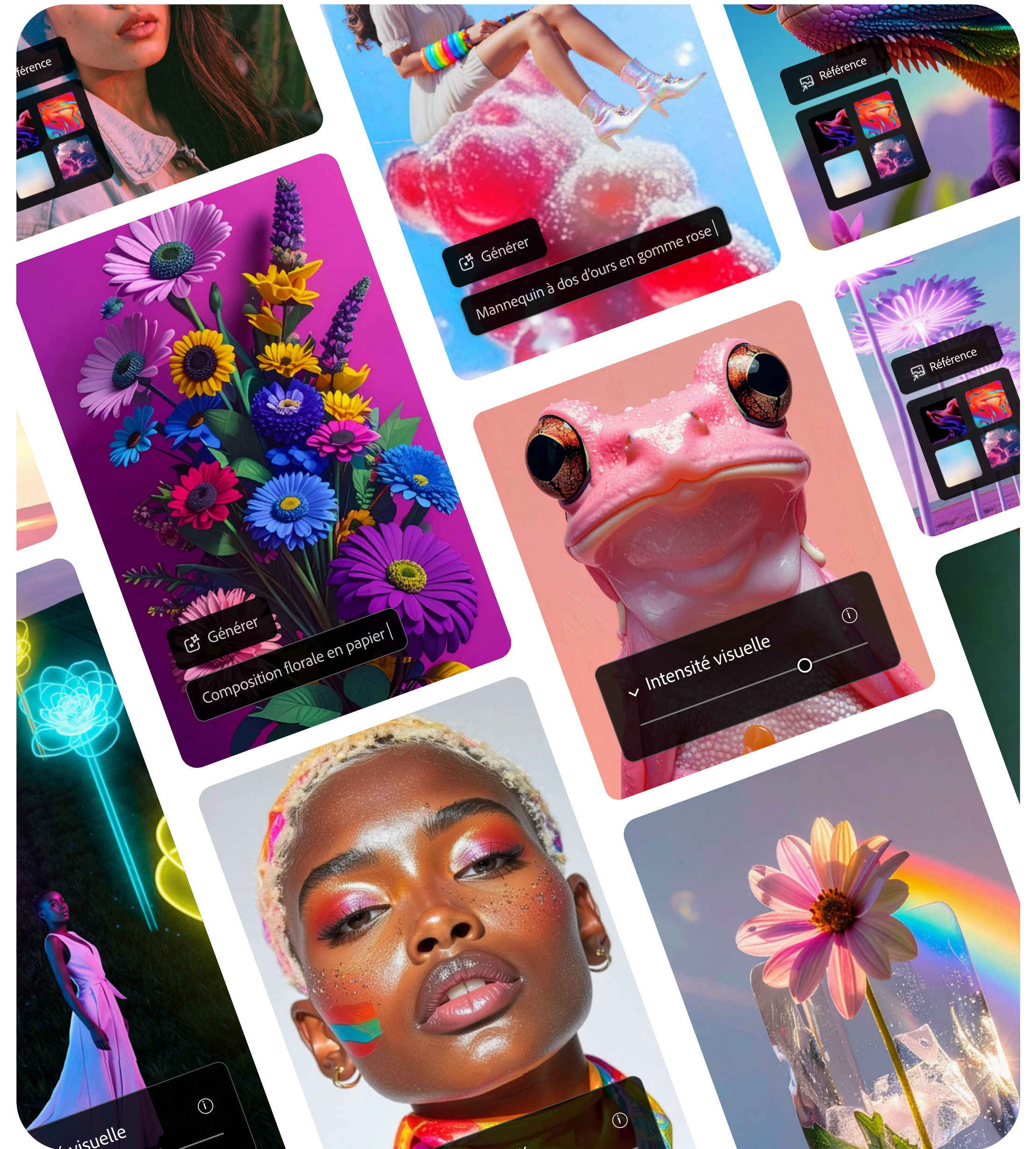
Le guide ultime de Firefly.

Des conseils concrets pour donner vie à vos visions les plus audacieuses.



Sommaire.

Pourquoi utiliser Firefly ?	03	Utiliser les commandes pour guider le modèle d'image	18
Comment utiliser ce guide	07	Importer vos références	21
Choisir le bon modèle d'image	09	Astuces bonus pour améliorer votre workflow	24
Modèles partenaires : lequel, où, pourquoi	11	Optimiser votre image dans Creative Cloud	27
Comment rédiger le prompt parfait	13	Ce qu'il faut éviter	30
La formule de prompt en action	15		





C'est parti.

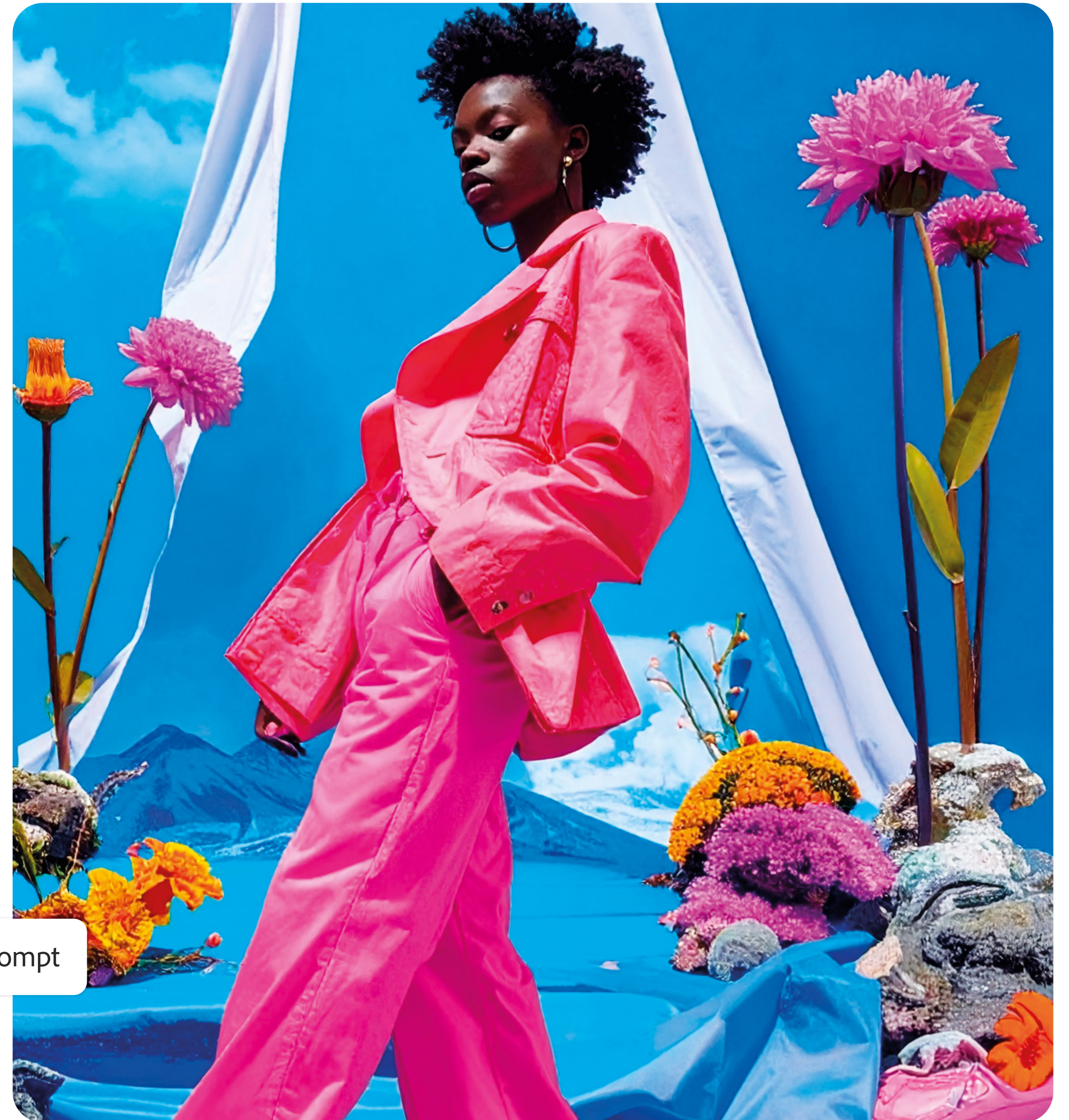
Bienvenue dans Firefly, votre studio de production optimisé par l'IA. Imaginez pouvoir transformer une simple idée en une création visuelle statique ou animée – mais aussi sonore, naturellement et en toute fluidité. Avec Firefly, vous pouvez imaginer, générer, créer et partager, le tout au même endroit. Dans ce guide, découvrez comment choisir le bon modèle d'image, rédiger des prompts efficaces et prendre pleinement le contrôle de votre créativité.

Pourquoi utiliser Firefly ?

Firefly réunit l'ensemble du processus créatif au même endroit. Partez d'une idée et créez en toute confiance en conservant un contrôle total. Tous les outils et les meilleurs modèles d'IA sont rassemblés au sein d'une seule plateforme, pour affiner chaque détail et donner vie à vos idées exactement comme vous les imaginez.

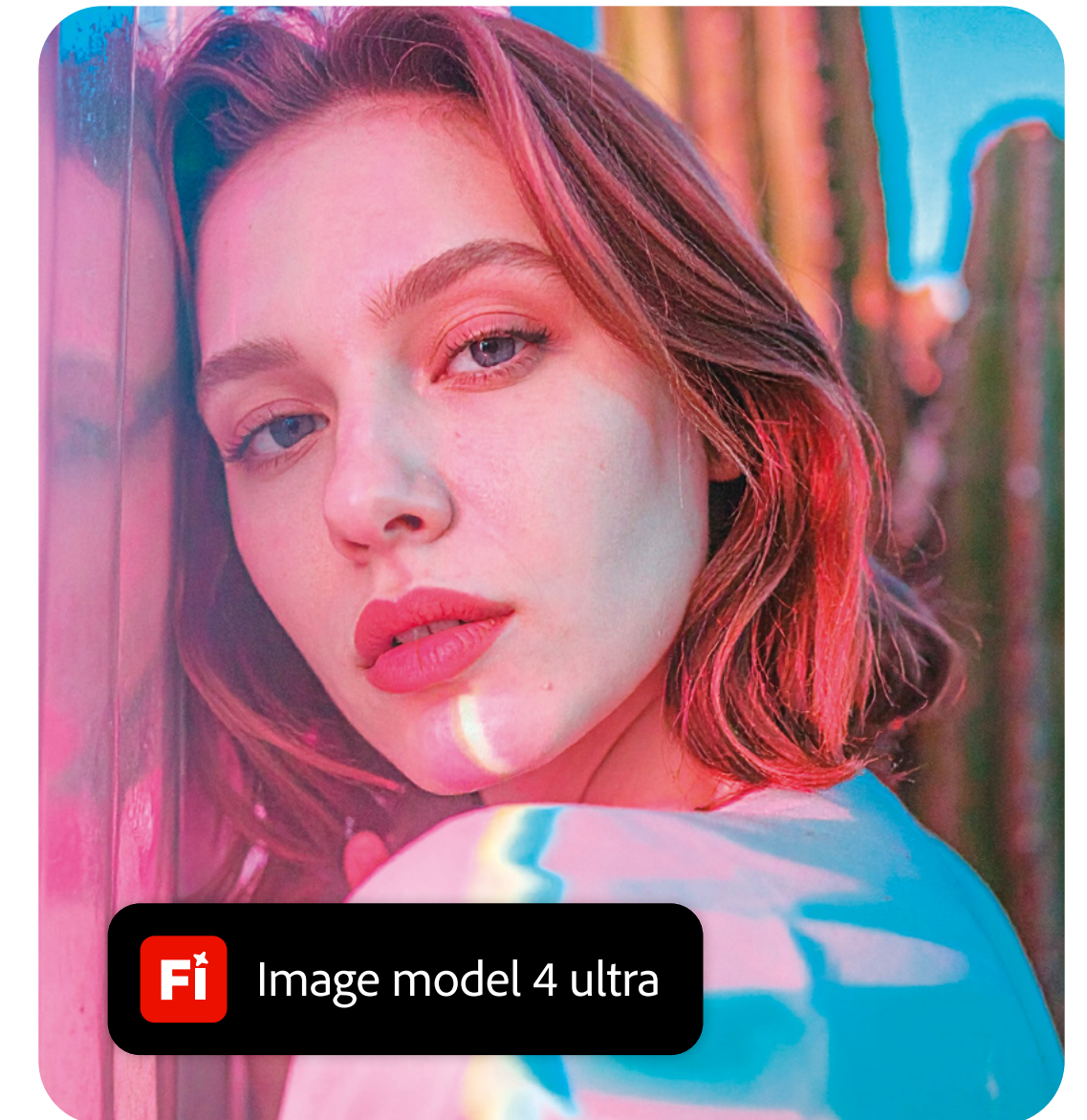
Une composition éclatante et artistique (**Style**) mettant en scène une silhouette vêtue d'une tenue originale (**Sujet**) entourée d'éléments dynamiques (**Arrière-plan**) en studio (**Type d'image**).

 Prompt



Utilisation commerciale garantie avec les modèles Firefly.

Les modèles Firefly sont entraînés de manière responsable à partir de contenus que nous avons l'autorisation d'utiliser, notamment ceux d'Adobe Stock, des œuvres du domaine public ou encore des contenus sous licence. Les contenus que vous créez ou importez dans Firefly ne sont jamais utilisés pour entraîner nos modèles d'IA. Autrement dit, vous pouvez créer en toute sérénité, en sachant que votre travail est protégé et prêt pour un usage professionnel.



Accès aux modèles partenaires.

Avec Firefly, vous n'êtes jamais limité à un seul modèle. Une seule connexion vous donne accès à l'IA générative la plus récente d'Adobe, ainsi qu'à une sélection de modèles partenaires issus d'acteurs majeurs comme Google, OpenAI, Black Forest Labs, Runway, Luma, Ideogram et Pika. Choisissez simplement le modèle adapté à vos besoins créatifs. Poursuivez votre lecture pour découvrir [comment sélectionner le bon modèle partenaire](#) ou rendez-vous sur adobe.com.



GPT Image excelle dans le rendu du texte, le respect des prompts et la transformation d'images importées.



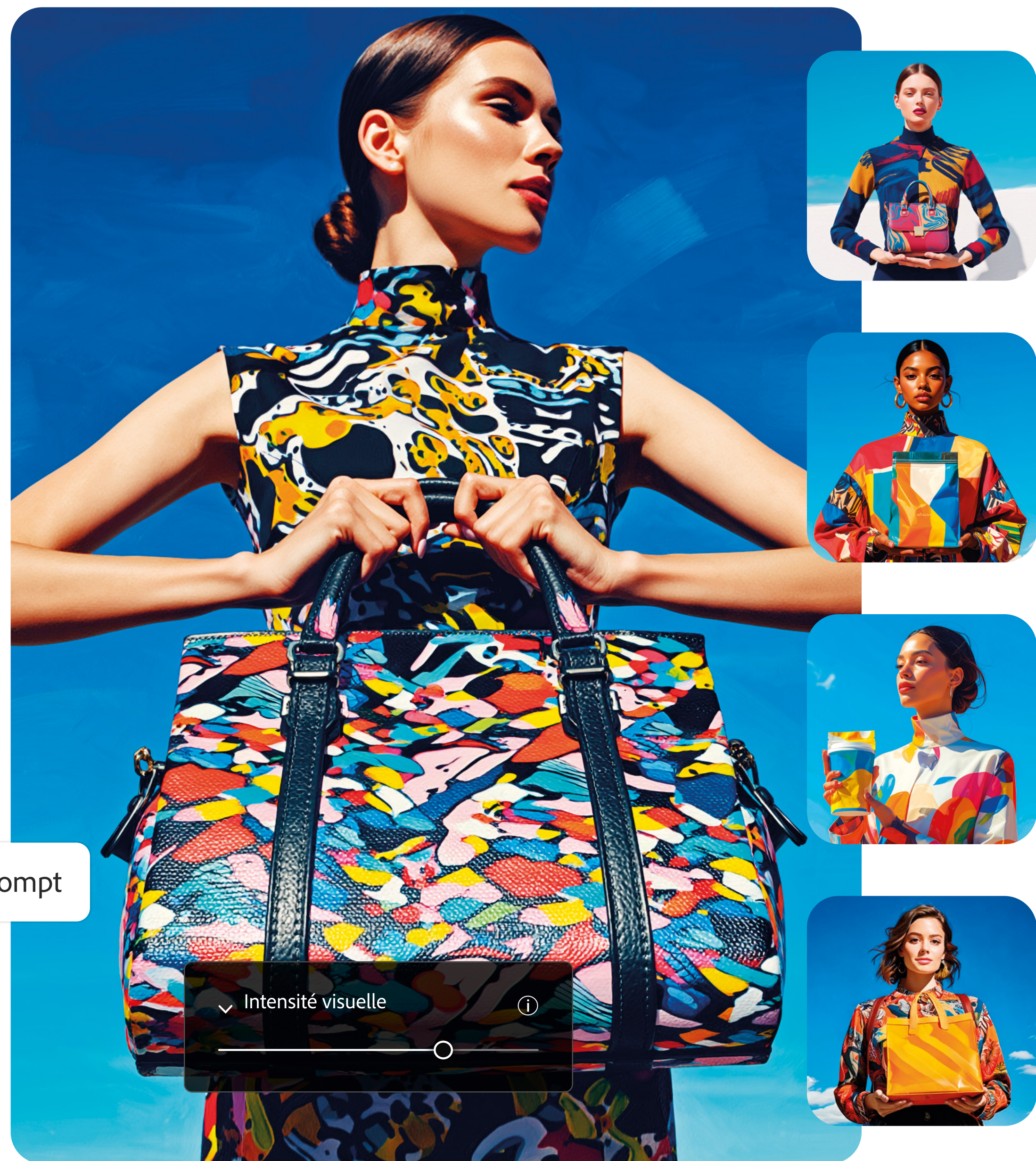
Imagen transforme des prompts textuels en visuels haute qualité, avec un rendu photoréaliste remarquable.

Contrôle créatif.

Firefly vous offre des outils concrets pour transformer vos idées en projets aboutis. Utilisez Firefly Boards pour créer un moodboard, regrouper vos idées, échanger des avis et travailler ensemble instantanément. Utilisez des commandes simples comme des curseurs pour ajuster styles et effets, et ajoutez des images de référence pour orienter vos résultats. Lorsque vous êtes prêt à affiner votre création, modifiez-la en utilisant un langage naturel. Ajoutez, supprimez ou modifiez des objets et arrière-plans par calques jusqu'à obtenir exactement le rendu souhaité. Firefly vous offre la flexibilité, la précision et le contrôle dont vous avez besoin à chaque étape du processus.

Portrait d'une personne (**Sujet**) devant un ciel bleu dégagé (**Arrière-plan**), tenant à deux mains un sac coloré à hauteur de poitrine. La scène présente une esthétique picturale hyperréaliste (**Type d'image**), une texture qui reproduit des coups de pinceau subtils et des couleurs riches et saturées, dans une composition moderne et épurée. La personne porte une tenue à col montant aux motifs abstraits audacieux (**Couleur**) qui complètent le design du sac. La lumière est vive et naturelle (**Éclairage**), les ombres douces, l'atmosphère sereine et minimaliste.

 Prompt



Comment utiliser ce guide.



1 Choisir le bon modèle d'image.

Que vous utilisiez l'IA générative d'Adobe ou l'un de nos modèles partenaires, choisir le bon modèle d'image est une première étape essentielle pour concrétiser votre vision. Découvrez les critères à prendre en compte pour [sélectionner votre modèle d'IA](#).

2

Rédiger le prompt parfait.

Formuler des prompts clairs et descriptifs est indispensable pour exploiter pleinement Firefly et nos modèles partenaires. Découvrez [la formule pour rédiger de meilleurs prompts](#) et apprenez à guider le modèle pour obtenir exactement le résultat souhaité.





3

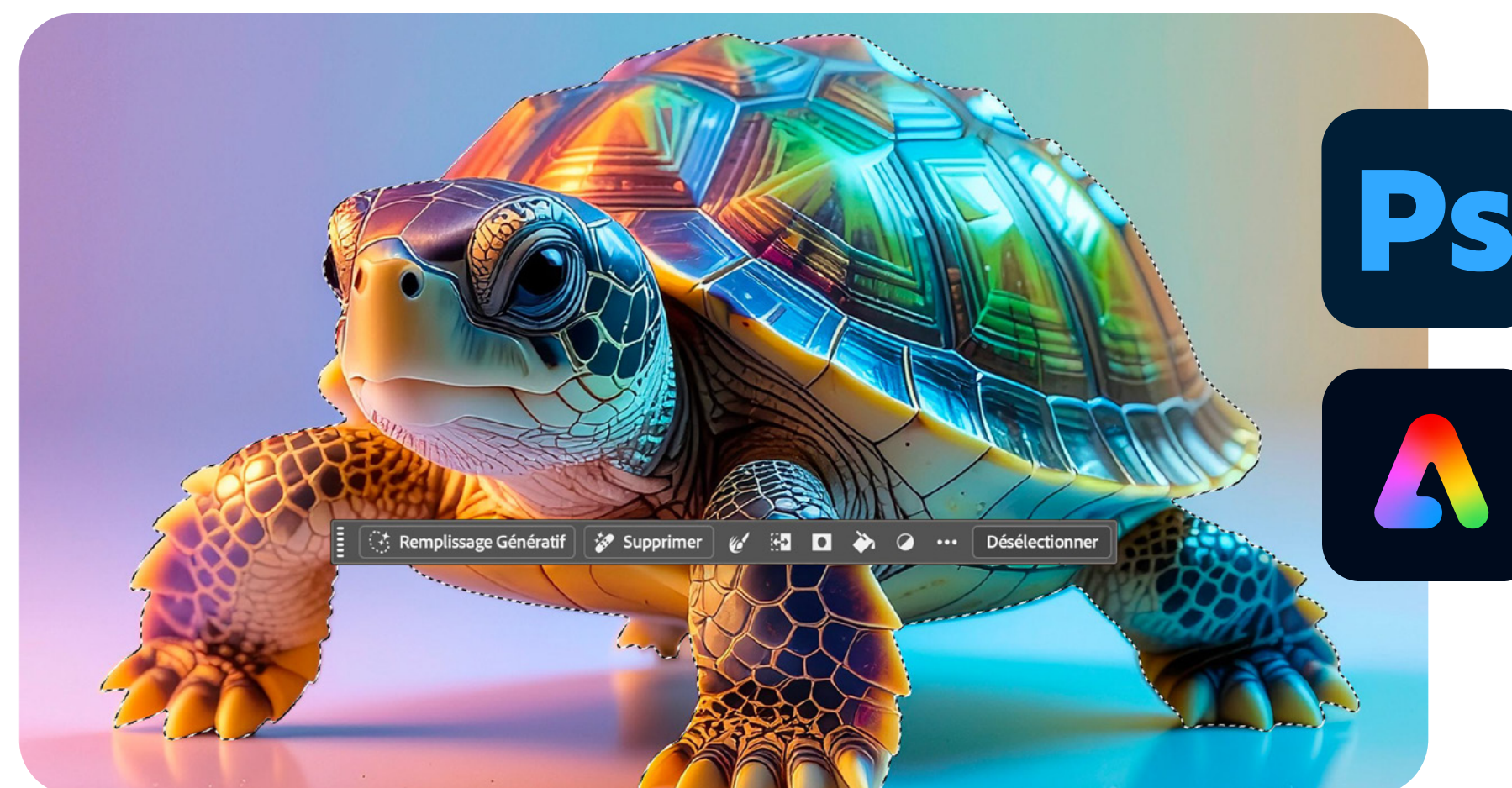
Maîtriser les commandes.

La génération d'image n'est qu'une étape du parcours dans Firefly. Explorez la large gamme de commandes disponibles pour ajuster vos images, ajouter des références visuelles, choisir des styles et des compositions et bien plus encore, afin d'atteindre plus rapidement le résultat imaginé.

4

Optimiser avec Creative Cloud.

Créez un workflow fluide en poursuivant votre travail dans d'autres [applications Creative Cloud](#) comme Photoshop, Illustrator ou Express.



Choisir le bon modèle d'image.

Chaque projet créatif est unique. Chaque modèle d'image l'est aussi. Pour sélectionner celui qui correspond le mieux à vos besoins, posez-vous les questions suivantes :

- **Que créez-vous ?**
Publication sur les réseaux sociaux, communication éditoriale, affiche, etc.
- **Quel style recherchez-vous ?**
Photoréaliste, illustration, cinématographique, etc.
- **Quel est votre workflow ?**
Prototypage rapide, design itératif, storytelling, etc.
- **Avez-vous besoin d'un usage commercial ?**
Vérifiez les conditions du modèle.

Image hyper-réaliste (Type d'image) d'une course (Action) de voiture (Sujet) sur Mars.

 Prompt



Les derniers modèles Firefly.

Adobe développe continuellement des modèles d'IA générative commercialement sûrs afin de vous offrir les meilleurs résultats. Suivez les dernières fonctionnalités et les nouveaux lancements de modèles sur notre [page HelpX](#).

Modèle d'image

Pourquoi le choisir ?

Firefly Image 5

Le modèle avancé de génération d'images Adobe pour des visuels photoréalistes saisissants, dans une résolution native de 4 MP.

Firefly Image 4 UI

Idéal pour des besoins complexes : scènes photoréalistes, portraits humains, groupes de taille moyenne.

Firefly Image 4

Génération rapide de contenus simples et de qualité : illustrations, icônes, objets basiques, portraits individuels, animaux seuls.



Modèles partenaires : lequel, où, pourquoi.

Vous souhaitez plus de flexibilité et davantage de possibilités créatives et nous vous avons entendus. En complément des derniers modèles Firefly, explorez différentes capacités et esthétiques proposées par nos partenaires, rassemblées dans un seul et même endroit. La liste des modèles partenaires évolue en permanence : consultez notre [page HelpX](#) pour découvrir les derniers ajoutés.

Important : avant d'utiliser un modèle partenaire, vérifiez toujours ses conditions d'utilisation et ses règles d'usage commercial.



Modèle d'image

Pourquoi le choisir ?



**Imagen
(Google)**

Transforme les prompts textuels en visuels haute qualité, avec un rendu photoréaliste détaillé, riche en couleurs et en textures. Idéal pour le réalisme et la précision technique.




**GPT Image
(OpenAI)**


Excellente gestion des textes et transformation d'images importées, suivi précis des prompts. Parfait pour les workflows itératifs et l'édition conversationnelle.





**FLUX Ultra
(Raw)**

Crée des images authentiques et naturelles, avec des scènes humaines et naturelles réalistes.

 **Ultra FLUX Pro** Génération ultra-rapide d'images haute résolution. Idéal pour des visuels haute fidélité.

 **FLUX Kontext** Génération et édition d'images « in context », permettant de conserver la cohérence visuelle des personnages tout en modifiant le style.

 **Runway Gen-4** Génère des personnages, lieux et objets cohérents d'une scène à l'autre, avec une esthétique cinématographique.

 **Ideogram** Référence pour les designs percutants, logos, affiches et intégration de texte dans l'image.



ASTUCE

Les modèles partenaires vous permettent d'aller plus vite et plus loin. Vous pouvez notamment les utiliser pour :

- Créer des moodboards et concepts de campagne
- Animer des sessions de brainstorming créatif en équipe
- Créer des storyboards et harmoniser des tons
- Créer des ébauches d'identité de marque (branding)
- Créer des maquettes d'environnements ou d'expériences client

Comment rédiger le prompt parfait.

L'IA générative suit une règle simple : plus le prompt est précis, meilleurs sont les résultats. Un modèle d'image interprète votre prompt littéralement : il illustre chaque mot utilisé. Cela vous donne un contrôle créatif total, mais cela peut aussi être intimidant si vous n'êtes pas à l'aise avec les mots.

Pour rédiger vos prompts, suivez notre méthode simple en 3 étapes afin de générer les meilleures images possibles.

Risographie (**Type d'image**) d'un couple (**Sujet**), avec des ombres colorées décalées (**Style**), qui se fondent avec des silhouettes rouge et cyan légèrement désalignées (**Couleur**) pour un effet 3D dynamique. Ajoute de subtiles superpositions bleues et jaunes (**Arrière-plan**) pour renforcer la sensation de perspectives mouvantes (**Angle**).

 Prompt



1

Ayez une vision claire.

Bien souvent, les créateurs n'obtiennent pas les résultats escomptés avec l'IA générative parce qu'ils ne savent pas exactement ce qu'ils veulent. Avant de rédiger votre prompt, essayez de visualiser dans les moindres détails l'image que vous souhaitez générer. [Firefly Boards](#) est un excellent point de départ.

2

Suivez la formule du prompt.

Décrivez votre idée en intégrant autant d'éléments que possible de notre formule. Nous avons inclus des exemples [à la page suivante](#) pour vous aider à identifier ce que vous visualisez. Plus vous ajoutez d'éléments, plus le résultat sera précis.

Une fleur suspendue dans un grand bloc de glace (**Sujet**), style minimaliste (**Style**), réfractions lumineuses (**Éclairage**), fuites chromatiques arc-en-ciel (**Couleur**), superbe éclairage (**Arrière-plan**), dans un studio (**Type d'image**).

3

Expérimentez et ajustez.

Comme toute démarche créative, le travail avec l'IA est un processus itératif : il faut parfois plusieurs essais pour obtenir exactement ce que vous voulez. Ajoutez des détails à votre prompt ou utilisez les [commandes Firefly](#) pour améliorer votre image. Vous pouvez également affiner vos résultats avec la fonction [Du prompt à la modification](#) ou continuer votre travail dans votre application Creative Cloud favorite.

 Prompt

La formule de prompt en action.

Incluez autant d'éléments suivants que possible. Cherchez le juste équilibre entre des prompts trop vagues et trop détaillés, — et souvenez-vous : votre instinct s'affinera à mesure que vous pratiquerez.



Type d'image

illustration, image de style magazine, panorama...

Sujet

animal, personne, bâtiment. (Décrivez les traits du visage, les expressions, le style architectural, la taille, etc.)

Action

marcher, sauter, voler...

Angle

portrait, profil, plan large...

Éclairage

lumière douce, sombre, exposée...

Arrière-plan

papillons, flou artistique, contexte...

Couleur

tons chauds, pastels, noir et blanc...

Style

cinématographique, réaliste, hyper-réaliste, mise en avant produit, ambiance...



📄 Prompt

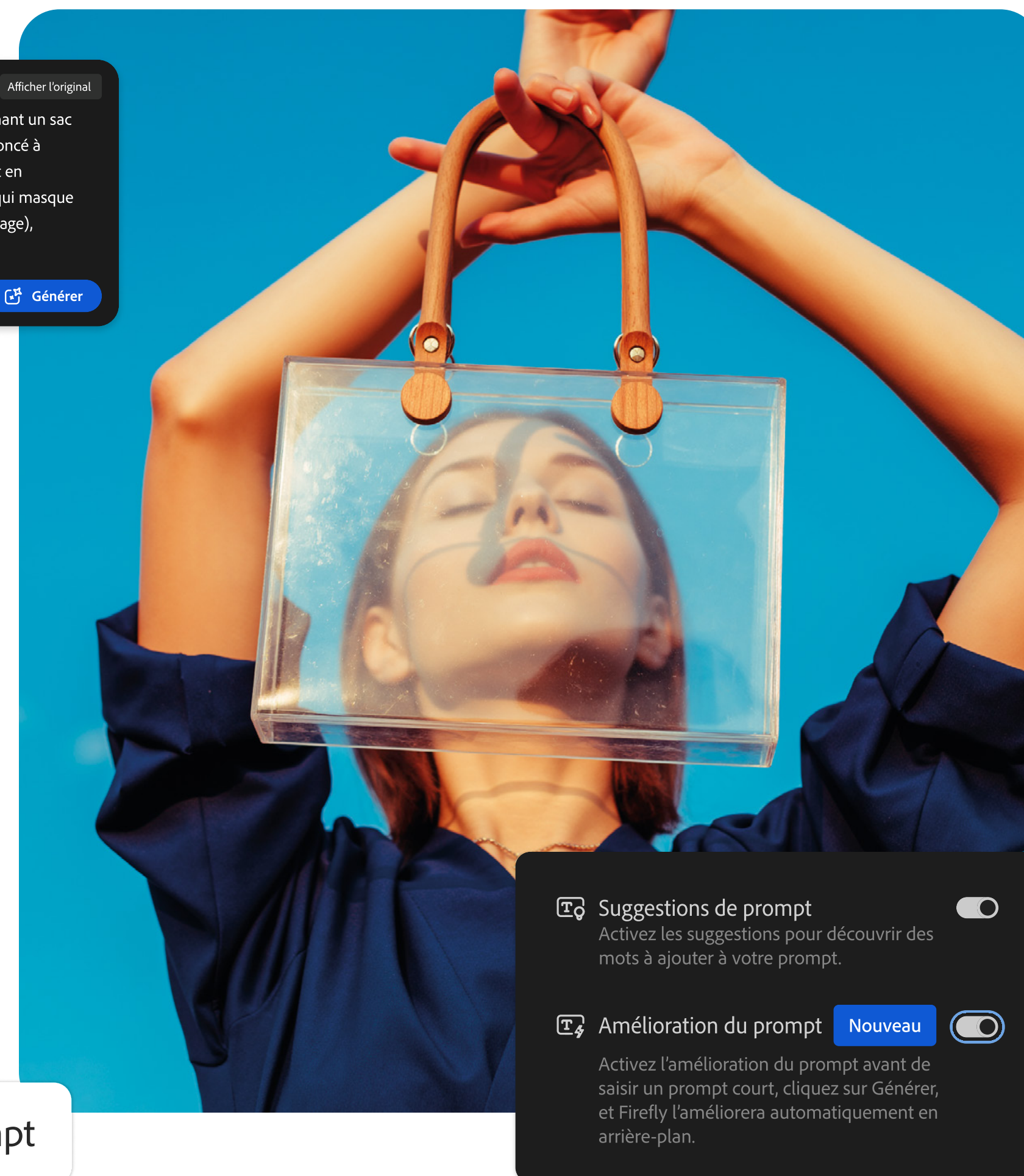
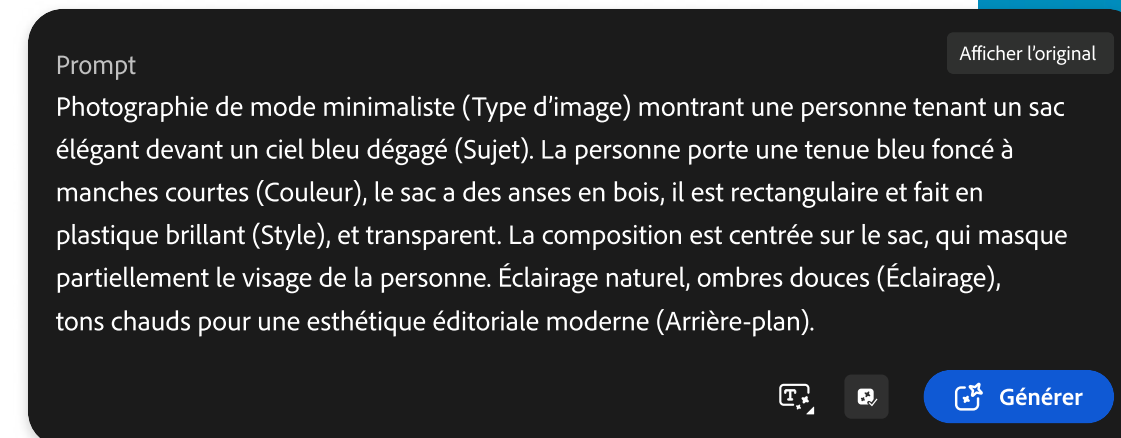
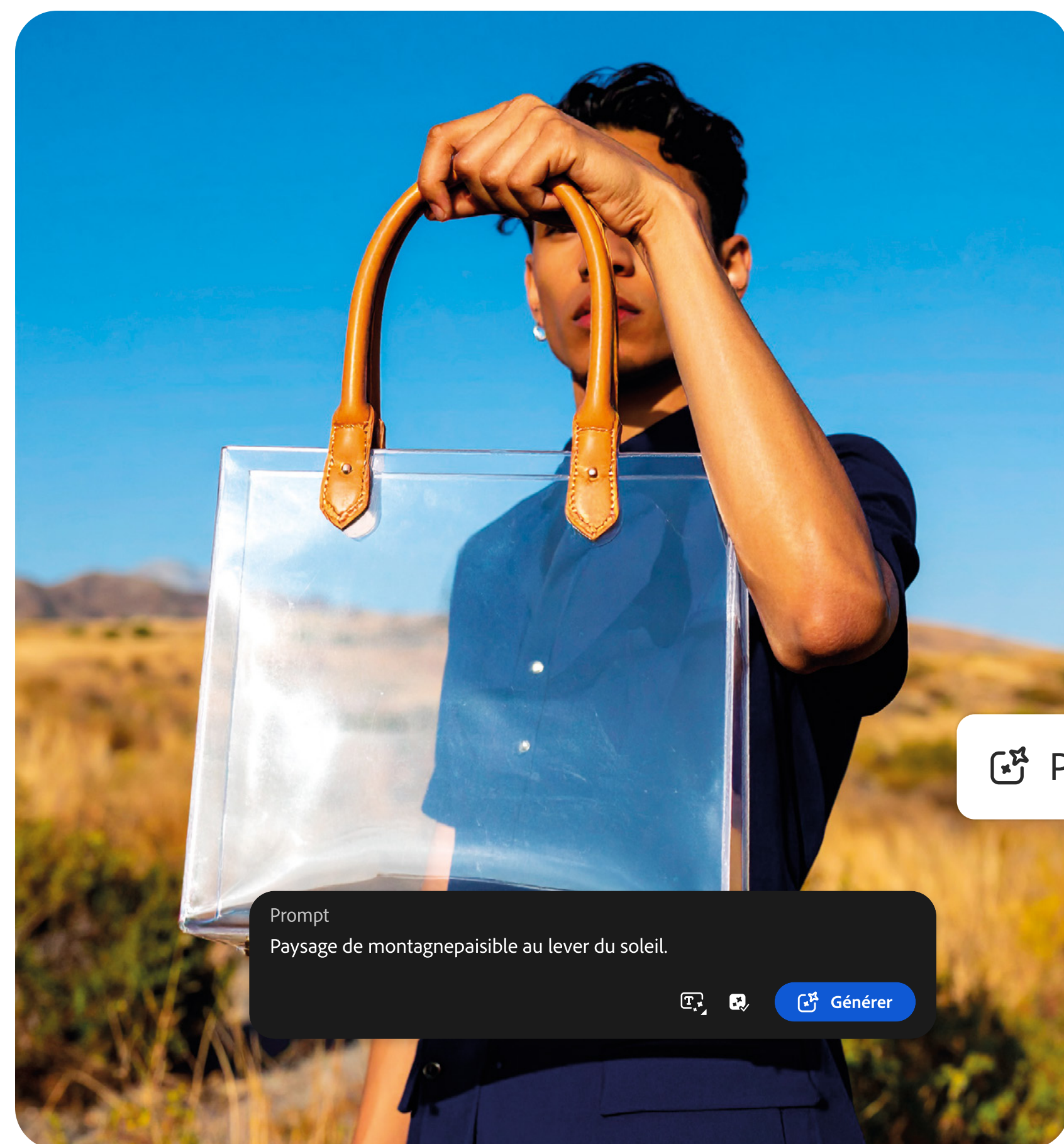
Exemple détaillé de prompt

Photographie spontanée, cinématographique et onirique d'une femme vue de dos, marchant dans un vaste champ de grandes fleurs sauvages jaunes qui la dominent de toute leur hauteur, à l'heure dorée. Elle porte une robe délicate et translucide aux tons naturels, captant la lumière du soleil. La lumière chaude filtre à travers les fleurs et projette de délicates ombres sur ses épaules et son dos. Prise de vue en contre-plongée. L'ambiance est éthérée, avec un léger mouvement des fleurs, une faible profondeur de champ et une palette de couleurs naturelles et douces. Grain vintage, reflets dorés, atmosphère calme et nostalgique. Hyper-réaliste.

Fonction d'amélioration de prompt.

Lors de la génération d'une image ou d'une vidéo, vous pouvez activer la fonction Amélioration du prompt pour améliorer automatiquement vos prompts. Cette fonction enrichit votre prompt en détails et en précision, ce qui permet de générer des images plus riches et variées.

[Consultez les instructions](#) pour activer cet outil.



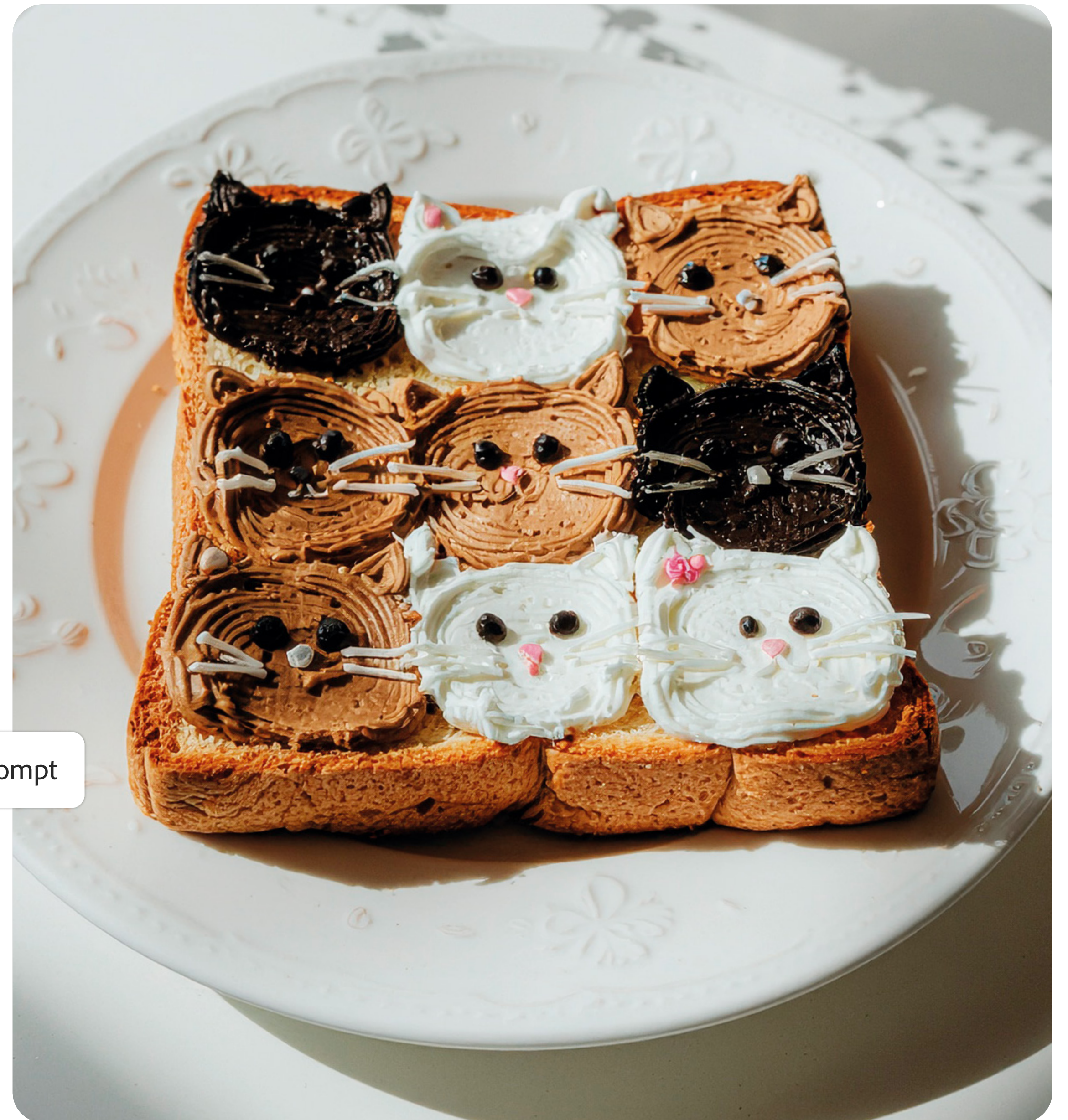
Photographie de mode minimaliste (**Type d'image**) montrant une personne tenant un sac élégant devant un ciel bleu dégagé (**Sujet**). La personne porte une tenue bleu foncé à manches courtes (**Couleur**), le sac a des anses en bois, il est rectangulaire et fait en plastique brillant (**Style**), et transparent. La composition est centrée sur le sac, qui masque partiellement le visage de la personne. Éclairage naturel, ombres douces (**Éclairage**), tons chauds pour une esthétique éditoriale moderne (**Arrière-plan**).

Utiliser les commandes pour guider le modèle d'image.

Votre prompt vous satisfait ? Parfait. Il est maintenant temps d'utiliser les commandes Firefly pour affiner l'image, ajouter votre style et obtenir exactement le rendu que vous imaginez.

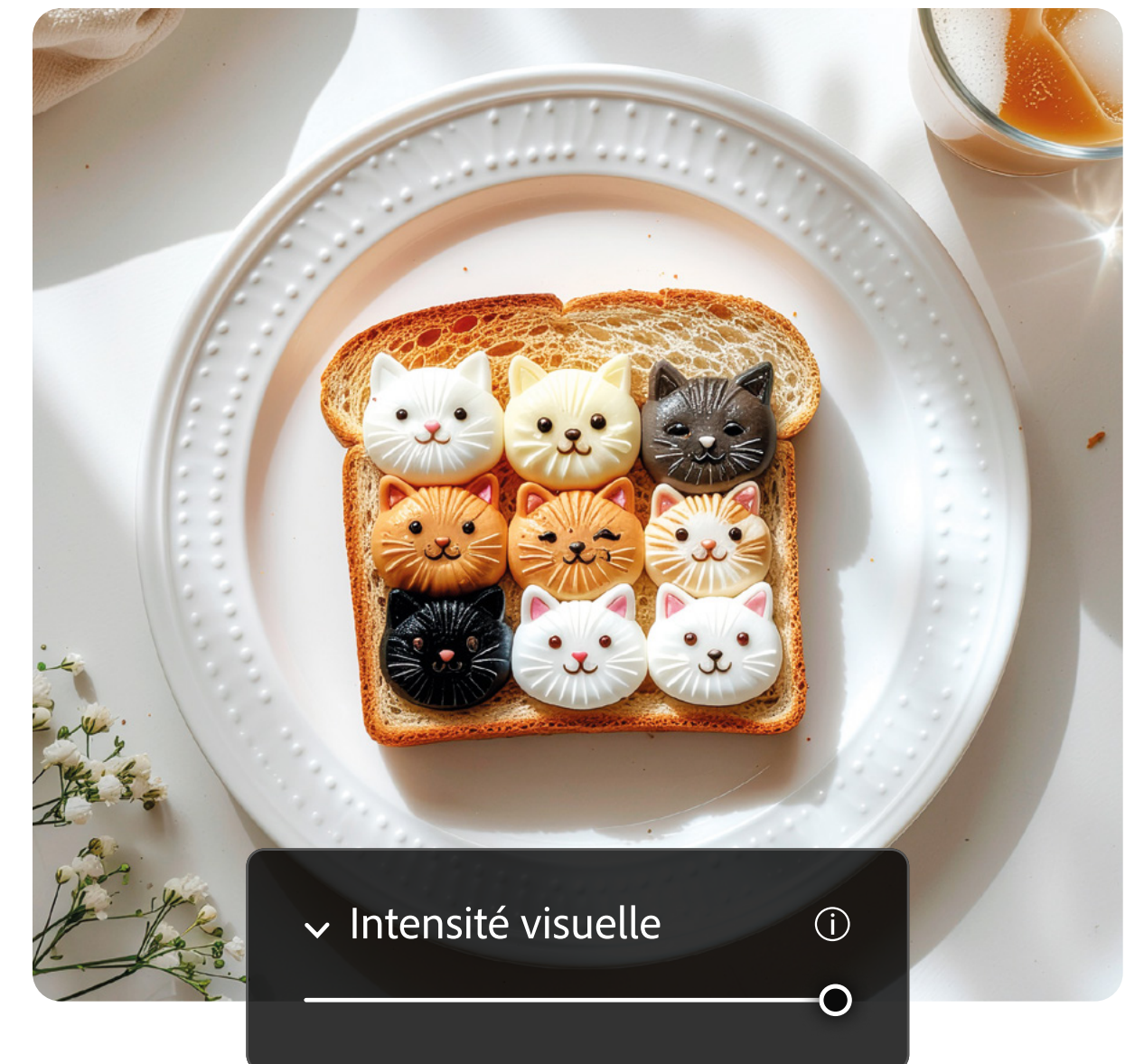
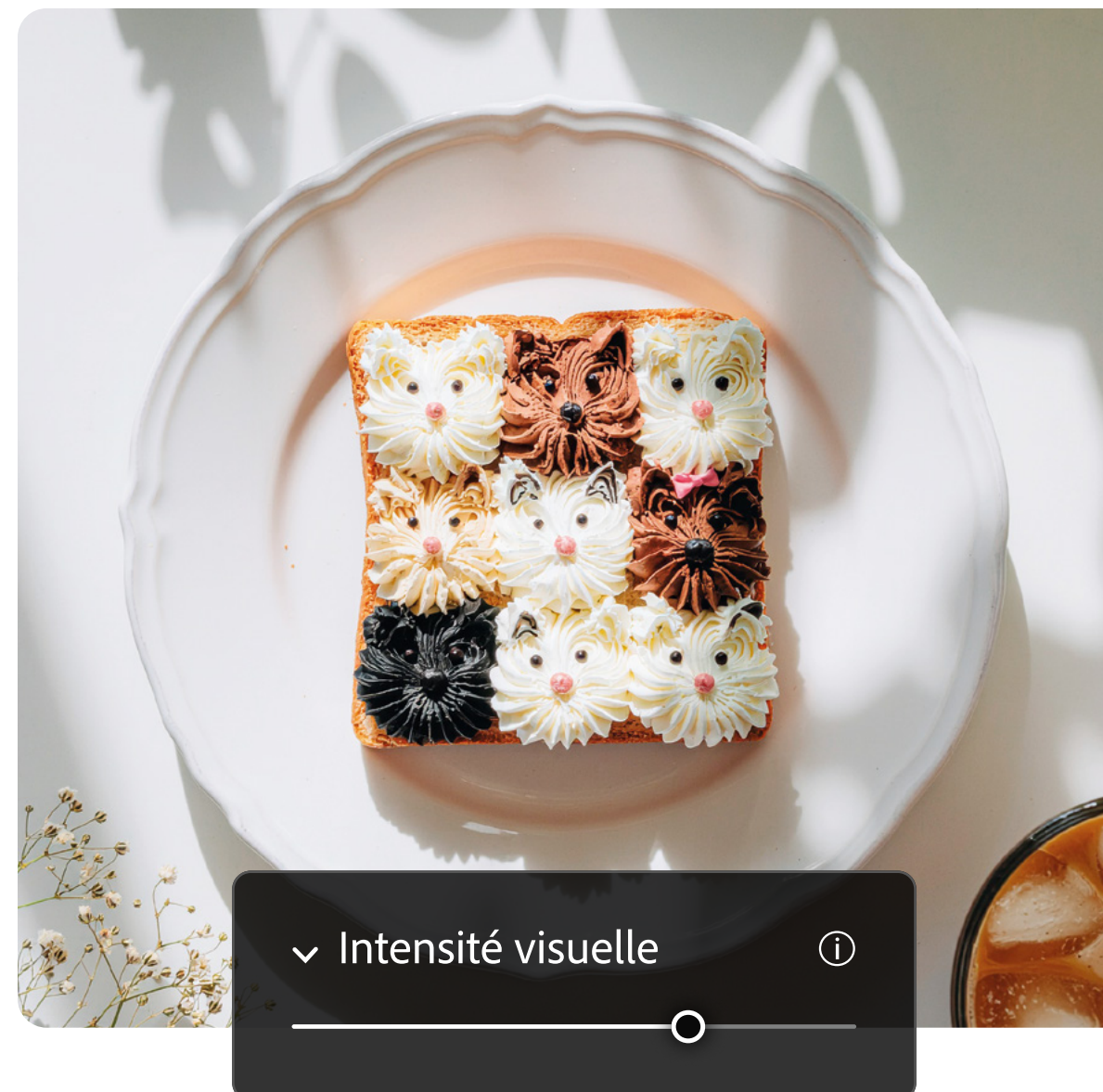
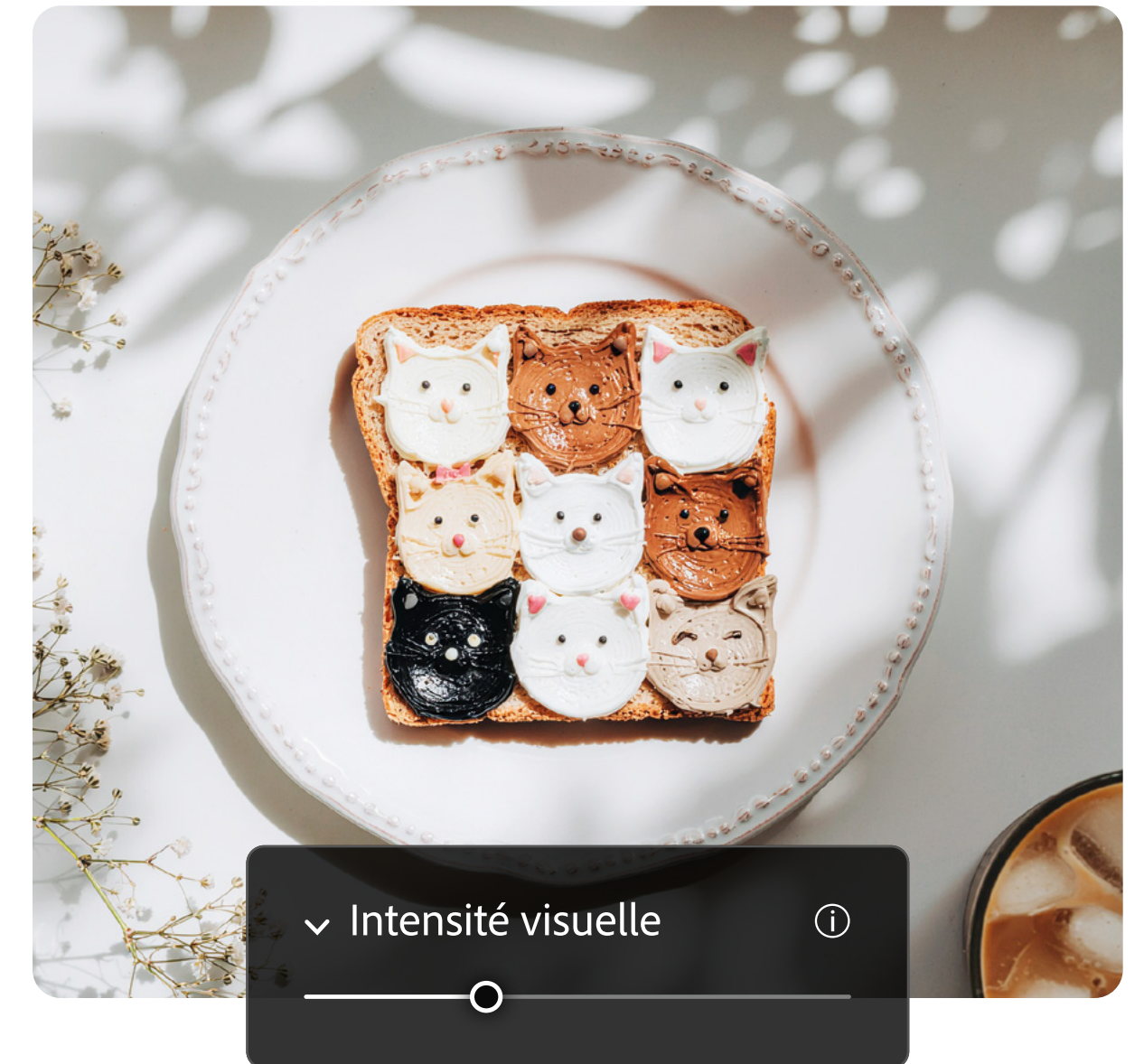
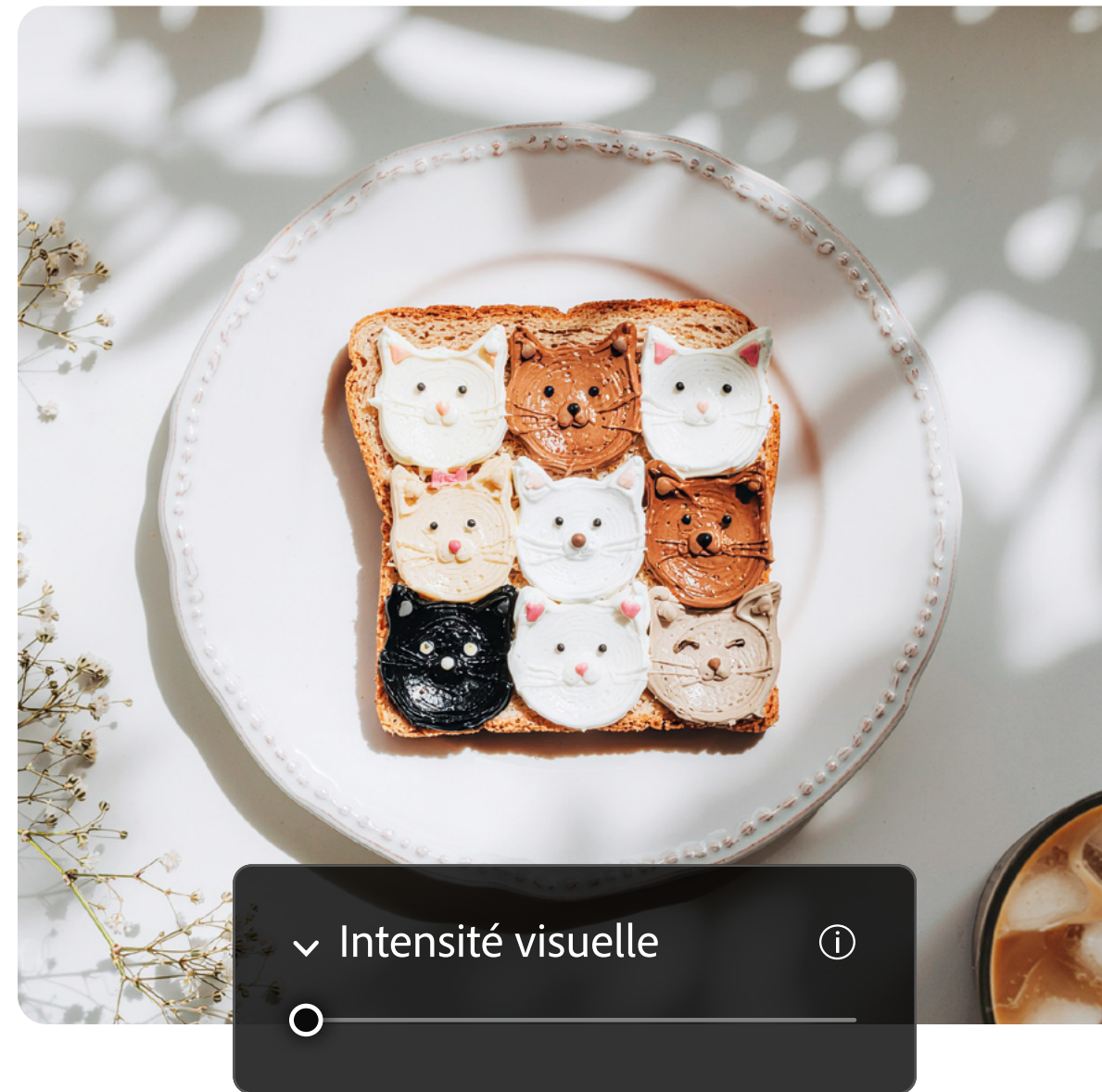
 Prompt

Magnifique photographie culinaire stylisée (**Type d'image**) d'une tranche de pain grillé sur une assiette en céramique blanche aux bords décorés (**Sujet**). Neuf petites têtes de chats faits à la douille avec de la crème épaisse sur le pain grillé (**Action**), chacune avec de minuscules yeux. Chaque tête de chat est faite avec des nuances de crème de différentes couleurs, brun, blanc et noir (**Couleur**), la crème a une texture épaisse et ressemble à un pelage. Une des têtes porte un petit nœud rose. Lumière naturelle douce créant des ombres végétales sur une table blanche minimaliste (**Angle**). En arrière-plan légèrement flou : un verre de latte glacé à droite et quelques petites fleurs blanches à gauche (**Arrière-plan**). Ambiance café lumineuse et aérienne. Vue du dessus (**Style**).



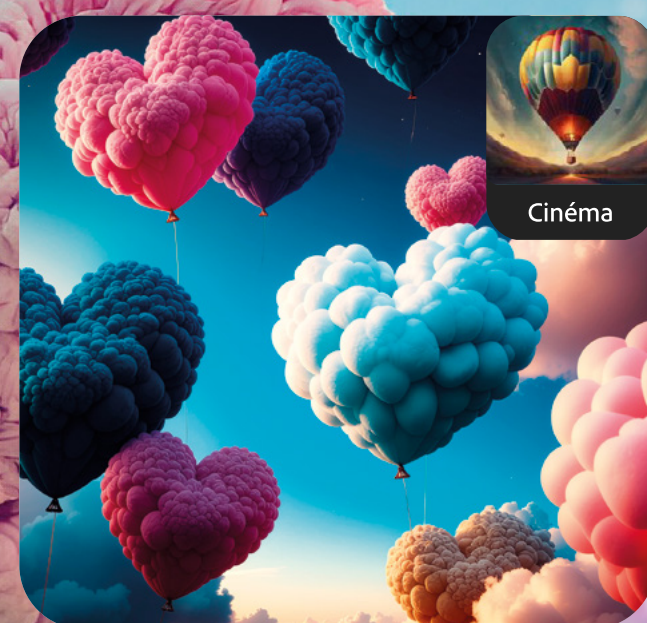
curseur d'intensité visuelle.

Le curseur d'intensité visuelle contrôle l'esthétique générale de l'image. À gauche : un résultat brut, spontané, type instantané. À droite : une image plus stylisée et travaillée. Neuf niveaux intermédiaires permettent de trouver exactement l'effet souhaité. Testez-les pour identifier le rendu qui correspond le mieux à vos besoins.



Effets.

Cette commande offre un réel gain de productivité. Si vous ne savez pas quels mots utiliser dans votre prompt pour la lumière, la texture ou le style, vous pouvez simplement choisir l'effet correspondant à vos besoins.



 Prompt

Ballons en forme de cœur flottant dans un ciel bleu lumineux, réinterprétés comme des ballons « duveteux » ressemblant à des nuages, avec textures douces (**Sujet**). Les ballons sont lumineux, colorés et pastel : rose, corail, lavande, pêche, bleu ciel, légèrement brillants au soleil (**Style**). Tailles et distances variées par rapport à la caméra (**Action**). Pas de nuages dans le ciel (**Arrière-plan**). Éclairage ultra-réaliste, ombres douces, (**Éclairage**) atmosphère onirique, faible profondeur de champ. Composition cinématographique, haute précision, ambiance joyeuse et romantique (**Type d'image**).

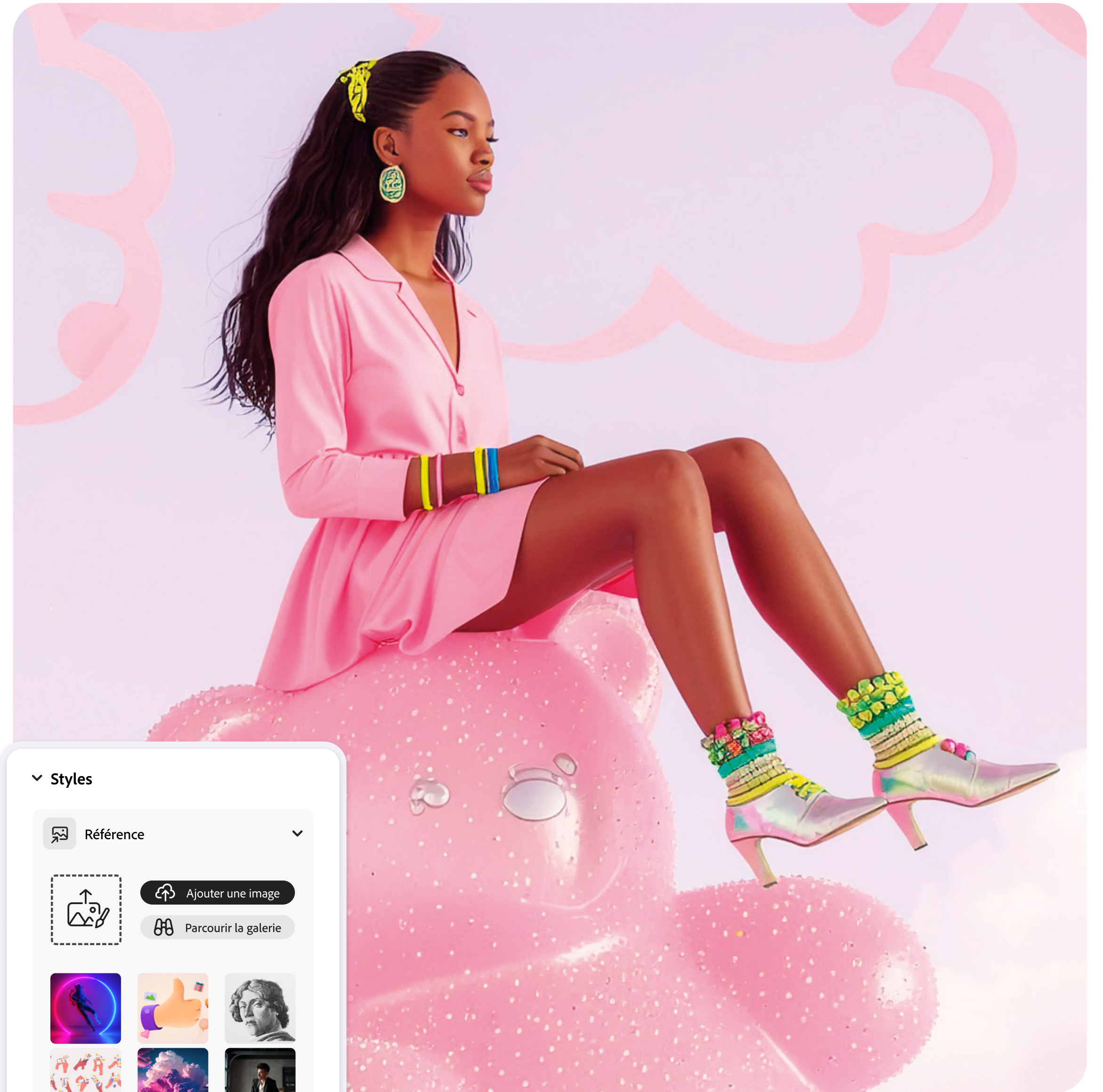
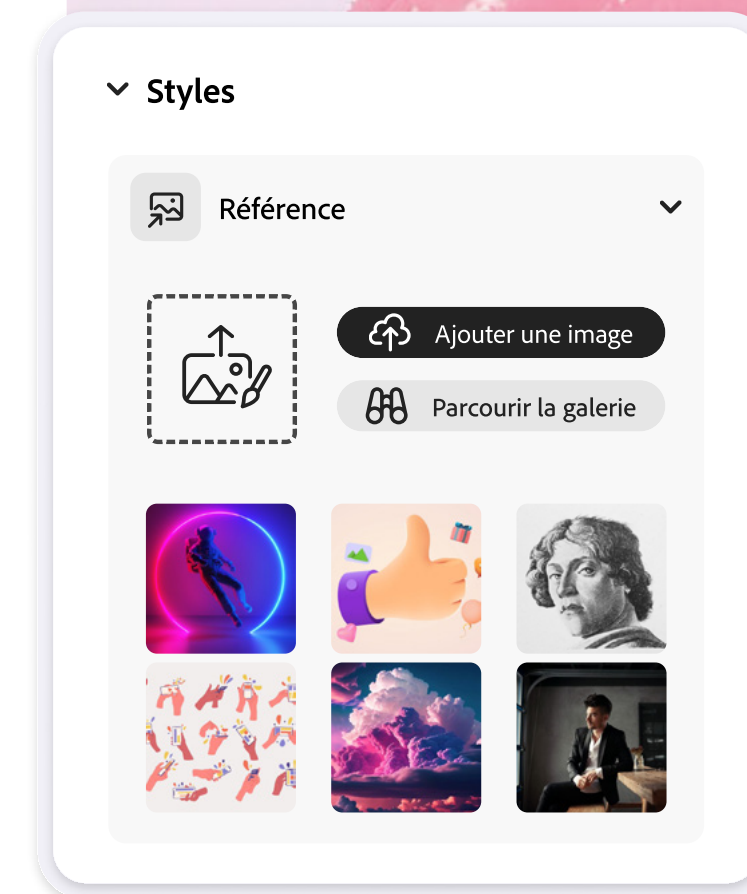
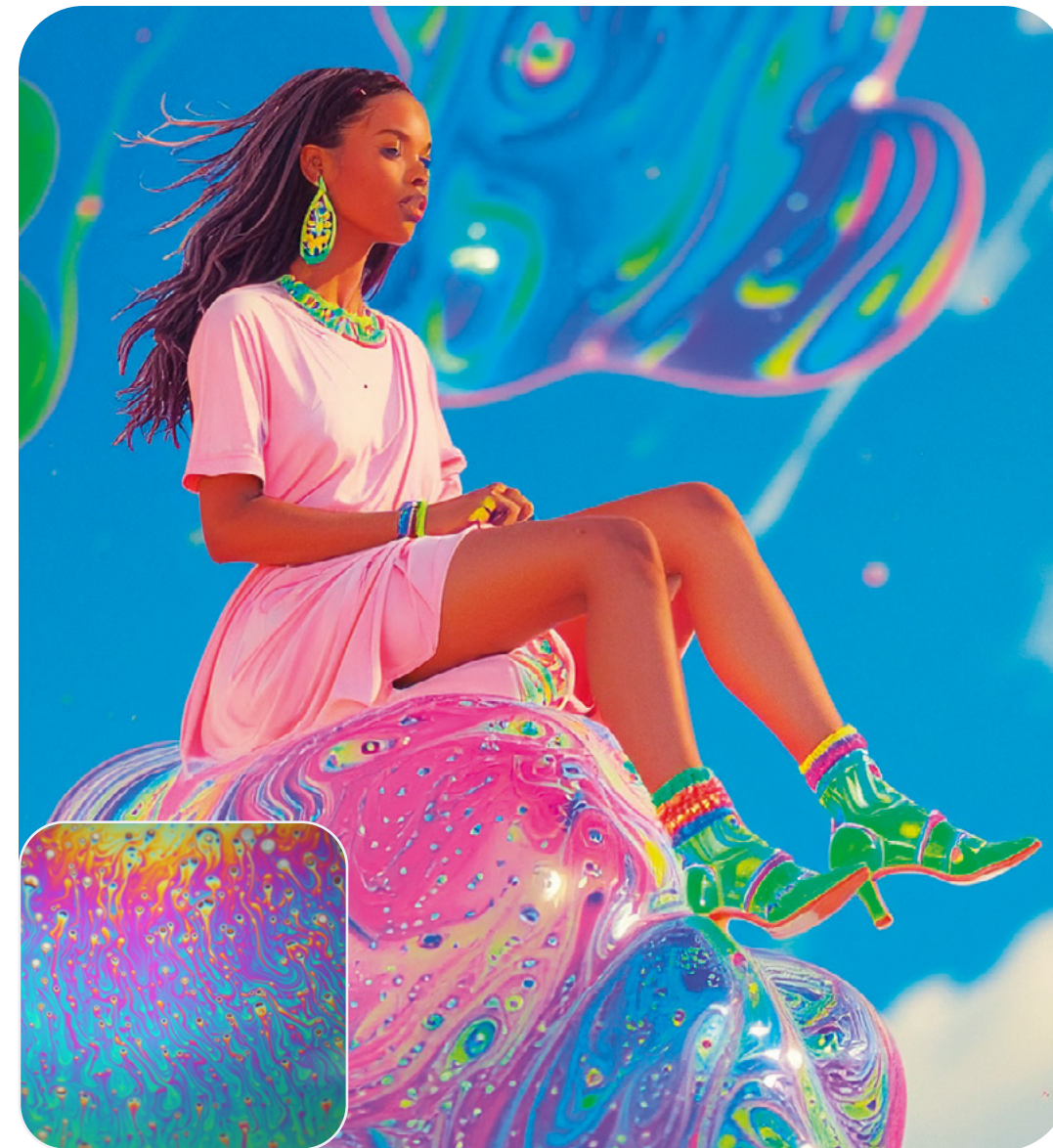


ASTUCE

Essayez les effets Scandinave, Minimalisme et Simple pour explorer de magnifiques variations sur des images photoréalistes.

Importer vos références.

Si vous avez des idées précises mais ne savez pas comment les décrire dans un prompt, vous pouvez importer vos propres images comme références. L'exemple ci-dessous montre comment importer une référence de style ou en choisir une dans la galerie d'images.



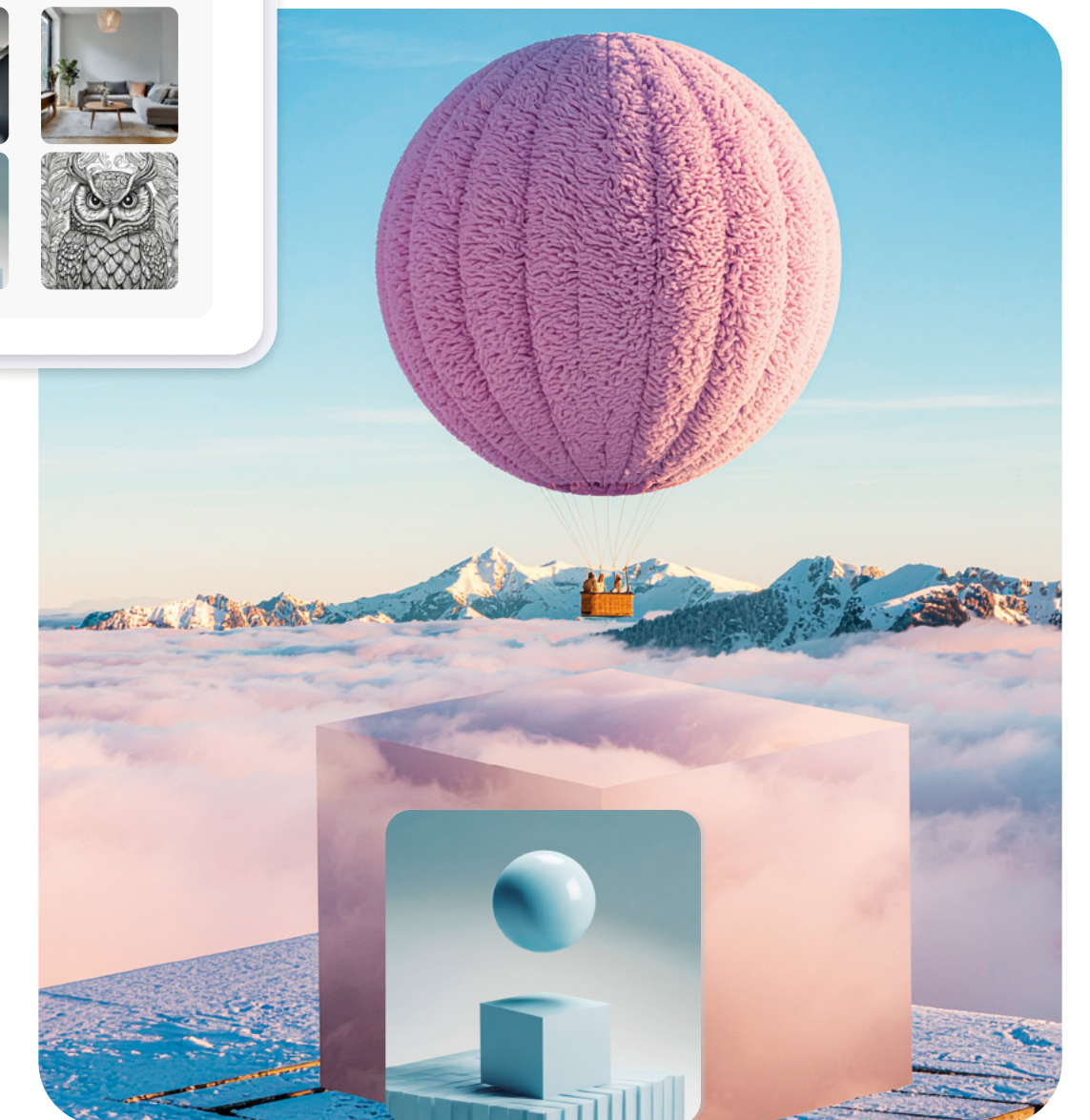
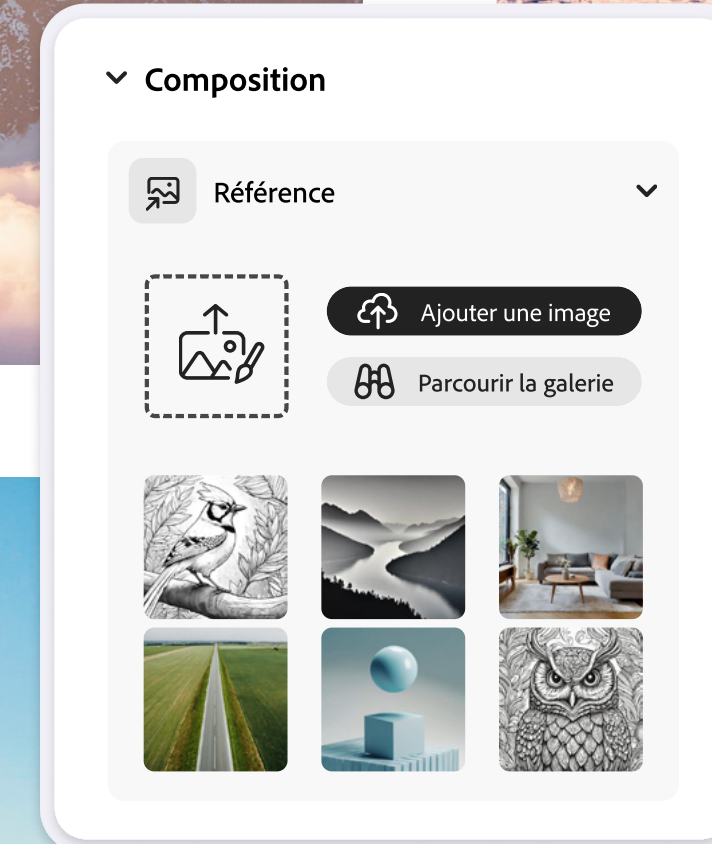
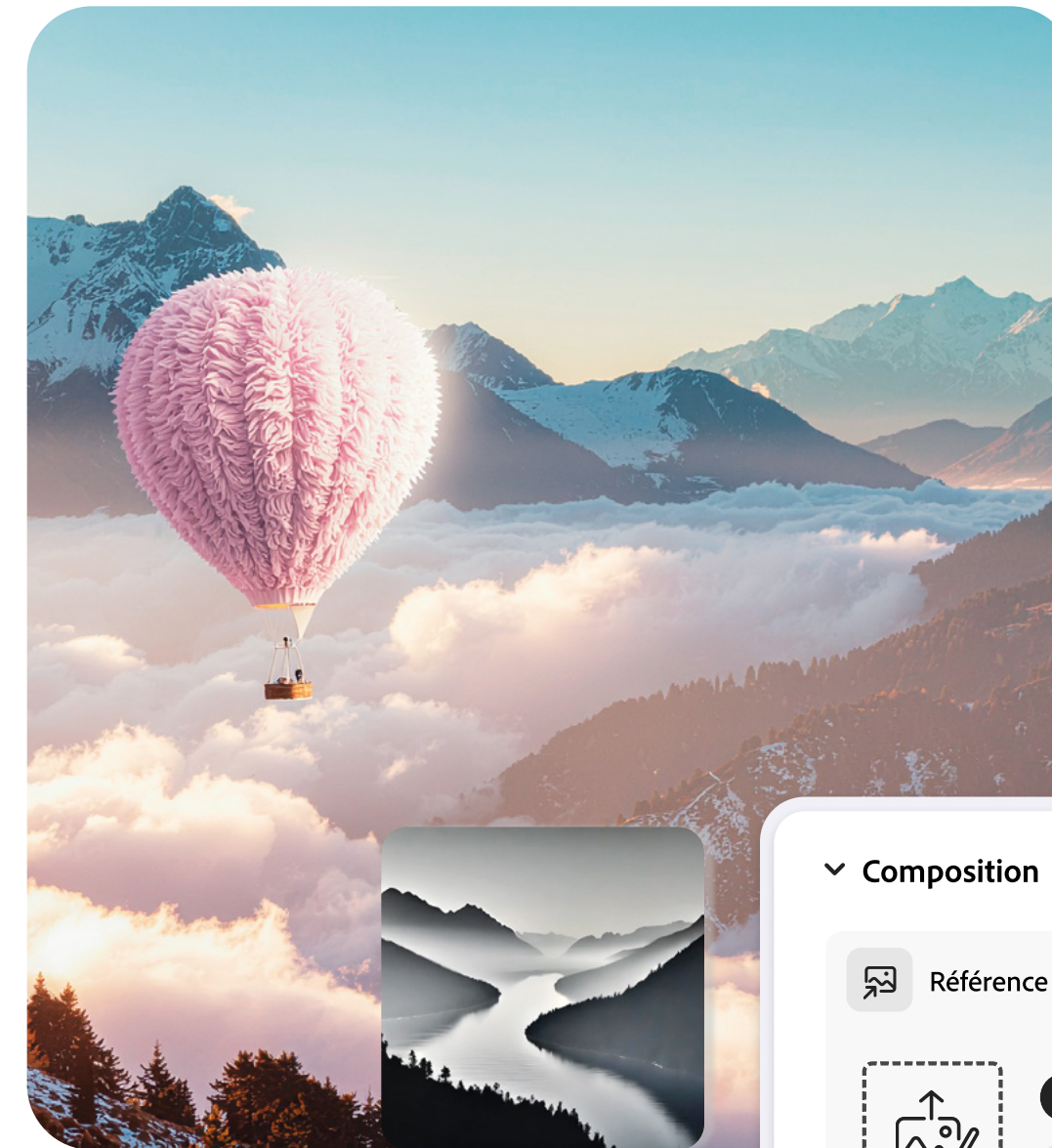
Références de composition.

Quand vous visualisez votre idée, vous pouvez déjà avoir une structure ou une composition en tête. Dans ce cas, guidez le modèle en sélectionnant un type de composition dans la galerie ou en important votre propre référence.



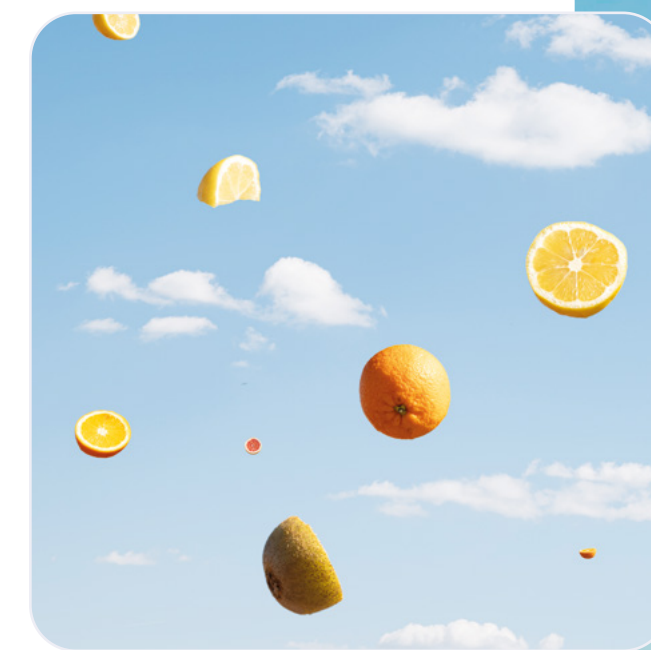
ASTUCE

Testez plusieurs variations d'un même prompt en appliquant différentes références de style ou de composition pour voir ce qui fonctionne le mieux.



Conservez le style, modifiez le sujet.

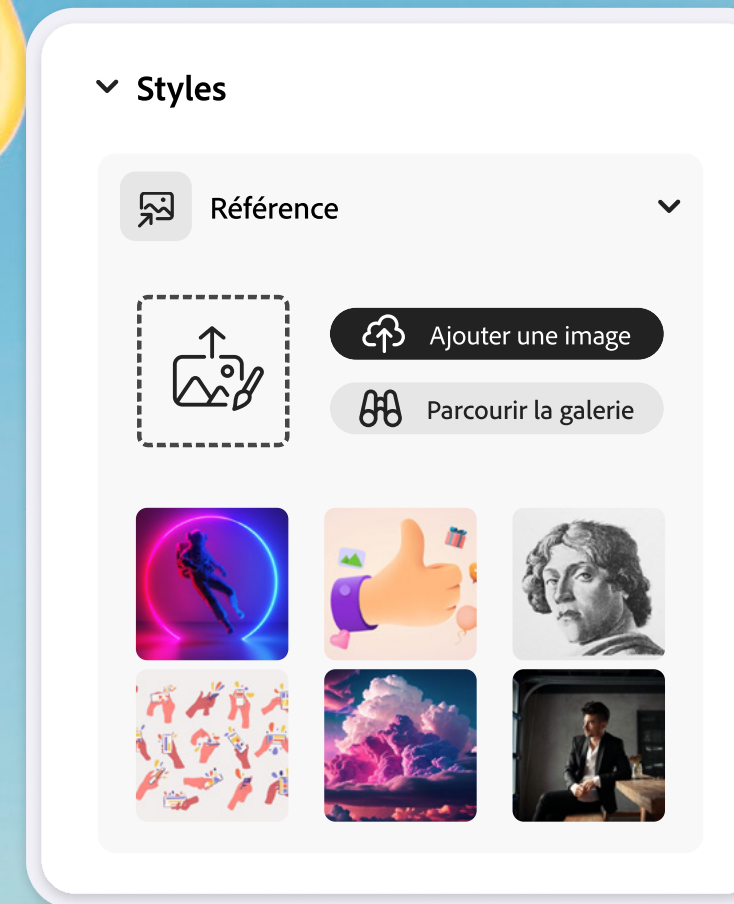
Si vous voulez garder le style ou la composition de votre image générée mais modifier le sujet ou certains éléments, importez votre image comme référence de style et/ou de composition. Rédigez ensuite un prompt précis décrivant exactement ce que vous souhaitez obtenir.



 Prompt

Scène hyper-réaliste à haute vitesse (**Type d'image**) de fruits frais éclatant à travers un liquide transparent (**Sujet**) sur fond bleu clair. Des fraises, des oranges entières et des morceaux d'ananas suspendus en l'air avec éclaboussures dynamiques (**Action**), des textures ultra-détaillées et des couleurs vives naturelles (**Éclairage**).

Une bouteille en verre transparente émerge au centre de l'éclaboussure, droite et légèrement inclinée, remplie d'une boisson fruitée rafraîchissante (**Arrière-plan**). La bouteille est sobre et minimaliste. Le liquide s'enroule autour de la bouteille en arcs élégants, soulignant la fraîcheur, l'énergie et le mouvement. Éclairage type heure dorée (**Couleur**) avec des reflets nets. Profondeur de champ réduite, détails macroscopiques, style publicité pour boisson, netteté ultra-précise, photoréaliste, qualité 8K (**Style**).



Astuces bonus pour améliorer votre workflow.

Explorez ces fonctionnalités Firefly pour obtenir des résultats plus riches en moins de temps.

1

Firefly Boards

Visualisez rapidement vos idées avec Firefly Boards. Utilisez des modèles personnalisables, importez ou générez des images, remixez vos idées et collaborez avec d'autres. Créer un moodboard numérique vous permet de saisir l'inspiration dès qu'elle se présente. Commencez à tester vos idées et lancez votre processus créatif.

Adolescent à l'allure surnaturelle, vêtu de soie ornée et couvert de bijoux luxueux (**Sujet**), coiffé d'une somptueuse parure sertie de bijoux (**Style**), regardant par-dessus son épaule vers le côté de la caméra (**Angle**), fond sombre (**Arrière-plan**), peinture à l'huile (**Type d'image**).

 Prompt



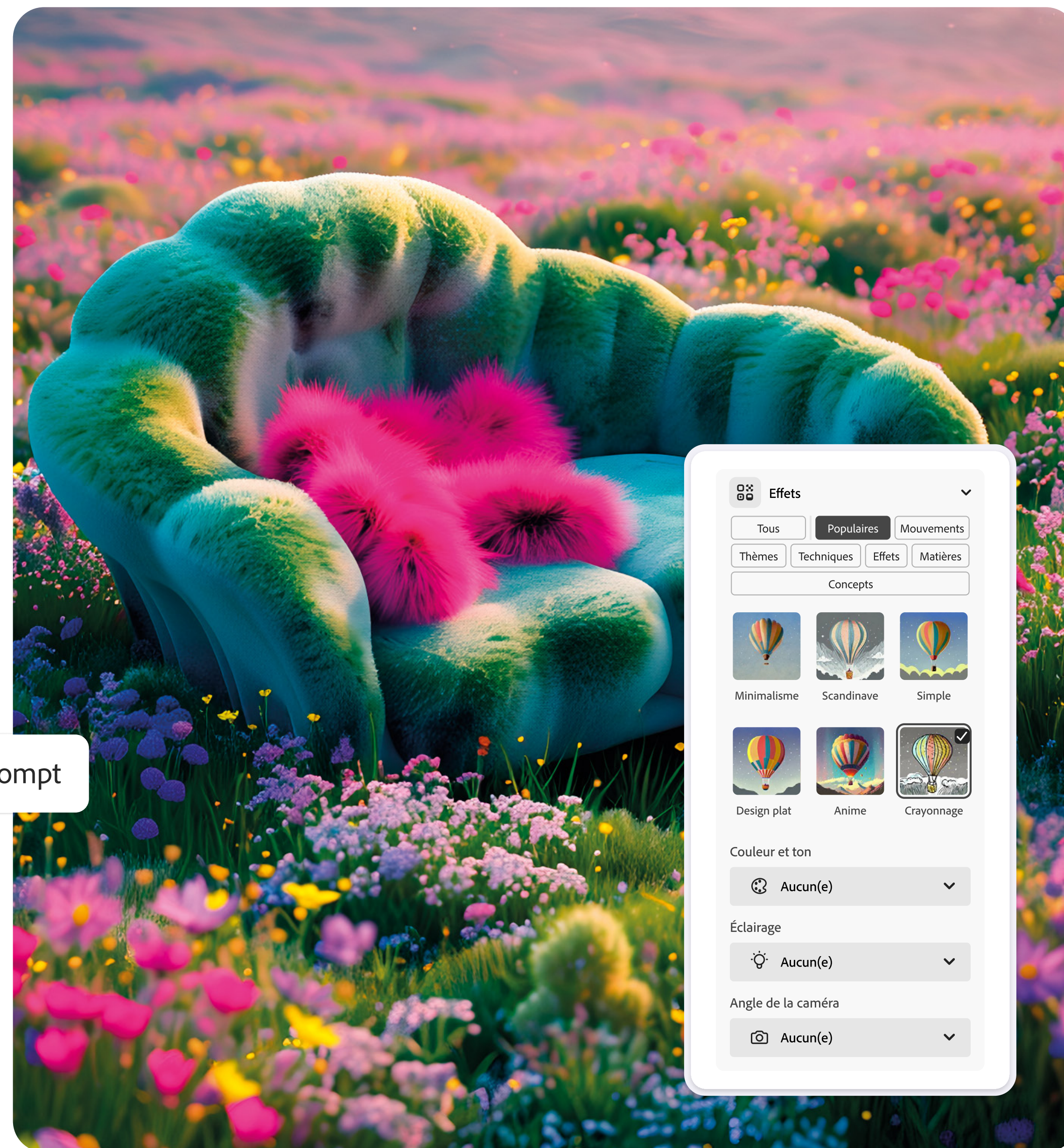
Du prompt à la modification.

2

Si votre image est presque parfaite et qu'il ne vous reste que quelques détails à affiner, pas besoin de tout recommencer. Demandez plutôt à Firefly d'éditer l'image : ajustez les couleurs, objets et arrière-plans jusqu'à obtenir le rendu voulu. C'est pratique et cela vous permettra de gagner du temps.

 Prompt

Un paysage fantastique et surréaliste (**Type d'image**), avec un canapé et des coussins recouverts de mousse, aux formes organiques douces (**Sujet**), au milieu d'une prairie fleurie. La prairie est remplie de fleurs sauvages denses et lumineuses : rose vif, lilas, mauve doux et vert frais. Elles sont comme illuminées de l'intérieur (**Couleur**). Les coussins du sofa sont duveteux, rose vif, incroyablement moelleux (**Style**). Lumière type « heure dorée » avec reflets chauds et ombres douces, ciel en dégradé pastel du ton pêche au ton lavande (**Éclairage**). Textures hyper-détaillées, profondeur cinématographique (**Action**), ambiance féerique et onirique, colorimétrie vibrante, saturation maximale, arrière-plan flou (**Arrière-plan**), style éditorial fantasy épique, réalisme magique.



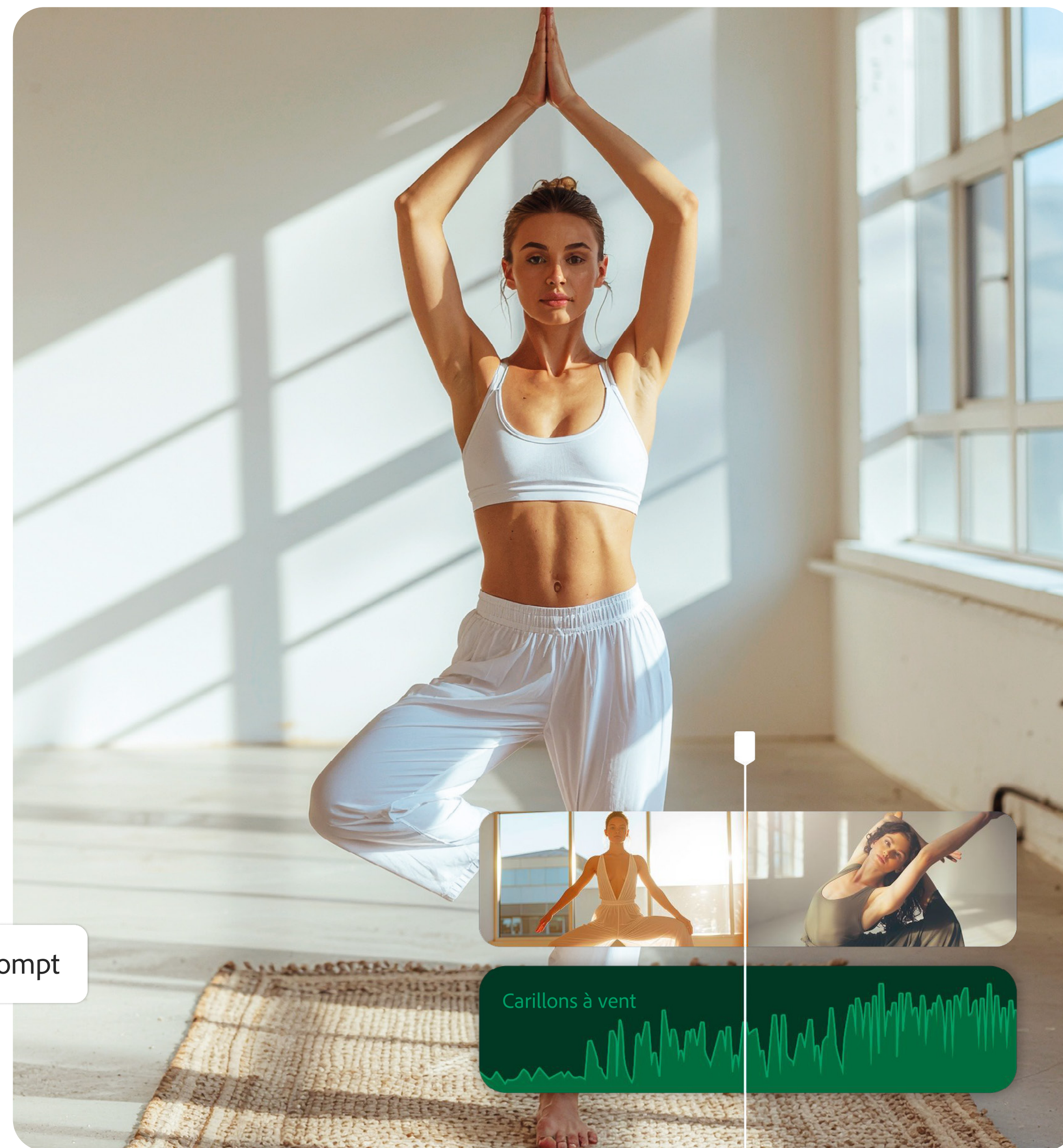
Générer des vidéos et de l'audio.

3

Avec Adobe Firefly, vous pouvez maintenant transformer vos concepts en contenus vidéo et audio. Utilisez la fonction Texte à la vidéo pour décrire le style, l'ambiance et le mouvement souhaités ou Image à la vidéo pour générer des clips à partir d'images et de prompts existants. Affinez vos vidéos avec la fonction Générer une bande son et Générer des effets sonores pour créer un son de haute qualité à partir de références et prompts. Finalisez votre projet avec l'éditeur vidéo IA de Firefly. Ces outils sont parfaits pour conceptualiser du contenu vidéo, présenter des idées ou créer des plans de coupe.

Photo hyper-réaliste (**Type d'image**) d'un mannequin en position de yoga (Sujet) mains au-dessus de la tête (**Action**) fond studio calme (**Arrière-plan**). Couleurs pâles (**Couleur**), jeux de lumière dans la pièce (Style), prise de vue à hauteur d'œil (**Angle**) et très soignée.

 Prompt



Optimiser votre image dans Creative Cloud.

Firefly vous permet de créer votre propre workflow. Exportez vos images générées vers Photoshop, Illustrator, Express ou d'autres apps Creative Cloud pour continuer à les développer.

Image photoréaliste hyper-réaliste (**Type d'image**). Un cactus surréaliste et très détaillé en verre transparent avec fleurs (**Sujet**), reflets sur la surface (**Action**), planté dans le désert sous lumière type « heure dorée » (**Éclairage**), tons jaunes et oranges (**Couleur**), grande taille.

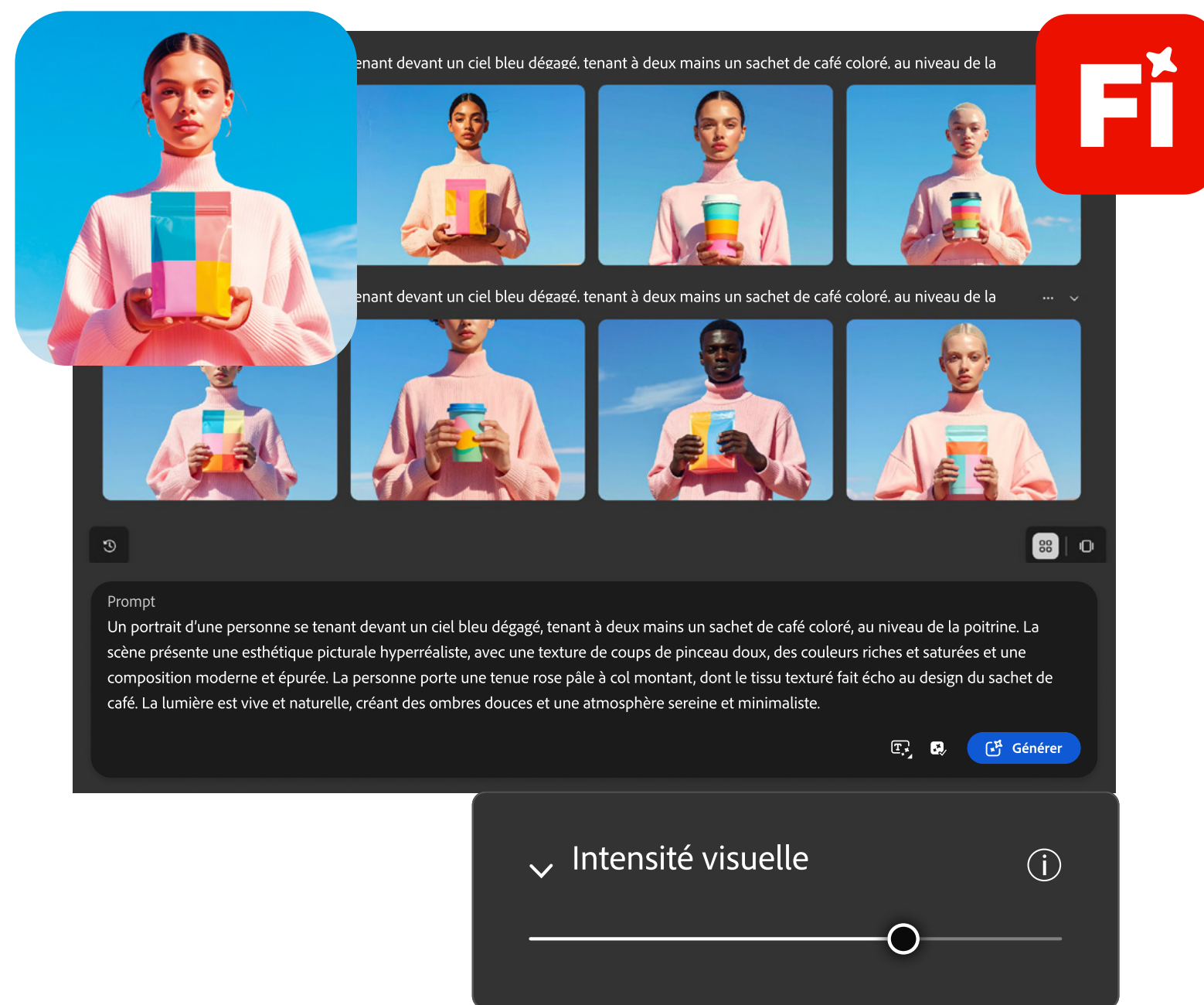
 Prompt



Exemple de workflow Creative Cloud.

1

Générez votre visuel principal : créez avec Firefly une image forte et accrocheuse pour votre carrousel social.

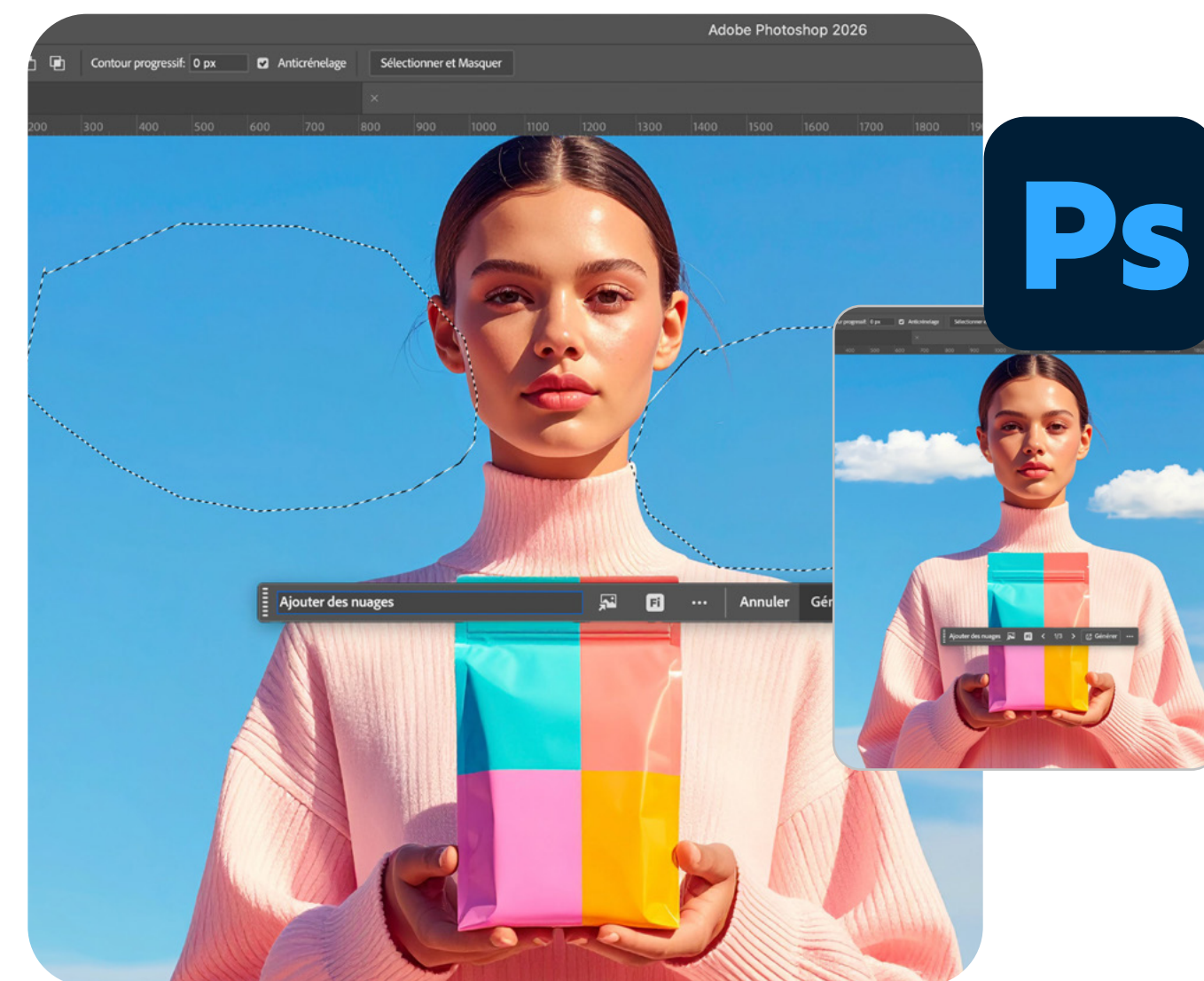


2

Créez rapidement des variations : testez différents styles, arrière-plans ou compositions à partir de la même idée.

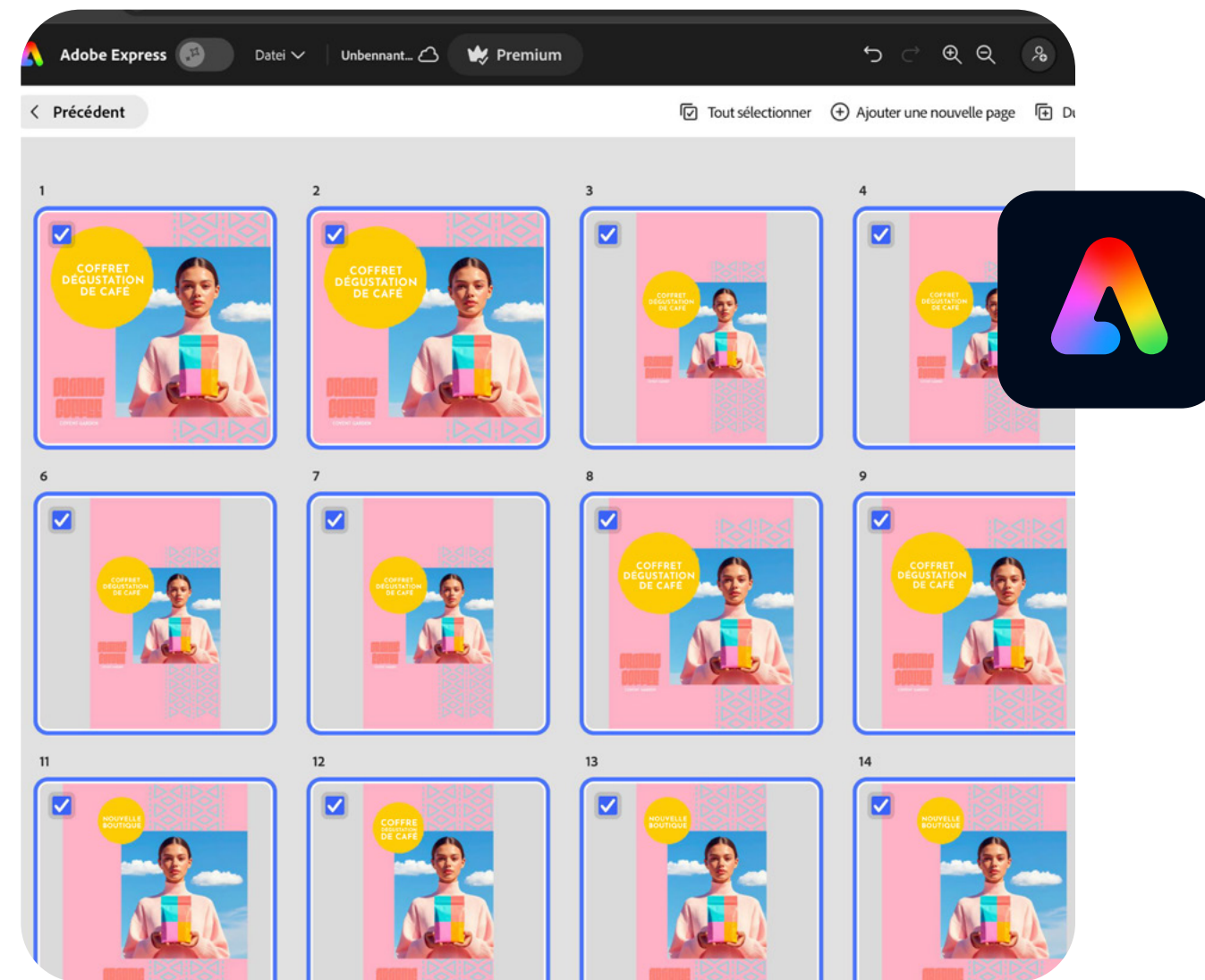
3

Améliorez le rendu : ouvrez vos visuels dans Photoshop pour nettoyer les arrière-plans, ajuster les couleurs ou les aligner avec votre identité de marque.



4

Construisez rapidement votre story sous forme de carrousel : importez les visuels dans Adobe Express et utilisez les modèles de carrousel. Ajoutez des textes, des mouvements et des éléments graphiques.

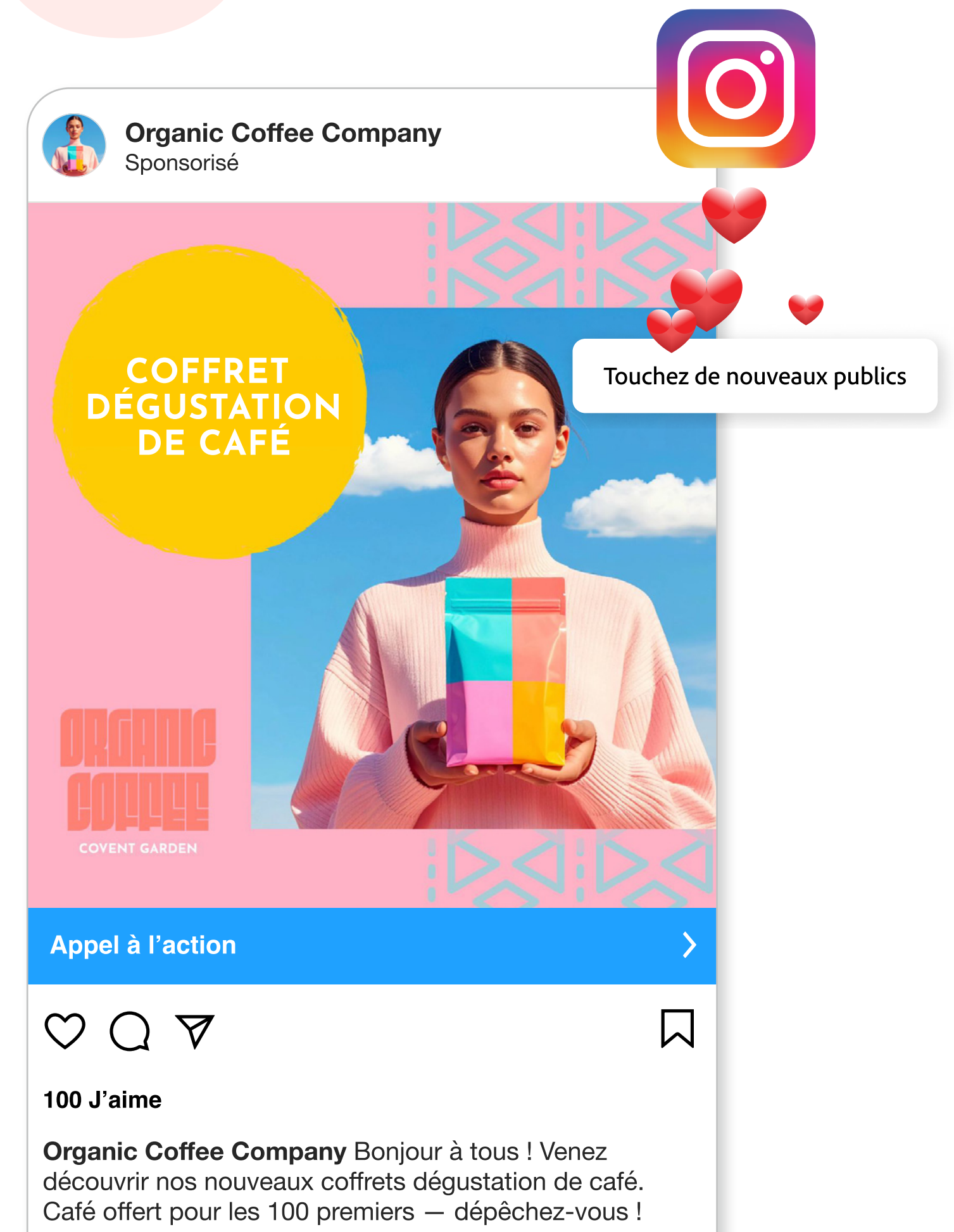


5

Optimisez l'engagement : redimensionnez et prévisualisez vos créations pour Instagram ou TikTok.

6

Augmentez votre visibilité : adaptez votre contenu pour toucher de nouvelles audiences.



Ce qu'il faut éviter.

Comme tout processus créatif, Firefly repose sur l'expérimentation. Certaines erreurs peuvent nuire à la qualité de votre travail : évitez-les quand vous le pouvez. À part ça, laissez libre cours à votre curiosité et votre créativité !



Rendu 3D stylisé (**Type d'image**) d'un plateau de sushi avec visages kawaii (**Sujet**), style dessin animé. Des tons pastels plats, des contours marqués et des dégradés basiques (**Couleur**) donnant l'impression d'un dessin animé 3D tout droit sorti d'un anime culinaire.

- **Évitez les prompts vagues** : le manque de détails empêche le modèle de produire le résultat attendu.
- **Évitez les prompts trop complexes** : trouvez un juste équilibre, référez-vous à la [formule du prompt](#) et continuez à ajuster vos prompts.
- **Évitez les instructions contradictoires** : par exemple, si vous choisissez un style cartoon, ne demandez pas une image photoréaliste.
- **Soyez conscient des limites des modèles**, comme le rendu du texte ou le réalisme. Contournez-les avec d'autres modèles Firefly ou applications de la suite Creative Cloud.
- **Respectez les règles d'usage commercial** : les modèles d'image Firefly ont été développés pour un usage commercial en toute sécurité, mais c'est à vous de juger si un modèle partenaire est adapté à votre projet. Assurez-vous de toujours vérifier les conditions d'utilisation et les règles d'utilisation commerciale de chaque modèle.

Partagez votre expérience. Rejoignez notre communauté.

Firefly est soutenu par une communauté créative dynamique de créateurs. Suivez-nous sur les réseaux sociaux et partagez vos créations préférées, découvrez des astuces et remixez les meilleurs prompts directement dans la galerie communautaire.



[Suivez-nous sur Instagram](#)



[Rejoignez-nous sur Discord](#)



[Remixez et explorez la galerie Firefly](#)



[Rejoignez la communauté Firefly](#)



Annexe et ressources.

Consultez les liens ci-dessous pour découvrir les dernières nouveautés, consulter les règles d'utilisation ou les politiques de sécurité et obtenir de l'assistance.

[Aide Adobe Firefly](#)

[Directives à l'intention des utilisateurs de l'IA générative Adobe](#)

[Notre approche de l'IA générative avec Adobe Firefly](#)

[Contacter le support Adobe](#)

Adobe Firefly

